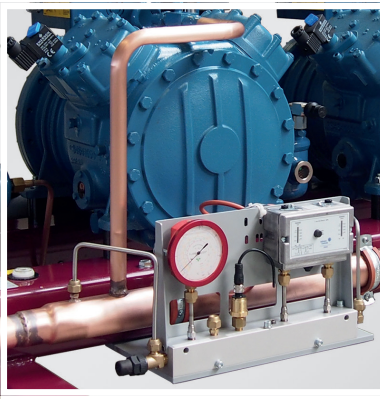


Blondelle®



REFRIGERATION TECHNOLOGIES

PANIMPEX LEAKDETECTION



metreco smart mobile measuring



PANIMPEX CATALOGUS 2026



SMART MOBILE MEASURING



MANOMETERS & VACUÛMMETERS
METERSETS & SLANGEN



SUPER-SEAL



REFRIGERATION TECHNOLOGIES



ONDERHOUD & KALIBRATIE

PANIMPEX NV

PANIMPEX NV produceert de beroemde **Blondelle 'A Lame Acier'** manometers met succes sinds 2001. Panimpex introduceerde de eerste CO2 Transkritische meterset in 2006 en de automotiel CO2 snelkoppelingen in 2014. Voor 2024 werd de CO2 meterset onderhanden genomen met nieuwe robuuste kranen met makkelijkere bediening. In 2025 werden deze kranen ook geïntroduceerd op de 4-wegs CO2 meterset.

De **Blondelle** deskundigheid in de ontwikkeling van mechanische systemen en de kennis opgebouwd na praktisch 75 jaar ervaring zijn op zich de basis voor het realiseren van onze niet aflatende drijfveer naar perfectie en innovatie in de productie van instrumenten voor drukmeting.

Uit deze ontwikkelings en productie know-how werd een innovatie geboren: **Metreco - Smart Mobile Measuring**. Deze radicale innovatie zal de manier van werken van techniekers veranderen.

Met de meer dan 20 jaar rijke ervaring met handlekzoekers heeft Panimpex een gekalibreerd lek geselecteerd en brengt dit via 'co-branding' op de markt met de respectievelijk fabrikant HTP onder de naam **Panimpex Leak Detection**. Het gekalibreerde lek is F-GAS gecertificeerd.

Cliplight / Diversitech markets the **Super Seal** in Europe through Panimpex NV.

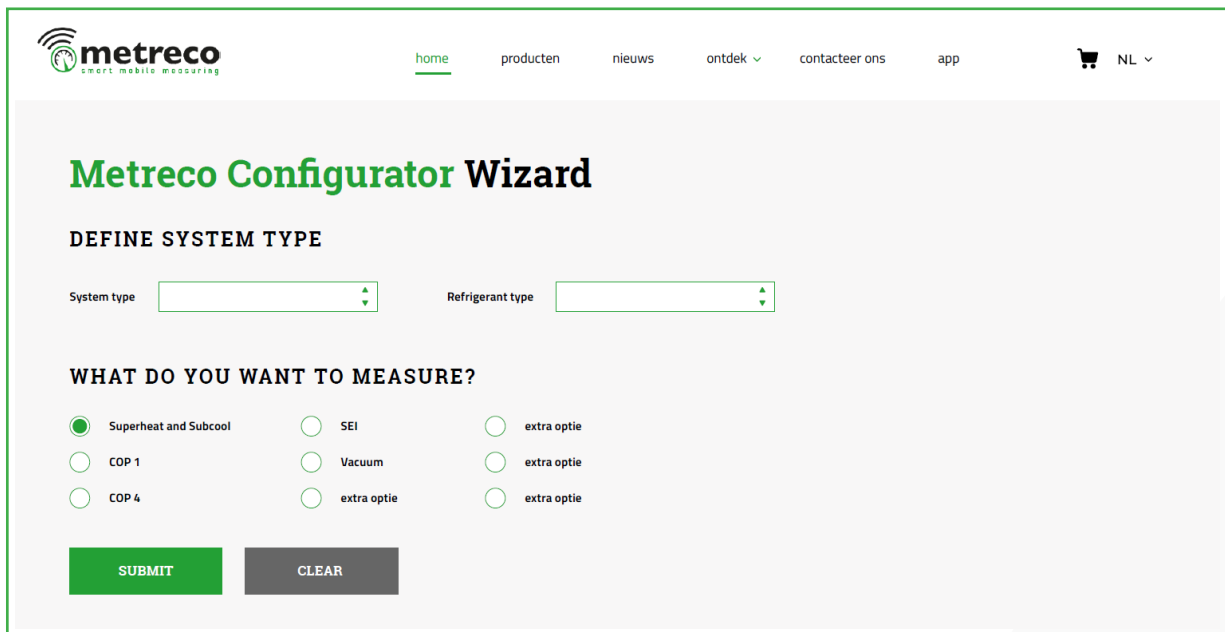
Refrigeration Technologies Inc. is gevestigd in Fullerton (CA) USA, en vermarkt haar producten en diensten in Europa via Panimpex NV als master distributeur met hun producten Viper, Big Blu, Nylog etc.

In ons voortdurende streven naar kwaliteit en klantenservice zijn we ISO9001: 2015 gecertificeerd.

ISO 9001:2015 certified by the LRQA Limited



Ontdek de Configurator op www.metreco.com !



The screenshot shows the Metreco Configurator Wizard interface. At the top left is the Metreco logo. The navigation menu includes 'home', 'producten', 'nieuws', 'ontdek', 'contacteer ons', and 'app'. A shopping cart icon and 'NL' are on the right. The main heading is 'Metreco Configurator Wizard'. Below it is the section 'DEFINE SYSTEM TYPE' with two dropdown menus: 'System type' and 'Refrigerant type'. The next section is 'WHAT DO YOU WANT TO MEASURE?' with a grid of radio button options: 'Superheat and Subcool' (selected), 'COP 1', 'COP 4', 'SEI', 'Vacuum', and 'extra optie' (three instances). At the bottom are 'SUBMIT' and 'CLEAR' buttons.



METRECO

smart mobile measuring

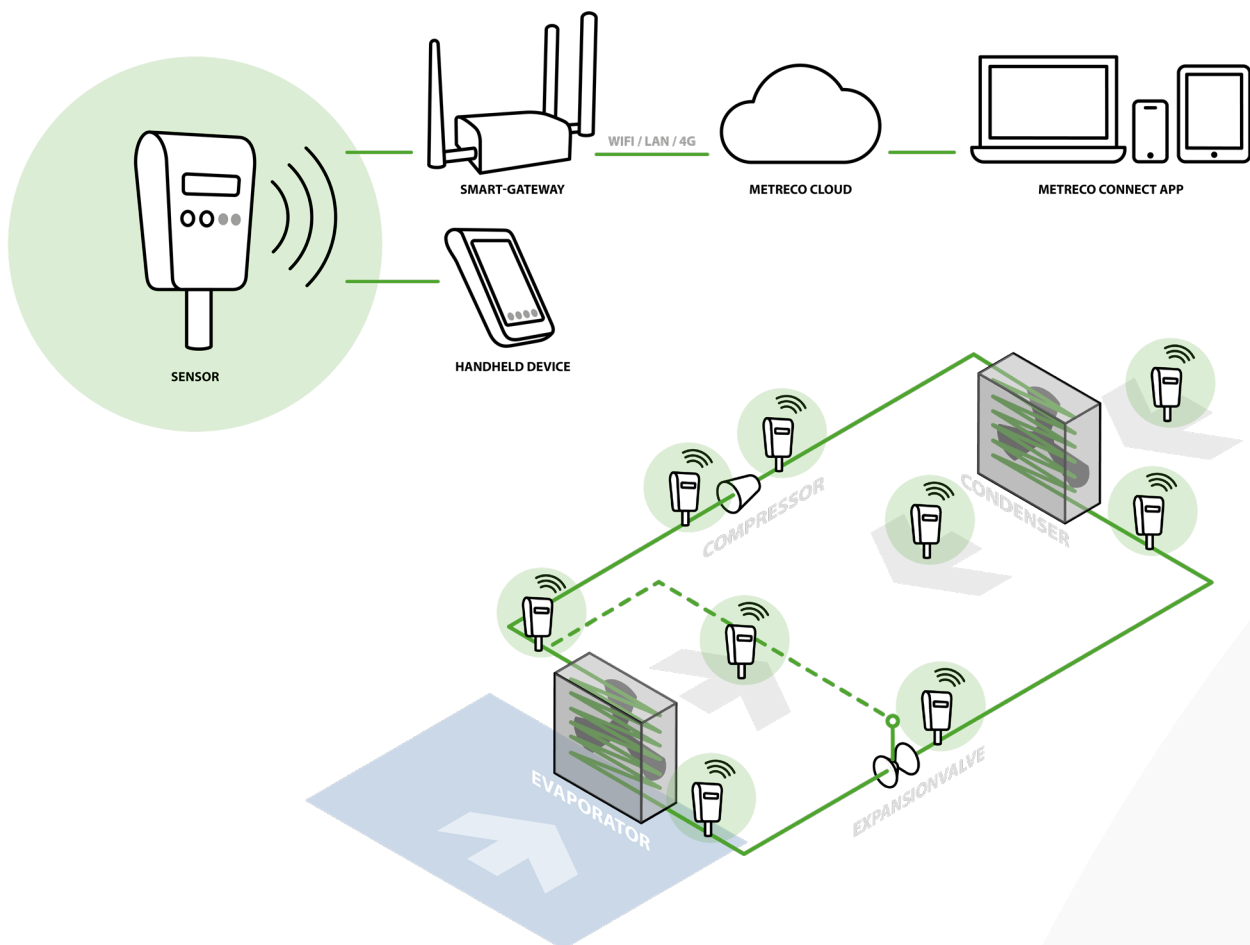
OPVOLGING VAN
ALLE METINGEN



flexibel  geconnecteerd



Dynamische opvolging vanop alle mobiele apparaten en pc



Metreco Cloud Connect biedt verschillende soorten metingen

- ✓ Onmiddellijk :
1 uur - 1 dag, inbedrijfstelling of probleemoplossing
- ✓ Monitoring op middellange en lange termijn :
1 tot 4 weken (probleemoplossing, retrofit, enz.) 1 tot 12 maanden en meer (COP, enz.)

Op de installatie worden draadloze sensoren geplaatst, die de gegevens doorsturen naar een gateway die ze naar de Cloud stuurt. Afhankelijk van de grootte van het te analyseren systeem kunnen tot 20 sensoren per gateway worden gebruikt.

De resultaten zijn via een applicatie te bekijken op computer, tablet, smartphone. Het is mogelijk om meerdere gateways op dezelfde site te gebruiken en ook om meerdere sites, geografisch gescheiden, te analyseren met behulp van meerdere gateways.

info@metreco.com



Waarom kiezen voor CLOUD Connect?

- ✓ eenvoudige monitoring, visualisatie en rapportage van alle kritische waarden
- ✓ metingen, logging, korte en lange termijn monitoring
- ✓ analyse van 1 systeem of meerdere units
- ✓ maak verbinding met de Metreco CLOUD Connect via de Smart-Gateway via 4G & Ethernet
- ✓ ad hoc meting, meetcampagne, logging en monitoring
- ✓ inbedrijfstelling
- ✓ probleemoplossing
- ✓ optimalisatie van energie-efficiëntie



DIAGNOSTIEK

De analyser maakt het mogelijk om zeer snel de bron van een storing te identificeren en zonder vertraging in te grijpen op het systeem.



MONITORING

Het regelt de werking van het systeem bij het opstarten of wijzigen van een installatie.



COP

Het meet de energie-efficiëntie van de installatie om energiebesparingen te realiseren.

CLOUD applicatie

- ✓ energieprestatie-indicatoren: COP, SCOP, SEER, SPF, SEI & COP / SEI-lagen
- ✓ waarschuwingen en notificaties
- ✓ traceerbare rapportage, druktest en vacuümtest
- ✓ gegevensanalyse en benchmarking
- ✓ Multi-site trendvergelijkingen



VOORDELEN Metreco Cloud Connect



✓ Voordelen techniek : Tijdsbesparing

Eenvoudige systeemconfiguratie: draadloze sensoren worden op de geselecteerde punten geplaatst, ze worden rechtstreeks opgeladen via het lichtnet.

Autonomie van de sensoren, van 1 week tot +6 maanden, afhankelijk van de frequentie van gegevensoverdracht.

Op afstand raadplegen van metingen op computer, tablet, smartphone via de Metreco Cloud Connect applicatie.

✓ Klantvoordelen : Financieel voordeel

Monitoring: monitoring van de correcte werking van de installaties (voorkomen van storingen, onderhoud).

Snelle herstart in geval van panne (vermijdt / beperkt bedrijfsverliezen).

Realtime COP-monitoring (energiebesparing).

✓ Zekerheid voor de techniek en klant : Betrouwbaarheidswinst

Metreco COP werd geverifieerd door POLE CRISTAL, een onafhankelijk laboratorium in Dinan (Frankrijk). De vergelijkende tests werden uitgevoerd in overeenstemming met de norm EN 14511.

Sensoren



20 bar
druksensor



50 bar
druksensor



temperatuur-
sensor



stroom
sensor



console voor
lokale metingen



CLOUD Connect
Smart-Gateway


Behoeften op korte of lange termijn?

De levensduur van de batterij van de sensoren is afhankelijk van de zendfrequentie, verander de frequentie afhankelijk van de behoeften van uw volgende project:


- ✓ 1s / 15s / 30s / 1min
- ✓ 1s = ±1 week / 60s = ±6 maanden (afhankelijk van sensortype)

De sensoren worden opgeladen met een USB-kabel, die bij elke sensor wordt meegeleverd.

Ontdek de Configurator op
www.metreco.com !



[home](#)
[producten](#)
[nieuws](#)
[ontdek](#)
[contacteer ons](#)
[app](#)

 NL

Metreco Configurator Wizard

DEFINE SYSTEM TYPE

System type

Refrigerant type

WHAT DO YOU WANT TO MEASURE?

Superheat and Subcool

SEI

extra optie

COP 1

Vacuum

extra optie

COP 4

extra optie

extra optie

SUBMIT

CLEAR

Metreco Standaard Druksensoren

Standard Koudemiddelen: HFC, CFC, HCFC & CO2 Subkritisch



- -1+20 bar lage druk sensor, 1/4"SAE vrouwelijk
- -1+50 bar druk sensor, 1/4"SAE vrouwelijk
- Opladen via USB (kabel meegeleverd)

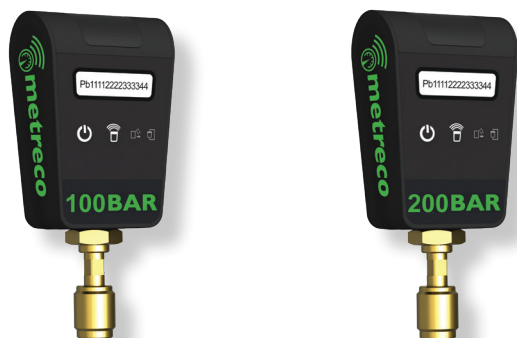
- HFC, HFO en CO2 Subkritisch
- Geschikt voor oliedrukmeting
- Nauwkeurigheid: Klasse 0,5 (0,5% FS)
- Overdruk (LD/HD): 40 bar / 100 bar
- Barstdruk (LD/HD): 70 bar / 150 bar

- Autonomie
 - Batterij : 7 dagen → +7 maanden (afhankelijk van zendfrequentie: 1s / 15s / 30s / 1min)
 - USB-net: onbeperkt
- Batterij: LiPo (Lithium Ion Polymer)
- Draadloos bereik: min. 200 m (open lucht)
- Bescherming: IP64 met kapje gesloten

- Referentie:
 - LD: Pb0020M14S-C
 - HD: Pb0050M14S-C

Metreco CO2 Transkritisch Druksensoren

CO2 Transkritisch



- -1+100 bar druk sensor, 1/4"SAE vrouwelijk, CO2 Transcr.
- -1+200 bar druk sensor, 1/4"SAE vrouwelijk, CO2 Transcr.
- Opladen via USB (kabel meegeleverd)

- CO2 Transkritisch, HFC, HFO en CO2 Subkritisch
- Geschikt voor oliedrukmeting
- Nauwkeurigheid: Klasse 0,5 (0,5% FS)
- Overdruk (LD/HD): 200 bar / 400 bar
- Barstdruk (LD/HD): 250 bar / 450 bar

- Autonomie
 - Batterij : 7 dagen → +7 maanden (afhankelijk van zendfrequentie: 1s / 15s / 30s / 1min)
 - USB-net: onbeperkt
- Batterij: LiPo (Lithium Ion Polymer)
- Draadloos bereik: min. 200 m (open lucht)
- Bescherming: IP64 met kapje gesloten

- Referentie:
 - LD: Pb0100M14S-C
 - HD: Pb0200M14S-C

Metreco NH3 Druksensoren

NH3 - R717 - Ammoniak



- -1+20 bar druk sensor, inox, 1/4"SAE vrouwelijk, NH3
- -1+50 bar druk sensor, inox, 1/4"SAE vrouwelijk, NH3
- Opladen via USB (kabel meegeleverd)
- R717 (NH3 - Ammoniac), HFC, HFO en CO2 Subkritisch
- Geschikt voor oliedrukmeting
- Nauwkeurigheid: Klasse 0,5 (0,5% FS)
- Overdruk (LD/HD): 40 bar / 100 bar
- Barstdruk (LD/HD): 70 bar / 150 bar
- Autonomie
 - Batterij : 7 dagen → +7 maanden (afhankelijk van zendfrequentie: 1s / 15s / 30s / 1min)
 - USB-net: onbeperkt
- Batterij: LiPo (Lithium Ion Polymer)
- Draadloos bereik: min. 200 m (open lucht)
- Bescherming: IP64 met kapje gesloten

- Referentie:
 - LD: Pb0020M14S-C
 - HD: Pb0050M14S-C

Metreco NH3 Druksensoren

NH3 - R717 - Ammoniak - hoge druk

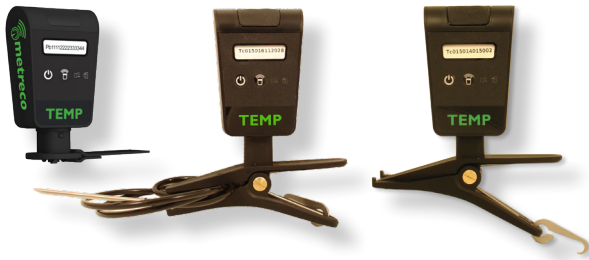


- -1+100 bar druk sensor, inox, 1/4"SAE vrouwelijk, NH3
- -1+200 bar druk sensor, inox, 1/4"SAE vrouwelijk, NH3
- Opladen via USB (kabel meegeleverd)
- R717 (NH3 - Ammoniac), HFC, HFO en CO2 Subkritisch
- Geschikt voor oliedrukmeting
- Nauwkeurigheid: Klasse 0,5 (0,5% FS)
- Overdruk (LD/HD): 200 bar / 400 bar
- Barstdruk (LD/HD): 250 bar / 450 bar
- Autonomie
 - Batterij : 7 dagen → +7 maanden (afhankelijk van zendfrequentie: 1s / 15s / 30s / 1min)
 - USB-net: onbeperkt
- Batterij: LiPo (Lithium Ion Polymer)
- Draadloos bereik: min. 200 m (open lucht)
- Bescherming: IP64 met kapje gesloten

- Referentie:
 - LD: Pb0100i14S-C
 - HD: Pb0200i14S-C

Metreco Temperatuursensoren

PT1000 Sensor



- Bereik: -50+150°C
- Nauwkeurigheid: 0,5°C
- Opladen via USB (kabel meegeleverd)
- Autonomie
 - Batterij : 5 dagen → +6 maanden (afhankelijk van zendfrequentie: 1s / 15s / 30s / 1min)
 - USB-net: onbeperkt
- Batterij: LiPo (Lithium Ion Polymer)
- Draadloos bereik: min. 200 m (open lucht)
- Bescherming: IP64 met kapje gesloten
- Beschikbaar met een Velcro band voor buizen
- Beschikbaar met ventilatorklem
- Beschikbaar met priem, steeksensor

- Referentie :
 - Tc0150PV-C (Velcro)
 - Tc0150PK-C (Klem)
 - Tc0150PP-C (Priem)

Metreco Absoluut Vacuümmeter

Met absoluut vacuümmeterreferentie



- Absoluut vacuümmeter met absoluut vacuümmeterreferentie
- Dient niet op '0' gezet te worden voor elk gebruik
- Opladen via USB (kabel meegeleverd)
- Bereik: +1000mBar - 0mBar
- Nauwkeurigheid: Klasse 0,5 (0,5% FS)
- Overdruk: 5 bar
- Standaard versie
- Premium versie met overdrukventiel (+60Bar) en balkraan
- Autonomie
 - Batterij : 7 dagen → +7 maanden (afhankelijk van zendfrequentie: 1s / 15s / 30s / 1min)
 - USB-net: onbeperkt
- Batterij: LiPo (Lithium Ion Polymer)
- Draadloos bereik: min. 200 m (open lucht)
- Bescherming: IP64 met kapje gesloten

- Referentie:
 - Standaard : Vm1000M14S-C
 - Premium : Vm1000M14S-28-C (Balkraan)

Metreco Ampère Sensor

Met eenvoudig aan te brengen Rogowski spoel



- Elektrische intensiteit
- 2 Ampère bereiken in 1 toestel: 0-25A & 0-600A
- Flexibele Rogowski spoel
- Opladen via USB (kabel meegeleverd)
- Nauwkeurigheid: +-100mA (0-25A) & +- 250mA (0-600A)

- Autonomie
 - Batterij : 4 dagen → +3 maanden (afhankelijk van zendfrequentie: 1s / 15s / 30s / 1min)
 - USB-net: onbeperkt
- Batterij: LiPo (Lithium Ion Polymer)
- Draadloos bereik: min. 200 m (open lucht)
- Bescherming: IP64 met kapje gesloten

- Meet 1-fase of 3-fase
- Meet 3-fase met 1 sensor of nauwkeuriger met 3 sensoren

▪ Referentie: Ca0600RG-C

Metreco Radiosignaal Repeater

Vergroot het bereik met 150m - versterkt alle ontvangen Metreco signalen



- Radio frequentie versterker
- Bereik uitbreiding: +150m
- Opladen via USB (kabel meegeleverd)

- Versterkt alle ontvangen Metreco signalen
- Combineer meerdere repeaters indien nodig
- Autonomie
 - Batterij : 3 dagen
 - USB-net: onbeperkt
- Batterij: LiPo (Lithium Ion Polymer)
- Bescherming: IP64 met kapje gesloten
- Beschikbaar met een Velcro band en klem

▪ Referentie: RPT01V-C (Velcro) - RPT01K-C (Klem)

Metreco Cloud Connect Gateway

Verbind met de Metreco Cloud met behulp van de Smart Gateway



GW01ST

GW01ET

- Breid uw meetopties uit met behulp van de Smart Gateway
- 4G & Ethernet gateway
- Maximaal 20 sensoren per gateway
- Gebruik van meerdere gateways op meerdere sites mogelijk

- Metreco Cloud Connect Abonnement noodzakelijk
- Smartphone & Tablet App - Android & IOS
- Desktop Webbrowser-interface
- Ook verkrijgbaar in een voordelige Ethernet-versie
- Simkaart niet inbegrepen

▪ Referentie:
GW01ST (4G & Ethernet)
GW01ET (Ethernet)

Metreco - Standaard 2.0

smart mobile measuring - digitale draadloze systeem analyse



Metreco Console



Metreco Sensoren



- Dynamische meting met METRECO, Smart Mobile Measuring, in plaats van statisch meten met een traditionele Meterset met slangen en temperatuurkabels.
- Tot 20 sensoren zenden simultaan hun meetresultaten naar de Handheld : geen slangen - geen kabels.
- De gebruiker stelt zich gelijk waar op en leest continu de resultaten af.
- Intuïtieve interface wordt gemakkelijk bediend via het capacitief touchscreen.
- Instelling van doelwaarden per installatie - alarm bij afwijking.
- Meting - Diagnose - Voorstellen tot Actie.
- Database van onderhouden installaties op Handheld en op PC.
- Meetrapporten op Handheld en op PC.
- Laden batterijen Handheld en sensoren via USB.
- Extra set slangen en connectoren voor het geval bijvullen, afzuigen en / of vacuümeren vereist is.

Metreco wordt geleverd met:

- Draagkoffer - plaats voor 10 sensoren
- 1 Lagedruksensor 20 Bar
- 1 Hogedruksensor 50 Bar
- 2 temperatuursensoren
- Metreco Handheld met Adaptor 220V
- 4 USB kabels
- Handleiding
- Set slangen & adaptors

▪ Referentie: MT02ST

- Draadloze digitale installatie analyzer
- Meet en log al de kritische systeem data, ook de COP
- Verbeter de 'on-site efficiency' - wees professioneler
- Versnel de opname van de metingen - gevoelige tijdswinst bij elke interventie
- Optimaliseer de systeemefficiëntie
- Gecertificeerde PED rapportering
- Druk- en vacuümverliestest
- Alle data zoals oververhitting, onderkoeling, Delta T&P en COP
- Optimaliseer de efficiëntie van de installatie met Metreco Smart-COP®
- Bereken het Koelvermogen met de Ampèresensor en Metreco Smart-COP®

Metreco NH3 Kit

Speciaally designed Sensoren and hoses voor Ammoniak applications



- 20 Bar: lage druk sensor
- 50 Bar: hoge druk sensor
- Roestvrijstalen aansluiting 1/4" SAE vrouwelijk
- 3 slangen R717 resistent
- Connectors: 1/4"SAE-1/4"GAS & 1/4"GAS-1/2"GAS & T-connector
- NH3 - R717 - Ammoniak
- Opladen via USB (kabel meegeleverd)

▪ Referentie: KN02ST

Metreco CO2 Transkritisch Kit

Hogedruk sensoren voor CO2 Transkritische toepassingen



- 100 Bar: lage druk sensor
- 200 Bar: hoge druk sensor
- 3 slangen, werkdruk 200 Bar
- CO2 Transkritisch - R744
- Opladen via USB (kabel meegeleverd)

▪ Referentie: KC02ST

Metreco Absoluut Vacuüm Kit

Absolute vacuümsensor en schraeder sleutel



- Absoluut Vacuümmeter (Klasse 0,5)
- Overdrukventiel (+60Bar)
- Balkraan voor afsluitng
- +1000mBar - 0mBar
- Schraeder sleutel
- Opladen via USB (kabel meegeleverd)

▪ Referentie: KV02ST

Metreco Product Referenties

Panimpex Code	Beschrijving
Compleet Product	
MT02ST	Metreco HVAC MK1: standard complete Metreco Set
MT02AA	Metreco complete set zonder sensoren
Kits	
KV02ST	Kit Vacuum: Vacuum sensor (Overdruk- & balventiel) + schraedertrekker
KC02ST	Kit CO2 Transkritisch: 100Bar & 200Bar druksensoren + slangen
KN02ST	Kit NH3: 20bar & 50Bar druksensoren met inox verbindingen + slangen + koppelstukken
Gateways & Cloud	
GW01ST	Smart Gateway - 4G & Ethernet
GW01ET	Smart Gateway - Ethernet
MTO1CC-Cloud-Fee	Metreco Cloud Connect Subscription - 1 jaar
MTO1CC-Cloud-AddGWFee	Metreco Cloud Connect Additional Gateway Subscription - 1 jaar
Console	
HH02ST	Metreco standard console 2.0, geleverd met 230V lader
Sensoren	
	<i>(Alleen opladen via USB-kabel - kabel meegeleverd met elke sensor)</i>
Pb0020M14S-C	-1..20 bar druksensor, messing 1/4"SAE vrouwelijk met schraeder depressor
Pb0050M14S-C	-1..50 bar druksensor, messing 1/4"SAE vrouwelijk met schraeder depressor
Pb0100M14S-C	-1..100 bar druksensor, messing 1/4"SAE mannelijk met schraeder depressor
Pb0200M14S-C	-1..200 bar druksensor, messing 1/4"SAE mannelijk met schraeder depressor
Pb0020I14S-C	-1..20 bar druksensor, inox 1/4"SAE vrouwelijk (NH3)
Pb0050I14S-C	-1..50 bar druksensor, inox 1/4"SAE vrouwelijk (NH3)
Pb0100I14S-C	-1..100 bar druksensor, inox 1/4"SAE vrouwelijk (NH3)
Pb0200I14S-C	-1..200 bar druksensor, inox 1/4"SAE vrouwelijk (NH3)
Tc0150PV-C	-50..150°C temperatuursensor, Velcro
Tc0150PK-C	-50..150°C temperatuursensor, Klem
Tc0150PP-C	-50..150°C temperatuursensor, Priem
Vm1000M14S-C	Absolute vacuüm Sensor Standaard
Vm1000M14S-28-C	Absolute vacuüm Sensor Premium + Overdrukventiel + Balkraan
RPT01V-C	Repeater met Velcro
RPT01K-C	Repeater met klem
Ca0600RG-C	Ampèresensor
Accessoires	
DS02ST	Metreco standaard koffer 2.0, 10 sensor opbergplaatsen
MA02ST	standard Toebehoren voor Metreco: slangen, adaptors, verbindstukken, USB-kabel
MA02ST bevat :	
S41B12-150	rode slang, 1/4"SAE-1/4"SAE met kraantje; 1,5m; teflon; 55 Bar
S41B13-150	blauwe slang, 1/4"SAE-1/4"SAE met kraantje; 1,5m; teflon; 55 Bar
S41B14-150	gele slang, 1/4"SAE-1/4"SAE met kraantje; 1,5m; teflon; 55 Bar (2* in MA02ST)
AC0107-8101	T-connector 1/4"SAE vrouwelijk met wartel en 2x 1/4"SAE mannelijk met schraeder
AC0107-8102	X-connector 4x 1/4"SAE mannelijk
AC0107-7410	Adaptor 1/4"SAE - 5/16"SAE (2* in MA02ST)
Andere	
CERTIF-ETAL	Sensor Calibratie Certificaat - individuele Sensor ISO17025 herleidbaar

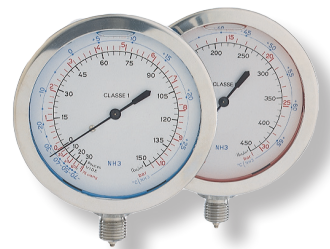
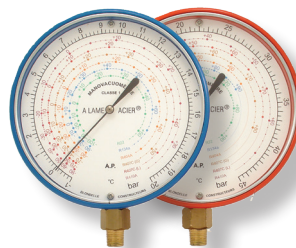
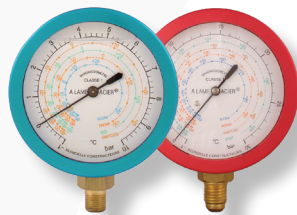
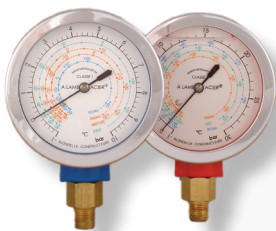
Metreco Toebehoren & Onderdelen

- Bezoek onze website: www.metreco.com
- Neem contact op: info@metreco.com

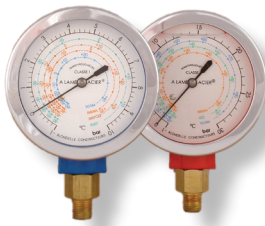
Wij raden u aan, in de geest van de F-GAS directive, uw sensoren jaarlijks te laten controleren.



BLONDELLE MANOMETERS



Blondelle Manometer, Ø60, Aluminium, LD



- Klasse 1
 - 'A Lame Acier' uniek balgmechanisme, duurzaamheid en precisie op het hoogste niveau
 - Alle combinaties koudemiddelen
 - Elke manometer wordt afzonderlijk geijkt en getest
 - Aluminium behuizing
-
- Toegelaten overbelasting: 200%
 - Bijstellen wijzer mogelijk (nulstelling)
 - Droog of oliegevuuld
 - Uitgang: verticaal of achteraan
 - Aansluiting: 1/4" SAE of 1/8" NPT

Lage Druk			Referentie		Druk		Koudemiddelen		
Versie	Uitgang	Aansluiting	Behuizing	Wijzerplaat	psi	bar			
Droog	Verticaal	1/4" SAE	MA0601V14S		-30+290				
		1/8" NPT	MA0601V18B						
Oliebad	Achteraan	1/4" SAE	MA0601A14S						
		1/8" NPT	MA0601A18B						
	Verticaal	1/4" SAE	MA1001V14S						
		1/8" NPT	MA1001V18B						
	Achteraan	1/4" SAE	MA1001A14S						
		1/8" NPT	MA1001A18B						
				1001				-1+10	R507+R404A+R407Cvap/liq
				1003				-1+10	R404A+R407Cvap/liq+R134a
				1005				-1+10	R134a+R407C Vap. Liq.
				1015				-1+30	R744
				1017				-1+20	R410A
				1023				-1+20	R410A+R22+R134a+R407C
				1031				-1+20	R407Cvap/liq+R410A
				1035				-1+20	R134a+R404A+R410A+R22
				1037				-1+20	R407Cvap/liq+R410A+R22
				1123				-1+20	R134a+R404A+R407C+R410A
				1137				-1+10	R417Avap/liq+R422Dvap/liq
				1143				-1+10	R290+R600a
			1227			-1+10	R422D		
			2003			-1+10	R134a+R404A+R507		
			2005			-1+10	R508B		
			2009			-1+10	R22+R507+R407Fvap		
			2011			-1+10	R22+R407Cvap/liq		
			2013			-1+10	R407Avap/liq+R407Fvap/liq		
			2015			-1+20	R32+R410A		
			2019			-1+10	R134a+R507+R407F		
			2025			-1+10	R134a+R404A+R407C+R407F		
			2027			-1+10	R134a+R404A+R407F		
			2029			-1+10	R449A		
			2031			-1+10	R427		
			2033			-1+10	R448A+R449A		
			2035			-1+20	R32+R410A+R134a+R407C		
			2037			-1+10	R452a+R404A+R134a		
			2039			-1+10	R134a+R404A+R450A+R407F		
			2041			-1+10	R448A+R449A+R407F		
			2043			-1+10	R1234yf+R1234ze+R134a		
			2045			-1+20	R32+R410A+R407C		
			2049			-1+10	R452A+R513A		
			2051			-1+20	R32		
			2053			-1+10	R449A+R450A+R452A+R513A		
			2057			-1+10	R448A+R449A+R450A+R452A		
			2059			-1+20	R290		
			2061			-1+10	R404A+R407F+R448A		
			2063			-1+10	R448A+R449A+R452A+R404A		
			2065			-1+10	R134A+R404A+R449A+R507A		
			2067			-1+10	R442A+R452A		
			2069			-1+10	R407Cvap/liq		
			2071			-1+10	R134A+R513a		
			2073			-1+10	R134a+R404A+R448A+R452A		
			2075			-1+10	R134a+R448A+R452A+R455A		
			2077			-1+10	R454C		
			2079			-1+20	R134a+R513A+R410A+R448A		
			2081			-1+20	R407Cvap/liq		
			2083			-1+10	R407C+R449A+R407F+R134a		
			2085			-1+10	R515B+R1234yf+R1234ze+R134a		
			2089			-1+10	R134a+R450A+R513A		
			2095			-1+10	R455Avap/liq		
			2097			-1+10	R1234yf+R1234ze+R134a+R513A		

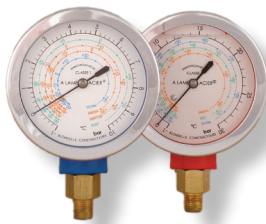


Lage Druk			Referentie		Druk		Koudemiddelen	
Versie	Uitgang	Aansluiting	Behuizing	Wijzerplaat	psi	bar		
Droog	Verticaal	1/4" SAE	MA0601V14S					
		1/8" NPT	MA0601V18B					
Oliebad	Achteraan	1/4" SAE	MA0601A14S					
		1/8" NPT	MA0601A18B					
	Verticaal	1/4" SAE	MA1001V14S					
		1/8" NPT	MA1001V18B					
	Achteraan	1/4" SAE	MA1001A14S					
		1/8" NPT	MA1001A18B					
				2099			-1+10	R513A+R134a+R1234yf
				2101			-1+10	R454C+R449A
				5992		-30+140	-1+10	R12+R22+R502
				6060		-30+140	-1+10	R134a
			6070			-1+10	R12+R22+R502	
			6125		-30+140	-1+10	R22+R134a	
			6171			-1+10	R134a	
			6186			-1+10	R22+R134a	
			6685			-1+10	R134a+R404A	
			6702		-30+140	-1+10	R134a+R404A	
			7074			-1+10	R22+R134a+R404A	
			7076		-30+140	-1+10	R22+R134a+R404A	
			7126		-30+140	-1+10	R290+R600A	
			7216			-1+10	R134a+R404A+R507+R407C	
			7272			-1+10	R22+R134a+R407C	
			7290			-1+10	R23	
			7345			-1+10	R134a+R404A+R22+R407C	
			7366			-1+10	R407Cvap/liq	
			7496			-1+10	R507+R407Cvap/liq	
			7540			-1+10	R134a+R22+R407Cvap/liq	
			7552			-1+10	R134a+R22+R404A+R507	
			8006			-1+20	R410A	

Lage Druk			Referentie		Druk		Koudemiddel	
Versie	Uitgang	Aansluiting	Behuizing	Wijzerplaat	psi	bar		
Oliebad	Verticaal	1/4" SAE	MA0501V14S					
		1/8" NPT	MA0501V18B					
	Achteraan	1/4" SAE	MA0501A14S					
		1/8" NPT	MA0501A18B					
				0010			0+10	
				6355			0+16	
			0030			0+30		
			2055			-1+45		
			2056			-1+50		

Hoe deze tabel lezen? De volledige beschrijving van een manometer bevat de referentie van de behuizing en de referentie van de gewenste koudemiddelen. Samen vormen ze het artikelnummer. Bv.: Manometer D 60mm aluminium, oliebad, uitgang achteraan, 1/4"SAE, -1+10bar / R22+R134a+R407C: Behuizing: MA1001A14S; Wijzerplaat: 7272; Artikelnummer: MA1001A14S-7272

Blondelle Manometer, Ø60, Aluminium, HD



- Klasse 1
 - 'A Lame Acier' uniek balgmechanisme, duurzaamheid en precisie op het hoogste niveau
 - Alle combinaties koudemiddelen
 - Elke manometer wordt afzonderlijk geijkt en getest
 - Aluminium behuizing
- Toegelaten overbelasting: 200%
 - Bijstellen wijzer mogelijk (nulstelling)
 - Droog of oliegevuld
 - Uitgang: verticaal of achteraan
 - Aansluiting: 1/4" SAE of 1/8" NPT

Hoge Druk			Referentie		Druk		Koudemiddelen		
Versie	Uitgang	Aansluiting	Behuizing	Wijzerplaat	psi	bar			
Droog	Verticaal	1/4" SAE	MA0601V14S		-30+650				
		1/8" NPT	MA0601V18B						
Oliebad	Achteraan	1/4" SAE	MA0601A14S						
		1/8" NPT	MA0601A18B						
	Verticaal	1/4" SAE	MA1001V14S						
		1/8" NPT	MA1001V18B						
	Achteraan	1/4" SAE	MA1001A14S						
		1/8" NPT	MA1001A18B						
						1002		-1+30	R507+R404A+R407Cvap/liq
						1004		-1+30	R404A+R407Cvap/liq+R134a
						1006		-1+30	R134a+R407Cvap/liq
						1018		-1+45	R410A
						1024		-1+45	R410A+R22+R134a+R407C
						1029		-1+50	R744
						1032		-1+45	R407Cvap/liq+R410A
						1036		-1+45	R134a+R404A+R410A+R22
						1038		-1+45	R407Cvap/liq+R410A+R22
						1124		-1+45	R134a+R404A+R407C+R410A
						1138		-1+30	R417Avap/liq+R422Dvap/liq
						1144		-1+30	R290+R600a
				1228			-1+30	R422D	
				2004			-1+30	R134a+R404A+R507	
				2006			-1+30	R508B	
				2010			-1+30	R22+R507+R407Fvap	
				2012			-1+30	R22+R407Cvap/liq	
				2014			-1+30	R407Avap/liq+R407Fvap/liq	
				2016			-1+45	R32+R410A	
				2020			-1+30	R134a+R507+R407F	
				2026		-1+30	R134a+R404A+R407C+R407F		
				2028		-1+30	R134a+R404A+R407F		
				2030		-1+30	R449A		
				2032		-1+30	R427		
				2034		-1+30	R448A+R449A		
				2036		-1+45	R32+R410A+R134a+R407C		
				2038		-1+30	R452a+R404A+R134a		
				2040		-1+30	R134a+R404A+R450A+R407F		
				2042		-1+30	R448A+R449A+R407F		
				2044		-1+30	R1234yf+R1234ze+R134a		
				2046		-1+45	R32+R410A+R407C		
				2050		-1+30	R452A+R513A		
				2052		-1+45	R32		
				2054		-1+30	R449A+R450A+R452A+R513A		
				2058		-1+30	R448A+R449A+R450A+R452A		
				2060		-1+30	R290		
				2062		-1+30	R404A+R407F+R448A		
				2064		-1+30	R448A+R449A+R452A+R404A		
				2066		-1+30	R134A+R404A+R449A+R507A		
				2068		-1+30	R442A+R452A		
				2072		-1+30	R134A+R513a		
				2074		-1+30	R134a+R404A+R448A+R452A		
				2076		-1+30	R134a+R448A+R452A+R455A		
				2078		-1+30	R454C		
				2080		-1+45	R134a+R513A+R410A+R448A		
				2084		-1+30	R407C+R449A+R407F+R134a		
				2086		-1+30	R515B+R1234yf+R1234ze+R134a		
				2090		-1+30	R134a+R450A+R513A		
				2092		-1+45	R290		
				2096		-1+30	R455Avap/liq		
				2098		-1+30	R1234yf+R1234ze+R134a+R513A		

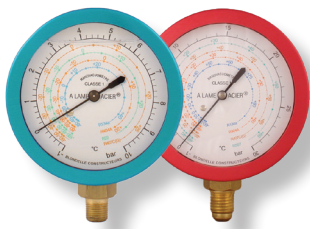


Hoge Druk			Referentie		Druk		Koudemiddelen	
Versie	Uitgang	Aansluiting	Behuizing	Wijzerplaat	psi	bar		
Droog	Verticaal	1/4" SAE	MA0601V14S					
		1/8" NPT	MA0601V18B					
Oliebad	Achteraan	1/4" SAE	MA0601A14S					
		1/8" NPT	MA0601A18B					
	Verticaal	1/4" SAE	MA1001V14S					
		1/8" NPT	MA1001V18B					
	Achteraan	1/4" SAE	MA1001A14S					
		1/8" NPT	MA1001A18B					
					2100		-1+30	R513A+R134a+R1234yf
					2102		-1+30	R454C+R449A
					5993	-30+400	-1+30	R12+R22+R502
					6061	-30+400	-1+30	R134a
				6071		-1+30	R12+R22+R502	
				6126	-30+400	-1+30	R22+R134a	
				6175		-1+30	R134a	
				6188		-1+30	R22+R134a	
				6686		-1+30	R134a+R404A	
				6703	-30+400	-1+30	R134a+R404A	
				7075		-1+30	R22+R134a+R404A	
				7077	-30+400	-1+30	R22+R134a+R404A	
				7127	-30+400	-1+30	R290+R600A	
				7217		-1+30	R134a+R404A+R507+R407C	
				7273		-1+30	R22+R134a+R407C	
				7291		-1+30	R23	
				7346		-1+30	R134a+R404A+R22+R407C	
				7367		-1+30	R407Cvap/liq	
				7497		-1+30	R507+R407Cvap/liq	
				7541		-1+30	R134a+R22+R407Cvap/liq	
				7553		-1+30	R134a+R22+R404A+R507	
				8007		-1+45	R410A	

			Referentie		Druk		Koudemiddel	
Versie	Uitgang	Aansluiting	Behuizing	Wijzerplaat	psi	bar		
Oliebad	Verticaal	1/4" SAE	MA0501V14S					
		1/8" NPT	MA0501V18B					
	Achteraan	1/4" SAE	MA0501A14S					
		1/8" NPT	MA0501A18B					
					0010		0+10	
					6355		0+16	
				0030		0+30		
				2055		-1+45		
				2056		-1+50		

Hoe deze tabel lezen? De volledige beschrijving van een manometer bevat de referentie van de behuizing en de referentie van de gewenste koudemiddelen. Samen vormen ze het artikelnummer. Bv.: Manometer D 60mm aluminium, oliebad, uitgang achteraan, 1/4"SAE, -1+10bar / R22+R134a+R407C: Behuizing: MA1001A14S; Wijzerplaat: 7272; Artikelnummer: MA1001A14S-7272

Blondelle Manometer, Ø 60, Composiet, LD



- Klasse 1
 - 'A Lame Acier' uniek balgmechanisme, de hoogste kwaliteit en precisie
 - Alle combinaties koudemiddelen
 - Elke manometer wordt afzonderlijk geijkt en getest
 - Hoge kwaliteitsbehuizing uit composiet
-
- Toegelaten overbelasting: 200%
 - Bijstellen wijzer mogelijk (nulstelling)
 - Droog of oliegevuld
 - Uitgang: verticaal of achteraan
 - Aansluiting: 1/4" SAE of 1/8" NPT

Lage Druk			Referentie		Druk		Koudemiddelen					
Versie	Uitgang	Aansluiting	Behuizing	Wijzerplaat	psi	bar						
Droog	Verticaal	1/4" SAE	MA0602V14S									
		1/8" NPT	MA0602V18B									
Oliebad	Achteraan	1/4" SAE	MA0602A14S		-30+290							
		1/8" NPT	MA0602A18B									
	Verticaal	1/4" SAE	MA1002V14S									
		1/8" NPT	MA1002V18B									
	Achteraan	1/4" SAE	MA1002A14S									
		1/8" NPT	MA1002A18B									
								1001				R507+R404A+R407Cvap/liq
								1003				R404A+R407Cvap/liq+R134a
								1005				R134a+R407Cvap/liq
								1015				R744
			1017				R410A					
			1023				R410A+R22+R134a+R407C					
			1031				R407Cvap/liq+R410A					
			1035				R134a+R404A+R410A+R22					
			1037				R407Cvap/liq+R410A+R22					
			1123				R134a+R404A+R407C+R410A					
			1137				R417Avap/liq+R422Dvap/liq					
			1143				R290+R600a					
			1227				R422D					
			2003				R134a+R404A+R507					
			2005				R508B					
			2009				R22+R507+R407Fvap					
			2011				R22+R407Cvap/liq					
			2013				R407Avap/liq+R407Fvap/liq					
			2015				R32+R410A					
			2019				R134a+R507+R407C					
			2025				R134a+R404A+R407C+R407F					
			2027				R134a+R404A+R407F					
			2029				R449A					
			2031				R427					
			2033				R448A+R449A					
			2035				R32+R410A+R134a+R407C					
			2037				R452a+R404A+R134a					
			2039				R134a+R404A+R450A+R407F					
			2041				R448A+R449A+R407F					
			2043				R1234yf+R1234ze+R134a					
			2045				R32+R410A+R407C					
			2049				R452A+R513A					
			2051				R32					
			2053				R449A+R450A+R452A+R513A					
			2057				R448A+R449A+R450A+R452A					
			2059				R290					
			2061				R404A+R407F+R448A					
			2063				R448A+R449A+R452A+R404A					
			2065				R134a+R404A+R449A+R507A					
			2067				R442A+R452A					
			2069				R407Cvap/liq					
			2071				R134a+R513a					
			2073				R134a+R404A+R448A+R452A					
			2075				R134a+R448A+R452A+R455A					
			2077				R454C					
			2079				R134a+R513A+R410A+R448A					
			2081				R407Cvap/liq					
			2083				R407C+R449A+R407F+R134a					
			2085				R515B+R1234yf+R1234ze+R134a					
			2089				R134a+R450A+R513A					
			2095				R455Avap/liq					
			2097				R1234yf+R1234ze+R134a+R513A					

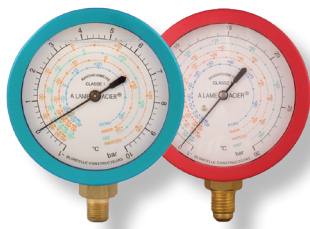


Lage Druk			Referentie		Druk		Koudemiddelen	
Versie	Uitgang	Aansluiting	Behuizing	Wijzerplaat	psi	bar		
Droog	Verticaal	1/4" SAE	MA0602V14S					
		1/8" NPT	MA0602V18B					
Oliebad	Achteraan	1/4" SAE	MA0602A14S					
		1/8" NPT	MA0602A18B					
	Verticaal	1/4" SAE	MA1002V14S					
		1/8" NPT	MA1002V18B					
	Achteraan	1/4" SAE	MA1002A14S					
		1/8" NPT	MA1002A18B					
					2099		-1+10	R513A+R134a+R1234yf
					2101		-1+10	R454C+R449A
					5992	-30+140	-1+10	R12+R22+R502
					6060	-30+140	-1+10	R134a
				6070		-1+10	R12+R22+R502	
				6125	-30+140	-1+10	R22+R134a	
				6171		-1+10	R134a	
				6186		-1+10	R22+R134a	
				6685		-1+10	R134a+R404A	
				6702	-30+140	-1+10	R134a+R404A	
				7074		-1+10	R22+R134a+R404A	
				7076	-30+140	-1+10	R22+R134a+R404A	
				7126	-30+140	-1+10	R290+R600A	
				7216		-1+10	R134a+R404A+R507+R407C	
				7272		-1+10	R22+R134a+R407C	
				7290		-1+10	R23	
				7345		-1+10	R134a+R404A+R22+R407C	
				7366		-1+10	R407Cvap/liq	
				7496		-1+10	R507+R407Cvap/liq	
				7540		-1+10	R134a+R22+R407Cvap/liq	
				7552		-1+10	R134a+R22+R404A+R507	
				8006		-1+20	R410A	

Lage Druk			Referentie		Druk		Koudemiddel	
Versie	Uitgang	Aansluiting	Behuizing	Wijzerplaat	psi	bar		
Oliebad	Verticaal	1/4" SAE	MA0502V14S					
		1/8" NPT	MA0502V18B					
	Achteraan	1/4" SAE	MA0502A14S					
		1/8" NPT	MA0502A18B					
					0010		0+10	
					6355		0+16	
				0030		0+30		
				2055		-1+45		
				2056		-1+50		

Hoe deze tabel lezen? De volledige beschrijving van een manometer bevat de referentie van de behuizing en de referentie van de gewenste koudemiddelen. Samen vormen ze het artikelnummer.
 Bv.: Manometer D 60mm composiet, oliebad, uitgang achteraan, 1/4"SAE, -1+10bar / R22+R134a+R407C:
 Behuizing: MA1002A14S; Wijzerplaat: 7272; Artikelnummer: MA1002A14S-7272

Blondelle Manometer, Ø 60, Composiet, HD



- Klasse 1
 - 'A Lamé Acier' uniek balgmechanisme, de hoogste kwaliteit en precisie
 - Alle combinaties koudemiddelen
 - Elke manometer wordt afzonderlijk geijkt en getest
 - Hoge kwaliteitsbehuizing uit composiet
-
- Toegelaten overbelasting: 200%
 - Bijstellen wijzer mogelijk (nulstelling)
 - Droog of oliegevuld
 - Uitgang: verticaal of achteraan
 - Aansluiting: 1/4" SAE of 1/8" NPT

Hoge Druk			Referentie		Druk		Koudemiddelen
Versie	Uitgang	Aansluiting	Behuizing	Wijzerplaat	psi	bar	
Droog	Verticaal	1/4" SAE	MA0602V14S				
		1/8" NPT	MA0602V18B				
Oliebad	Achteraan	1/4" SAE	MA0602A14S				
		1/8" NPT	MA0602A18B				
	Verticaal	1/4" SAE	MA1002V14S				
		1/8" NPT	MA1002V18B				
	Achteraan	1/4" SAE	MA1002A14S				
			MA1002A18B				
		1/8" NPT	1002			-1+30	R507+R404A+R407Cvap/liq
			1004			-1+30	R404A+R407Cvap/liq+R134a
			1006			-1+30	R134a+R407Cvap/liq
			1018			-1+45	R410A
1024					-1+45	R410A+R22+R134a+R407C	
1029					-1+50	R744	
1032			-1+45	R407Cvap/liq+R410A			
1036			-1+45	R134a+R404A+R410A+R22			
1038			-1+45	R407Cvap/liq+R410A+R22			
1124			-1+45	R134a+R404A+R407C+R410A			
1138			-1+30	R417Avap/liq+R422Dvap/liq			
1144			-1+30	R290+R600a			
1228			-1+30	R422D			
2004			-1+30	R134a+R404A+R507			
2006			-1+30	R508B			
2010			-1+30	R22+R507+R407Fvap			
2012			-1+30	R22+R407Cvap/liq			
2014			-1+30	R407Avap/liq+R407Fvap/liq			
2016			-1+45	R32+R410A			
2020			-1+30	R134a+R507+R407F			
2026			-1+30	R134a+R404A+R407C+R407F			
2028			-1+30	R134a+R404A+R407F			
2030			-1+30	R449A			
2032			-1+30	R427			
2034			-1+30	R448A+R449A			
2036			-1+45	R32+R410A+R134a+R407C			
2038			-1+30	R452a+R404A+R134a			
2040			-1+30	R134a+R404A+R450A+R407F			
2042			-1+30	R448A+R449A+R407F			
2044			-1+30	R1234yf+R1234ze+R134a			
2046			-1+45	R32+R410A+R407C			
2050			-1+30	R452A+R513A			
2052			-1+45	R32			
2054			-1+30	R449A+R450A+R452A+R513A			
2058			-1+30	R448A+R449A+R450A+R452A			
2060			-1+30	R290			
2062			-1+30	R404A+R407F+R448A			
2064			-1+30	R448A+R449A+R452A+R404A			
2066			-1+30	R134A+R404A+R449A+R507A			
2068			-1+30	R442A+R452A			
2072			-1+30	R134A+R513a			
2074			-1+30	R134a+R404A+R448A+R452A			
2076			-1+30	R134a+R448A+R452A+R455A			
2078			-1+30	R454C			
2080			-1+45	R134a+R513A+R410A+R448A			
2084			-1+30	R407C+R449A+R407F+R134a			
2086			-1+30	R515B+R1234yf+R1234ze+R134a			
2090			-1+30	R134a+R450A+R513A			
2092			-1+45	R290			
2096			-1+30	R455Avap/liq			
2098			-1+30	R1234yf+R1234ze+R134a+R513A			



Hoge Druk			Referentie		Druk		Koudemiddelen	
Versie	Uitgang	Aansluiting	Behuizing	Wijzerplaat	psi	bar		
Droog	Verticaal	1/4" SAE	MA0602V14S					
		1/8" NPT	MA0602V18B					
Oliebad	Achteraan	1/4" SAE	MA0602A14S					
		1/8" NPT	MA0602A18B					
	Verticaal	1/4" SAE	MA1002V14S					
		1/8" NPT	MA1002V18B					
	Achteraan	1/4" SAE	MA1002A14S					
		1/8" NPT	MA1002A18B					
					2100		-1+30	R513A+R134a+R1234yf
					2102		-1+30	R454C+R449A
					5993	-30+400	-1+30	R12+R22+R502
					6061	-30+400	-1+30	R134a
				6071		-1+30	R12+R22+R502	
				6126	-30+400	-1+30	R22+R134a	
				6175		-1+30	R134a	
				6188		-1+30	R22+R134a	
				6686		-1+30	R134a+R404A	
				6703	-30+400	-1+30	R134a+R404A	
				7075		-1+30	R22+R134a+R404A	
				7077	-30+400	-1+30	R22+R134a+R404A	
				7127	-30+400	-1+30	R290+R600A	
				7217		-1+30	R134a+R404A+R507+R407C	
				7273		-1+30	R22+R134a+R407C	
				7291		-1+30	R23	
				7346		-1+30	R134a+R404A+R22+R407C	
				7367		-1+30	R407Cvap/liq	
				7497		-1+30	R507+R407Cvap/liq	
				7541		-1+30	R134a+R22+R407Cvap/liq	
				7553		-1+30	R134a+R22+R404A+R507	
				8007		-1+45	R410A	

Hoge Druk			Referentie		Druk		Koudemiddel
Versie	Uitgang	Aansluiting	Behuizing	Wijzerplaat	psi	bar	
Oliebad	Verticaal	1/4" SAE	MA0502V14S				
		1/8" NPT	MA0502V18B				
	Achteraan	1/4" SAE	MA0502A14S				
		1/8" NPT	MA0502A18B				
					0010		0+10
				6355		0+16	
				0030		0+30	
				2055		-1+45	
				2056		-1+50	

Hoe deze tabel lezen? De volledige beschrijving van een manometer bevat de referentie van de behuizing en de referentie van de gewenste koudemiddelen. Samen vormen ze het artikelnummer.
 Bv.: Manometer D 60mm composiet, oliebad, uitgang achteraan, 1/4"SAE, -1+10bar / R22+R134a+R407C:
 Behuizing: MA1002A14S; Wijzerplaat: 7272; Artikelnummer: MA1002A14S-7272



Lage Druk Versie	Uitgang	Aansluiting	Referentie		Druk		Koudemiddelen
			Behuizing	Wijzerplaat	psi	bar	
Droog	Verticaal	1/4" SAE	MA0603V14S				
		1/4" GAZ	MA0603V14G				
	Achteraan	1/8" NPT	MA0603V18B				
		1/4" SAE	MA0603A14S				
	Verticaal	1/4" GAZ	MA0603A14G				
		1/8" NPT	MA0603A18B				
Oliebad	Achteraan	1/4" SAE	MA1003V14S				
		1/4" GAZ	MA1003V14G				
	Verticaal	1/8" NPT	MA1003V18B				
		1/4" SAE	MA1003A14S				
	Achteraan	1/4" GAZ	MA1003A14G				
		1/8" NPT	MA1003A18B				
Anti-puls	Verticaal	1/4" SAE	MA0901V14S				
		1/4" GAZ	MA0901V14G				
	Achteraan	1/8" NPT	MA0901V18B				
		1/4" SAE	MA0901A14S				
		1/4" GAZ	MA0901A14G				
		1/8" NPT	MA0901A18B				
				3097		-1+10	R404A+R449A+R452A+R134a
				3099		-1+10	R449A+R452+R513+1234yf
				3101		-1+10	R449A+R450A+R452A+R513A
				3103		-1+20	R449Avap/liq+R448Avap/liq
				3105		-1+20	R407A+R449A+R410A
				3107		-1+10	R448A+R449A+R452A+R455A
				3109		-1+20	R410A+R134a+R407C
				3111		-1+20	R32+R410A+R407C
				3113		-1+10	R404A+R448A+R449A+R134a
				3115		-1+20	R449A+R450A+R452A+R513A
				3117		-1+10	R1234yf+R134a+R407C+R513A
				3119		-1+20	R404A+R452A+R134a+R410A
				3121	-30+290	-1+20	R32+R290+R600a
				3123		-1+20	R410A+R404A+R448A+R134a
				3125		-1+10	R442A+R134a+R404A
				3127		-1+10	R449A
				3129	-30+140	-1+10	R1234yf+R134a+R513A
				3131		-1+10	R134a+R404A+R449A+R448A+R452A
				3133		-1+10	R1234yf+R32+R407C+R134a
				3137	-30+140	-1+10	R22+R290+R600A
				3139		-1+20	R449A+R452A+R32+R134a
				3141		-1+10	R404A+R407F+R448A+R449A
				3143		-1+20	R449A+R410A+R32+R134a
				3145		-1+10	R1234yf+R1234ze+R134a+R513A
				3147		-1+10	R14+R23
				3149		-1+10	R134a+R448A+R452A+R455A
				3151		-1+10	R134a+R404A+R448A+R452A
				3153	-30+140	-1+10	R1234yf+R1234ze+R134a
				3155		-1+10	R290+R22+R134a
				3157		-1+10	R134a+R404A+R452A+R453A
				3159		-1+10	R134a+R450A+R452A+R513A
				3161		-1+10	R448A+R449A+R450A+R513A
				3165		-1+10	R245fa
				3167		-1+20	R410A+R454B
				3169		-1+20	R410A+R404A+R449A+R134a
				3173		-1+20	R449A+R455A+R32+R410A
				3175		-1+10	R449A+R452A+R513A+R404A
				3177		-1+20	R32+R134a+R407C+R404A
				3179		-1+10	R513A
				3181		-1+10	R454C
				3183		-1+10	R290+R454C+R455A+R1234yf
				3185		-1+10	R404A+R455Avap/liq+R454Cvap/liq
				3187		-1+10	R1234yf+R134a+R450A+R513A
				3189		-1+10	R1233zd(E)
				3191		-1+10	R134a+R407C+R513A
				3193		-1+10	R134a+R448A+R513A+R407C
				3195		-1+10	R452a
				3197		-1+10	R454A+R454B+R454C+R404A
				3199		-1+10	R1234yf+R1234ze+R454C+R455A
				3201		-1+10	R32+R404A+R410A+R134a
				3203		-1+10	R452B
				3205		-1+10	R404A+R449A+R513A+R134a
				3207		-1+10	R404A+R448A+R449A+R455A
				3209		-1+10	R422Dvap/liq+R22
				3211		-1+10	R1234yf+R452A+R134a
				3213		-1+10	R515B
				3215		-1+20	R404A+R449A+R452A+R134a
				3217		-1+10	R515B+R513B
				3219		-1+10	R515B+R1234ze
				3221		-1+20	R290+R32+R410A+R454C

De volledige beschrijving van een manometer bevat de referentie van de behuizing en de referentie van de gewenste koudemiddelen.. Bv.: Manometer D 80mm composiet, oliebad, uitgang verticaal, 1/8"NPT, -1+45bar / R407C+R410A+R22 Behuizing: MA1003V18B; Wijzerplaat: 1088; Artikelnummer: MA1003V18B-1088

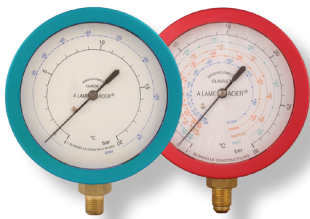


Versie	Uitgang	Aansluiting	Referentie Behuizing	Wijzerplaat	Druk		Koudemiddelen
					psi	bar	
Oliebad	Verticaal	1/4" SAE	MA0503V14S				
		1/8" NPT	MA0503V18B				
	Achteraan	1/4" SAE	MA0503A14S				
		1/8" NPT	MA0503A18B				
				3237			-1+5
				6364			0+16
				8010			0+10
				3171	-30+290		-1+20
				8030			0+30
				3136	-30+650		-1+45
			3135			-1+50	
			3163			-1+60	

De volledige beschrijving van een manometer bevat de referentie van de behuizing en de referentie van de gewenste koudemiddelen.. Bv.: Manometer D 80mm composiet, oliebad, uitgang verticaal, 1/8"NPT, -1+45bar / R407C+R410A+R22 Behuizing: MA1003V18B; Wijzerplaat: 1088; Artikelnummer: MA1003V18B-1088

Blondelle Manometer, Ø 80, Composiet, HD

p.1/2



- Klasse 1
 - 'A Lame Acier' uniek balgmechanisme, de hoogste kwaliteit en precisie
 - Alle combinaties koudemiddelen
 - Elke manometer wordt afzonderlijk geijkt en getest, Toegelaten overbelasting: 200%
-
- Hoge kwaliteitsbehuizing uit composiet
 - Bijstellen wijzer/naald mogelijk (nulstelling)
 - Droog, oliegevuuld of anti-puls
 - Uitgang: verticaal of achteraan, Aansluiting: 1/4" SAE of 1/8" NPT

Hoge Druk		Aansluiting	Referentie		Druk		Koudemiddelen
Versie	Uitgang		Behuizing	Wijzerplaat	psi	bar	
Droog	Verticaal	1/4" SAE	MA0603V14S				
		1/4" GAZ	MA0603V14G				
		1/8" NPT	MA0603V18B				
	Achteraan	1/4" SAE	MA0603A14S				
		1/4" GAZ	MA0603A14G				
		1/8" NPT	MA0603A18B				
Oliebad	Verticaal	1/4" SAE	MA1003V14S				
		1/4" GAZ	MA1003V14G				
		1/8" NPT	MA1003V18B				
	Achteraan	1/4" SAE	MA1003A14S				
		1/4" GAZ	MA1003A14G				
		1/8" NPT	MA1003A18B				
Anti-puls	Verticaal	1/4" SAE	MA0901V14S				
		1/4" GAZ	MA0901V14G				
		1/8" NPT	MA0901V18B				
	Achteraan	1/4" SAE	MA0901A14S				
		1/4" GAZ	MA0901A14G				
		1/8" NPT	MA0901A18B				
			1052		-1+30	R507+R404A+R407Cvap/liq	
			1056		-1+30	R22+R417Cvap/liq	
			1058			R22+R410A (°F)	
			1068		-1+30	R1270	
			1072		-1+50	R744	
			1074		-1+45	R410A+R22+R134a+R407C	
			1086		-1+45	R134a+R404A+R410A+R22	
			1088		-1+45	R407Cvap/liq+R410A+R22	
			1100		-1+160	R744 (Transkritisch)	
			1174		-1+45	R410A+R407C+R404A+R134a	
			1180		-1+30	R422D+R422A+R417A	
			1214		-1+60	R774	
			3002		-1+30	R422D	
			3004		-1+30	R134a+R404A+R407F	
			3006		-1+30	R22+R290+R600A	
			3010		-1+160	R744 (Transkritisch)	
			3014		-1+45	R32	
			3024		-1+30	R404A+R407A+R407F	
			3026		-1+30	R1234yf+R134a+R1234ze	
			3028		-1+45	R134a+R410A+R407C+R407F	
			3030		-1+30	R134a+R404A+R407C+R407F	
			3032		-1+30	R407A	
			3034		-1+30	R404A+R407A+R407F+R449A	
			3035		-1+200	R744 (Transkritisch)	
			3038		-1+30	R449A	
			3040		-1+30	R434a	
			3042		-1+30	R134a+R404A+R407A+R407F	
			3044		-1+45	R32+R410A	
			3046		-1+30	R404A+R508B	
			3050		-1+30	R1234yf+R1234ze	
			3054		-1+30	R290+R134a+R407C+R404A	
			3056		-1+30	R448A+R449A	
			3058		-1+30	R134a+R404A+R22+R449A	
			3060		-1+45	R32+R410A+R134a+R407C	
			3062		-1+30	R452a	
			3064		-1+30	R134a+R404A+R407F+R449A	
			3068		-1+30	R404A+R134a+R449A+R407C	
			3070		-1+30	R448A+R449A+R407F	
			3072		-1+30	R134a+R404A+R407F+R407C	
			3074		-1+30	R452a+R404A+R134a	
			3078		-1+45	R32+R410A+R407C+R404A	
			3080		-1+45	R32+R410A+R407C	
			3082		-1+30	R236fa+R227ea	
			3084		-1+50	R744	
			3086		-1+45	R1234yf+R1234ze+R410A+R134a	
			3088		-1+45	R448A+R449A+R450A+R407F	
			3090		-1+45	R134a+R404A+R507A+R407C	
			3092		-1+30	R448A+R449A+R450A+R407F	
			3094		-1+30	R448A+R449A+R450A+R452A	
			3096		-1+30	R449Avap/liq+R448Avap/liq	

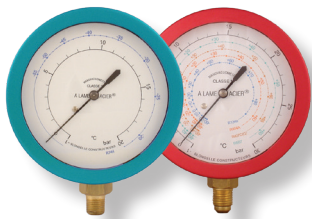


Hoge Druk Versie	Uitgang	Aansluiting	Referentie		Druk		Koudemiddelen
			Behuizing	Wijzerplaat	psi	bar	
Droog	Verticaal	1/4" SAE	MA0603V14S				
		1/4" GAZ	MA0603V14G				
		1/8" NPT	MA0603V18B				
	Achteraan	1/4" SAE	MA0603A14S				
		1/4" GAZ	MA0603A14G				
		1/8" NPT	MA0603A18B				
Oliebad	Verticaal	1/4" SAE	MA1003V14S				
		1/4" GAZ	MA1003V14G				
		1/8" NPT	MA1003V18B				
	Achteraan	1/4" SAE	MA1003A14S				
		1/4" GAZ	MA1003A14G				
		1/8" NPT	MA1003A18B				
Anti-puls	Verticaal	1/4" SAE	MA0901V14S				
		1/4" GAZ	MA0901V14G				
		1/8" NPT	MA0901V18B				
	Achteraan	1/4" SAE	MA0901A14S				
		1/4" GAZ	MA0901A14G				
		1/8" NPT	MA0901A18B				
				3098		-1+30	R404A+R449A+R452A+R134a
				3100		-1+30	R449A+R452+R513+1234yf
				3102		-1+30	R449A+R450A+R452A+R513A
				3104		-1+45	R449Avap/liq+R448Avap/liq
				3106		-1+45	R407A+R449A+R410A
				3108		-1+30	R448A+R449A+R452A+R455A
				3110		-1+45	R410A+R134a+R407C
				3112		-1+45	R32+R410A+R407C
				3114		-1+30	R404A+R448A+R449A+R134a
				3118		-1+30	R1234yf+R134a+R407C+R513A
				3120		-1+45	R404A+R452A+R134a+R410A
				3122	-30+650	-1+45	R32+R290+R600a
				3124		-1+45	R410A+R404A+R448A+R134a
				3126		-1+30	R442A+R134a+R404A
				3130	-30+435	-1+30	R1234yf+R134a+R513A
				3132		-1+30	R134a+R404A+R449A+R448A+R452A
				3134		-1+30	R1234yf+R32+R407C+R134a
				3138	-30+435	-1+30	R22+R290+R600A
				3140		-1+45	R449A+R452A+R32+R134a
				3142		-1+30	R404A+R407F+R448A+R449A
				3144		-1+45	R449A+R410A+R32+R134a
				3146		-1+30	R1234yf+R1234ze+R134a+R513A
				3148		-1+30	R14+R23
				3150		-1+30	R134a+R448A+R452A+R455A
				3152		-1+30	R134a+R404A+R448A+R452A
				3154	-30+435	-1+30	R1234yf+R1234ze+R134a
				3156		-1+30	R290+R22+R134a
				3158		-1+30	R134a+R404A+R452A+R453A
				3160		-1+30	R134a+R450A+R452A+R513A
				3162		-1+30	R448A+R449A+R450A+R513A
				3164		-1+45	R134a
				3166		-1+30	R245fa
				3168		-1+45	R410A+R454B
				3170		-1+45	R410A+R404A+R449A+R134a
				3174		-1+45	R449A+R455A+R32+R410A
				3176		-1+30	R449A+R452A+R513A+R404A
				3178		-1+45	R32+R134a+R407C+R404A
				3180		-1+30	R513A
				3182		-1+30	R454C
				3184		-1+30	R290+R454C+R455A+R1234yf
				3186		-1+30	R404A+R455Avap/liq+R454Cvap/liq
				3188		-1+30	R1234yf+R134a+R450A+R513A
				3190		-1+30	R1233zd(E)
				3192		-1+30	R134a+R407C+R513A
				3194		-1+30	R134a+R448A+R513A+R407C
				3198		-1+30	R454A+R454B+R454C+R404A
				3200		-1+30	R1234yf+R1234ze+R454C+R455A
				3202		-1+30	R32+R404A+R410A+R134a
				3204		-1+30	R452B
				3206		-1+30	R404A+R449A+R513A+R134a
				3208		-1+30	R404A+R448A+R449A+R455A
				3210		-1+30	R422Dvap/liq+R22
				3212		-1+30	R1234yf+R452A+R134a
				3214		-1+30	R515B
				3216		-1+45	R1233zd
				3218		-1+30	R515B+R513B
				3220		-1+45	R515B+R1234ze
				3222		-1+45	R290+R32+R410A+R454C
				3226		-1+30	R290+R600+R600a
				3228		-1+45	R32+R407C+R410A+R290
				3230		-1+30	R454C+R455A+R471A+R1234yf

De volledige beschrijving van een manometer bevat de referentie van de behuizing en de referentie van de gewenste koudemiddelen.. Bv.: Manometer D 80mm composiet, oliebad, uitgang verticaal, 1/8"NPT, -1+45bar / R407C+R410A+R22 Behuizing: MA1003V18B; Wijzerplaat: 1088; Artikelnummer: MA1003V18B-1088

Blondelle Manometer, Ø 80, Composiet, HD

p.2/2



- Klasse 1
 - 'A Lamé Acier' uniek balgmechanisme, de hoogste kwaliteit en precisie
 - Alle combinaties koudemiddelen
 - Elke manometer wordt afzonderlijk geijkt en getest, Toegelaten overbelasting: 200%
- Hoge kwaliteitsbehuizing uit composiet
 - Bijstellen wijzer/naald mogelijk (nulstelling)
 - Droog, oliegevuuld of anti-puls
 - Uitgang: verticaal of achteraan, Aansluiting: 1/4" SAE of 1/8" NPT

Hoge Druk		Aansluiting	Referentie		Druk		Koudemiddelen
Versie	Uitgang		Behuizing	Wijzerplaat	psi	bar	
Droog	Verticaal	1/4" SAE	MA0603V14S				
		1/4" GAZ	MA0603V14G				
		1/8" NPT	MA0603V18B				
	Achteraan	1/4" SAE	MA0603A14S				
		1/4" GAZ	MA0603A14G				
		1/8" NPT	MA0603A18B				
Oliebad	Verticaal	1/4" SAE	MA1003V14S				
		1/4" GAZ	MA1003V14G				
		1/8" NPT	MA1003V18B				
	Achteraan	1/4" SAE	MA1003A14S				
		1/4" GAZ	MA1003A14G				
		1/8" NPT	MA1003A18B				
Anti-puls	Verticaal	1/4" SAE	MA0901V14S				
		1/4" GAZ	MA0901V14G				
		1/8" NPT	MA0901V18B				
	Achteraan	1/4" SAE	MA0901A14S				
		1/4" GAZ	MA0901A14G				
		1/8" NPT	MA0901A18B				
			3232		-1+30	R450A+R513A+R448A+R449A+R452A	
			3234		-1+45	R290+R600a+R1270	
			3236	-30+650	-1+45	R410A+R32+R454B	
			3240		-1+30	R515B+R1234yf+R1234ze+R134a	
			3242		-1+30	R404A+R513A+R1234yf+R134a	
			3244		-1+30	R448A+R449A+R454A+R455A	
			3246		-1+30	R1234ze+R245fa+R1233zd(e)	
			3248		-1+30	R290+R452A+R455A	
			3250		-1+30	R454C	
			4091		-1+30	R409Avap/liq	
			4093		-1+30	R134a+R22+R409Avap/liq	
			5942	-30+435	-1+30	R12+R22+R502	
			6073		-1+30	R12+R22+R502	
			6128	-30+435	-1+30	R22+R134a	
			6176		-1+30	R134a	
			6189		-1+30	R22+R134a	
			6608	-30+435	-1+30	R134a	
			6631		-1+30	R134a+R404A	
			6705	-30+435	-1+30	R134a+R404A	
			7131	-30+435	-1+30	R290+R600A	
			7280		-1+30	R23	
			7310		-1+30	R134a+R404A+R507+R407C	
			7313		-1+30	R134a+R22+R404A	
			7315	-30+435	-1+30	R134a+R22+R404A	
			7342		-1+30	R134a+R404A+R22+R407C	
			7527		-1+30	R134a+R404A+R407Cvap/liq	
			7529		-1+16	R600A+Care30vap/liq	
			7531		-1+30	R290+Care50vap/liq	
			7543		-1+30	R134a+R22+R407Cvap/liq	
			7555		-1+30	R134a+R22+R404A+R507	
			7735		-1+30	R22+R407Cvap/liq	
			7806	-30+435		R22+R134a+R404A (°F)	
			7808		-1+45	R410A	
			8102	-30+435		R12+R22+R502 (°F)	
			8138	-30+800		R410A (°F)	
			8265		-1+30	R134a+R407Cvap/liq	

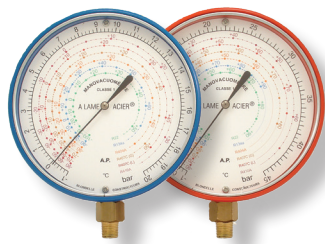


Versie	Uitgang	Aansluiting	Referentie		Druk		Koudemiddelen
			Behuizing	Wijzerplaat	psi	bar	
Oliebad	Verticaal	1/4" SAE	MA0503V14S				
		1/8" NPT	MA0503V18B				
	Achteraan	1/4" SAE	MA0503A14S				
		1/8" NPT	MA0503A18B				
				3237			-1+5
				6364			0+16
				8010			0+10
				3171		-30+290	-1+20
				8030			0+30
				3136		-30+650	-1+45
			3135			-1+50	
			3163			-1+60	

De volledige beschrijving van een manometer bevat de referentie van de behuizing en de referentie van de gewenste koudemiddelen.. Bv.: Manometer D 80mm composiet, oliebad, uitgang verticaal, 1/8"NPT, -1+45bar / R407C+R410A+R22 Behuizing: MA1003V18B; Wijzerplaat: 1088; Artikelnummer: MA1003V18B-1088

Blondelle Manometer, Ø 100, Aluminium, LD

Uitzonderlijke precisie en aflezing; tot 6 koudemiddelen op 1 wijzerplaat.



- Alle combinaties koudemiddelen, tot 6 koudemiddelen op 1 wijzerplaat
- Klasse 1
- 'A Lame Acier' uniek balgmechanisme, duurzaamheid en precisie op het hoogste niveau
- Elke manometer wordt afzonderlijk geijkt en getest
- Aluminium behuizing
- Toegelaten overbelasting: 200%
- Bijstellen wijzer mogelijk (nulstelling)
- Droog, oliegevuld of anti-puls
- Uitgang: verticaal of achteraan
- Aansluiting: 1/4" SAE of 1/8" NPT

Lage Druk		Aansluiting	Referentie		Druk		Koudemiddelen
Versie	Uitgang		Behuizing	Wijzerplaat	psi	bar	
Droog	Verticaal	1/4" SAE	MA0605V14S				
		1/8" NPT	MA0605V18B				
	Achteraan	1/4" SAE	MA0605A14S				
		1/8" NPT	MA0605A18B				
Oliebad	Verticaal	1/4" SAE	MA1005V14S				
		1/8" NPT	MA1005V18B				
	Achteraan	1/4" SAE	MA1005A14S				
		1/8" NPT	MA1005A18B				
Anti-puls	Verticaal	1/4" SAE	MA0701V14S				
		1/8" NPT	MA0701V18B				
	Achteraan	1/4" SAE	MA0701A14S				
		1/8" NPT	MA0701A18B				
				1077		-1+20	R22+R134a+R404A+R407Cvap/liq+R410A
				1083		-1+10	R134a+R404A+R22+R407Cvap/liq
				1095		-1+10	R22+R404A
				1097		-1+6	R170
				1151		-1+30	R744 (Subkritisch)
				1153		-1+20	R410A
				1177		-1+80	R744 (Transkritisch)
				1184		-1+100	R744 (Transkritisch)
				1185		-1+10	R134a+R507
				1189		-1+20	R410A+R407Cvap/liq+R404A+R134a+R507
				1191		-1+10	R227ea
				2622		-1+10	R12 + R22 + R502
				4001	-30+1200	-1+80	R744 (Transkritisch)
				4003		-1+10	R134a+R22+R404A+R507
				4007		-1+10	R404A+R134a+R407C+R407F
				4011		-1+10	R134a+R404A+R407CvapR407Fvap
				4013		-1+10	R422Dvap/liq
				4017		-1+10	R407Avap/liq
				4019		-1+140	R744 (Transkritisch)
				4021		-1+20	R434a
				4025		-1+10	R449Avap/liq
				4027		-1+10	R507
				4029		-1+10	R448Avap/liq+R449Avap/liq
				4033		-1+20	R407A+R449A+R410A
				4035		-1+10	R407C+R407A+R407F
				4037		-1+20	R407A+R407F+R448A+R449A+R410A+R32
				4041		-1+20	R410A+R407Cvap/liq+R404A+R134a+R507
				4043		-1+10	R452a
				4045		-1+20	R32+R134a+R404A+R407Cvap/liq+R410A
				4047		-1+20	R134a+R404A+R449A+R452A
				4049		-1+20	R449Avap/liq
				4055		-1+10	R1234yf
				4061		-1+10	R513A
				4065		-1+20	R410A+R454B
				4069		-1+10	R422A
				4071		-1+10	R455Avap/liq

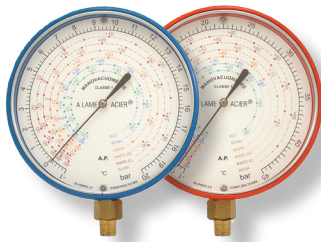


Lage Druk		Aansluiting	Referentie		Druk		Koudemiddelen	
Versie	Uitgang		Behuizing	Wijzerplaat	psi	bar		
Droog	Verticaal	1/4" SAE	MA0605V14S					
		1/8" NPT	MA0605V18B					
	Achteraan	1/4" SAE	MA0605A14S					
		1/8" NPT	MA0605A18B					
Oliebad	Verticaal	1/4" SAE	MA1005V14S					
		1/8" NPT	MA1005V18B					
		1/4" SAE	MA1005A14S					
	Achteraan	1/4" SAE	MA1005A14S					
		1/8" NPT	MA1005A18B					
		1/4" SAE	MA0701V14S					
Anti-puls	Verticaal	1/4" SAE	MA0701V14S					
		1/8" NPT	MA0701V18B					
	Achteraan	1/4" SAE	MA0701A14S					
		1/8" NPT	MA0701A18B					
				4073			-1+10	R134a+R449A+R407C+R455A
				4075			-1+20	R134a+R410A+R513A+R1234ze
				4077			-1+10	R290+R600a
				4079			-1+10	R449A+R452A+R513A+1234yf
				4081			-1+10	R453a
				5785		-30+140	-1+10	R134a
				6592			-1+10	R22+R134a
				6688			-1+10	R134a
		6696			-1+10	R134a+R404A		
		7098		-30+140	-1+10	R290+R600A		
		7218			-1+10	R134a+R404A+R507+R407Cvap/liq		
		7360			-1+10	R407Cvap/liq		
		7474			-1+10	R23		
		7533			-1+10	R407Cvap/liq+R507		

Hoe deze tabel lezen? De volledige beschrijving van een manometer bevat de referentie van de behuizing en de referentie van de gewenste koudemiddelen. Samen vormen ze het artikelnummer. Bv.: Manometer D 100mm aluminium, anti-puls, uitgang verticaal, 1/8"NPT, -1+45bar / R410A Behuizing: MA0701V18B; Wijzerplaat: 1154; Artikelnummer: MA0701V18B-1154

Blondelle Manometer, Ø 100, Aluminium, HD

Uitzonderlijke precisie en aflezing; tot 6 koudemiddelen op 1 wijzerplaat.



- Alle combinaties koudemiddelen, tot 6 koudemiddelen op 1 wijzerplaat
 - Klasse 1
 - 'A Lame Acier' uniek balgmechanisme, duurzaamheid en precisie op het hoogste niveau
 - Elke manometer wordt afzonderlijk geijkt en getest
 - Aluminium behuizing
-
- Toegelaten overbelasting: 200%
 - Bijstellen wijzer mogelijk (nulstelling)
 - Droog, oliegevuld of anti-puls
 - Uitgang: verticaal of achteraan
 - Aansluiting: 1/4" SAE of 1/8" NPT

Hoge Druk			Referentie		Druk		Koudemiddelen
Versie	Uitgang	Aansluiting	Behuizing	Wijzerplaat	psi	bar	
Droog	Verticaal	1/4" SAE	MA0605V14S				
		1/8" NPT	MA0605V18B				
	Achteraan	1/4" SAE	MA0605A14S				
		1/8" NPT	MA0605A18B				
Oliebad	Verticaal	1/4" SAE	MA1005V14S				
		1/8" NPT	MA1005V18B				
	Achteraan	1/4" SAE	MA1005A14S				
		1/8" NPT	MA1005A18B				
Anti-puls	Verticaal	1/4" SAE	MA0701V14S				
		1/8" NPT	MA0701V18B				
	Achteraan	1/4" SAE	MA0701A14S				
		1/8" NPT	MA0701A18B				
				1078		-1+45	R22+R134a+R404A+R407Cvap/liq+R410A
				1084		-1+30	R134a+R404A+R22+R407Cvap/liq
				1096		-1+30	R22+R404A
				1154		-1+45	R410A
				1178		-1+160	R744 (Transcritical)
				1183		-1+50	R744 (Subcritical)
				1186		-1+30	R134a+R507
				1190		-1+45	R410A+R407Cvap/liq+R404A+R134a+R507
				1192		-1+30	R227ea
				2623		-1+30	R12 + R22 + R502
				4002	-30+2300	-1+160	R744 (Transcritical)
				4004		-1+30	R134a+R22+R404A+R507
				4008		-1+30	R404A+R134a+R407C+R407F
				4012		-1+30	R134a+R404A+R407CvapR407Fvap
				4014		-1+30	R422Dvap/liq
				4015		-1+200	R744 (Transcritical)
				4018		-1+30	R407A
				4020		-1+170	R744 (Transcritical)
				4022		-1+30	R434a
				4026		-1+30	R449Avap/liq
				4028		-1+30	R507
				4030		-1+30	R448Avap/liq+R449Avap/liq
				4034		-1+45	R407A+R449A+R410A
				4036		-1+30	R407C+R407A+R407F
				4038		-1+45	R407A+R407F+R448A+R449A+R410A+R32
				4042		-1+45	R410A+R407Cvap/liq+R404A+R134a+R507
				4044		-1+30	R452a
				4046		-1+45	R32+R134a+R404A+R407Cvap/liq+R410A
				4048		-1+30	R134a+R404A+R449A+R452A
				4056		-1+30	R1234yf
				4062		-1+30	R513A
				4066		-1+45	R410A+R454B
				4070		-1+30	R422A
				4072		-1+30	R455Avap/liq



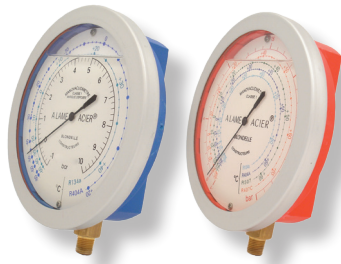
Hoge Druk			Referentie		Druk		Koudemiddelen
Versie	Uitgang	Aansluiting	Behuizing	Wijzerplaat	psi	bar	
Droog	Verticaal	1/4" SAE	MA0605V14S				
		1/8" NPT	MA0605V18B				
	Achteraan	1/4" SAE	MA0605A14S				
		1/8" NPT	MA0605A18B				
Oliebad	Verticaal	1/4" SAE	MA1005V14S				
		1/8" NPT	MA1005V18B				
	Achteraan	1/4" SAE	MA1005A14S				
		1/8" NPT	MA1005A18B				
Anti-puls	Verticaal	1/4" SAE	MA0701V14S				
		1/8" NPT	MA0701V18B				
	Achteraan	1/4" SAE	MA0701A14S				
		1/8" NPT	MA0701A18B				
				4074		-1+30	R134a+R449A+R407C+R455A
				4076		-1+45	R134a+R410A+R513A+R1234ze
				4078		-1+30	R290+R600a
				4080		-1+30	R449A+R452A+R513A+1234yf
				4082		-1+30	R453a
				5786	-30+400	-1+30	R134a
				6593		-1+30	R22+R134a
				6689		-1+30	R134a
				6697		-1+30	R134a+R404A
				7099	-30+400	-1+30	R290+R600A
				7219		-1+30	R134a+R404A+R507+R407Cvap/liq
				7361		-1+30	R407Cvap/liq
				7475		-1+30	R23
				7534		-1+30	R407Cvap/liq+R507

			Referentie		Druk		Koudemiddelen
Versie	Uitgang	Aansluiting	Behuizing	Wijzerplaat	psi	bar	
Oliebad	Verticaal	1/4" SAE	MA0505V14S				
		1/8" NPT	MA0505V18B				
	Achteraan	1/4" SAE	MA0505A14S				
		1/8" NPT	MA0505A18B				
				1098		0+50	
				1195		-1+30	
				1229		0+15	
				4005		0+80	
				4006		0+160	
				4009		0+30	
				4013		-1+10	
				4015		-1+200	
				4016		0+180	
				4023		0+2,5	
				4050		-1+45	
				7371		-1+20	

Hoe deze tabel lezen? De volledige beschrijving van een manometer bevat de referentie van de behuizing en de referentie van de gewenste koudemiddelen. Samen vormen ze het artikelnummer. Bv.: Manometer D 100mm aluminium, anti-puls, uitgang verticaal, 1/8"NPT, -1+45bar / R410A Behuizing: MA0701V18B; Wijzerplaat: 1154; Artikelnummer: MA0701V18B-1154

Blondelle Manometer, Ø 100, Composit, LD

Uitzonderlijke precisie en aflezing; tot 6 koudemiddelen op 1 wijzerplaat.



- Alle combinaties koudemiddelen, tot 6 koudemiddelen op 1 wijzerplaat
 - Klasse 1
 - 'A Lame Acier' uniek balgmechanisme, duurzaamheid en precisie op het hoogste niveau
 - Elke manometer wordt afzonderlijk geijkt en getest
 - Composit behuizing
-
- Toegelaten overbelasting: 200%
 - Bijstellen wijzer mogelijk (nulstelling)
 - Droog, oliegevuld of anti-puls
 - Uitgang: verticaal of achteraan
 - Aansluiting: 1/4" SAE of 1/8" NPT

Lage Druk		Referentie		Druk		Koudemiddelen	
Versie	Uitgang	Aansluiting	Behuizing	Wijzerplaat	psi		bar
Droog	Verticaal	1/4" SAE	MA0607V14S				
		1/8" NPT	MA0607V18B				
	Achteraan	1/4" SAE	MA0607A14S				
		1/8" NPT	MA0607A18B				
Oliebad	Verticaal	1/4" SAE	MA1007V14S				
		1/8" NPT	MA1007V18B				
	Achteraan	1/4" SAE	MA1007A14S				
		1/8" NPT	MA1007A18B				
Anti-puls	Verticaal	1/4" SAE	MA0703V14S				
		1/8" NPT	MA0703V18B				
	Achteraan	1/4" SAE	MA0703A14S				
		1/8" NPT	MA0703A18B				
				1077		-1+20	R22+R134a+R404A+R407Cvap/liq+R410A
				1083		-1+10	R134a+R404A+R22+R407Cvap/liq
				1095		-1+10	R22+R404A
				1097		-1+6	R170
				1151		-1+30	R744 (Subcritical)
				1153		-1+20	R410A
				1177		-1+80	R744 (Transcritical)
				1184		-1+100	R744 (Transcritical)
				1185		-1+10	R134a+R507
				1189		-1+20	R410A+R407Cvap/liq+R404A+R134a+R507
				1191		-1+10	R227ea
				2622		-1+10	R12 + R22 + R502
				4001	-30+1200	-1+80	R744 (Transcritical)
				4003		-1+10	R134a+R22+R404A+R507
				4007		-1+10	R404A+R134a+R407C+R407F
				4011		-1+10	R134a+R404A+R407CvapR407Fvap
				4013		-1+10	R422Dvap/liq
				4017		-1+10	R407Avap/liq
				4019		-1+140	R744 (Transcritical)
				4021		-1+20	R434a
				4025		-1+10	R449Avap/liq
				4027		-1+10	R507
				4029		-1+10	R448Avap/liq+R449Avap/liq
				4033		-1+20	R407A+R449A+R410A
				4035		-1+10	R407C+R407A+R407F
				4037		-1+20	R407A+R407F+R448A+R449A+R410A+R32
				4041		-1+20	R410A+R407Cvap/liq+R404A+R134a+R507
				4043		-1+10	R452a
				4045		-1+20	R32+R134a+R404A+R407Cvap/liq+R410A
				4047		-1+20	R134a+R404A+R449A+R452A
				4049		-1+20	R449Avap/liq
				4055		-1+10	R1234yf
				4061		-1+10	R513A
				4065		-1+20	R410A+R454B
				4069		-1+10	R422A
				4071		-1+10	R455Avap/liq

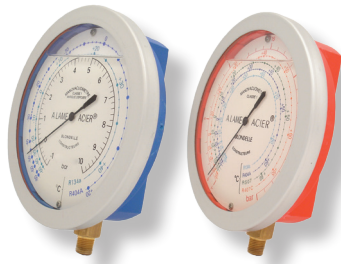


Lage Druk		Aansluiting	Referentie		Druk		Koudemiddelen
Versie	Uitgang		Behuizing	Wijzerplaat	psi	bar	
Droog	Verticaal	1/4" SAE	MA0607V14S				
		1/8" NPT	MA0607V18B				
	Achteraan	1/4" SAE	MA0607A14S				
		1/8" NPT	MA0607A18B				
Oliebad	Verticaal	1/4" SAE	MA1007V14S				
		1/8" NPT	MA1007V18B				
		1/4" SAE	MA1007A14S				
	Achteraan	1/4" SAE	MA1007A14S				
		1/8" NPT	MA1007A18B				
		1/4" SAE	MA0703V14S				
Anti-puls	Verticaal	1/4" SAE	MA0703V14S				
		1/8" NPT	MA0703V18B				
		1/4" SAE	MA0703A14S				
	Achteraan	1/4" SAE	MA0703A14S				
		1/8" NPT	MA0703A18B				
				4073		-1+10	R134a+R449A+R407C+R455A
				4075		-1+20	R134a+R410A+R513A+R1234ze
				4077		-1+10	R290+R600a
				4079		-1+10	R449A+R452A+R513A+1234yf
				4081		-1+10	R453a
				5785	-30+140	-1+10	R134a
				6592		-1+10	R22+R134a
				6688		-1+10	R134a
				6696		-1+10	R134a+R404A
				7098	-30+140	-1+10	R290+R600A
				7218		-1+10	R134a+R404A+R507+R407Cvap/liq
				7360		-1+10	R407Cvap/liq
				7474		-1+10	R23
				7533		-1+10	R407Cvap/liq+R507

Hoe deze tabel lezen? De volledige beschrijving van een manometer bevat de referentie van de behuizing en de referentie van de gewenste koudemiddelen. Samen vormen ze het artikelnummer. Bv.: Manometer D 100mm composiet, anti-puls, uitgang verticaal, 1/8"NPT, -1+45bar / R410A Behuizing: MA0703V18B; Wijzerplaat: 1154; Artikelnummer: MA0703V18B-1154

Blondelle Manometer, Ø 100, Composit, HD

Uitzonderlijke precisie en aflezing; tot 6 koudemiddelen op 1 wijzerplaat.



- Alle combinaties koudemiddelen, tot 6 koudemiddelen op 1 wijzerplaat
 - Klasse 1
 - 'A Lame Acier' uniek balgmechanisme, duurzaamheid en precisie op het hoogste niveau
 - Elke manometer wordt afzonderlijk geijkt en getest
 - Composit behuizing
-
- Toegelaten overbelasting: 200%
 - Bijstellen wijzer mogelijk (nulstelling)
 - Droog, oliegevuld of anti-puls
 - Uitgang: verticaal of achteraan
 - Aansluiting: 1/4" SAE of 1/8" NPT

Hoge Druk		Referentie		Druk		Koudemiddelen
Versie	Uitgang	Aansluiting	Behuizing	Wijzerplaat	psi	
Droog	Verticaal	1/4" SAE	MA0607V14S			
		1/8" NPT	MA0607V18B			
	Achteraan	1/4" SAE	MA0607A14S			
		1/8" NPT	MA0607A18B			
Oliebad	Verticaal	1/4" SAE	MA1007V14S			
		1/8" NPT	MA1007V18B			
	Achteraan	1/4" SAE	MA1007A14S			
		1/8" NPT	MA1007A18B			
Anti-puls	Verticaal	1/4" SAE	MA0703V14S			
		1/8" NPT	MA0703V18B			
	Achteraan	1/4" SAE	MA0703A14S			
		1/8" NPT	MA0703A18B			
				1078		-1+45 R22+R134a+R404A+R407Cvap/liq+R410A
				1084		-1+30 R134a+R404A+R22+R407Cvap/liq
				1096		-1+30 R22+R404A
				1154		-1+45 R410A
				1178		-1+160 R744 (Transcritical)
				1183		-1+50 R744 (Subcritical)
				1186		-1+30 R134a+R507
				1190		-1+45 R410A+R407Cvap/liq+R404A+R134a+R507
				1192		-1+30 R227ea
				2623		-1+30 R12 + R22 + R502
				4002	-30+2300	-1+160 R744 (Transcritical)
				4004		-1+30 R134a+R22+R404A+R507
				4008		-1+30 R404A+R134a+R407C+R407F
				4012		-1+30 R134a+R404A+R407CvapR407Fvap
				4014		-1+30 R422Dvap/liq
				4015		-1+200 R744 (Transcritical)
				4018		-1+30 R407A
				4020		-1+170 R744 (Transcritical)
				4022		-1+30 R434a
				4026		-1+30 R449Avap/liq
				4028		-1+30 R507
				4030		-1+30 R448Avap/liq+R449Avap/liq
				4034		-1+45 R407A+R449A+R410A
				4036		-1+30 R407C+R407A+R407F
				4038		-1+45 R407A+R407F+R448A+R449A+R410A+R32
				4042		-1+45 R410A+R407Cvap/liq+R404A+R134a+R507
				4044		-1+30 R452a
				4046		-1+45 R32+R134a+R404A+R407Cvap/liq+R410A
				4048		-1+30 R134a+R404A+R449A+R452A
				4056		-1+30 R1234yf
				4062		-1+30 R513A
				4066		-1+45 R410A+R454B
				4070		-1+30 R422A
				4072		-1+30 R455Avap/liq



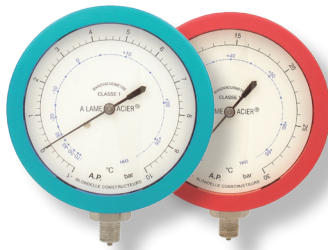
Hoge Druk			Referentie		Druk		Koudemiddelen
Versie	Uitgang	Aansluiting	Behuizing	Wijzerplaat	psi	bar	
Droog	Verticaal	1/4" SAE	MA0607V14S				
		1/8" NPT	MA0607V18B				
	Achteraan	1/4" SAE	MA0607A14S				
		1/8" NPT	MA0607A18B				
Oliebad	Verticaal	1/4" SAE	MA1007V14S				
		1/8" NPT	MA1007V18B				
	Achteraan	1/4" SAE	MA1007A14S				
		1/8" NPT	MA1007A18B				
Anti-puls	Verticaal	1/4" SAE	MA0703V14S				
		1/8" NPT	MA0703V18B				
	Achteraan	1/4" SAE	MA0703A14S				
		1/8" NPT	MA0703A18B				
				4074		-1+30	R134a+R449A+R407C+R455A
				4076		-1+45	R134a+R410A+R513A+R1234ze
				4078		-1+30	R290+R600a
				4080		-1+30	R449A+R452A+R513A+1234yf
				4082		-1+30	R453a
				5786	-30+400	-1+30	R134a
				6593		-1+30	R22+R134a
				6689		-1+30	R134a
				6697		-1+30	R134a+R404A
				7099	-30+400	-1+30	R290+R600A
				7219		-1+30	R134a+R404A+R507+R407Cvap/liq
				7361		-1+30	R407Cvap/liq
				7475		-1+30	R23
				7534		-1+30	R407Cvap/liq+R507

			Referentie		Druk		Koudemiddelen
Versie	Uitgang	Aansluiting	Behuizing	Wijzerplaat	psi	bar	
Oliebad	Verticaal	1/4" SAE	MA0507V14S				
		1/8" NPT	MA0507V18B				
	Achteraan	1/4" SAE	MA0507A14S				
		1/8" NPT	MA0507A18B				
				1098		0+50	
				1195		-1+30	
				1229		0+15	
				4005		0+80	
				4006		0+160	
				4009		0+30	
				4013		-1+10	
				4015		-1+200	
				4016		0+180	
				4023		0+2,5	
				4050		-1+45	
				7371		-1+20	

Hoe deze tabel lezen? De volledige beschrijving van een manometer bevat de referentie van de behuizing en de referentie van de gewenste koudemiddelen. Samen vormen ze het artikelnummer. Bv.: Manometer D 100mm composiet, anti-puls, uitgang verticaal, 1/8" NPT, -1+45bar / R410A Behuizing: MA0703V18B; Wijzerplaat: 1154; Artikelnummer: MA0703V18B-1154

Blondelle NH3 Manometer

Manometer speciaal ontwikkeld voor ammoniak installaties



- Klasse 1
- 'A Lame Acier' uniek balgmechanisme, duurzaamheid en precisie op het hoogste niveau.
- Volledig ammoniak resistent design
- Alle contactdelen zijn in roestvrij staal (inox 316L)
- Elke manometer wordt afzonderlijk geijkt en getest
- Toegelaten overbelasting: 200%
- Ø 80 hoge kwaliteitsbehuizing uit composiet of Ø 100 aluminium behuizing
- Droog, oliegevuld of anti-puls
- Aansluiting: 1/4" GAZ of 1/2" GAZ; Uitgang: verticaal of achteraan
- Bijstellen wijzer mogelijk (nulstelling)

D80 Composiet			Referentie		Druk		Koudemiddelen
Versie	Uitgang	Aansluiting	Behuizing	Wijzerplaat	psi	bar	
Droog	Verticaal	1/4" GAZ	MA0604V14G				
		1/2" GAZ	MA0604V12G				
		1/8" NPT	MA0604V18B				
Achteraan	Achteraan	1/4" GAZ	MA0604A14G				
		1/2" GAZ	MA0604A12G				
		1/8" NPT	MA0604A18B				
Oliebad	Verticaal	1/4" GAZ	MA1004V14G				
		1/2" GAZ	MA1004V12G				
		1/8" NPT	MA1004V18B				
Achteraan	Achteraan	1/4" GAZ	MA1004A14G				
		1/2" GAZ	MA1004A12G				
		1/8" NPT	MA1004A18B				
Anti-puls	Verticaal	1/4" GAZ	MA0902V14G				
		1/2" GAZ	MA0902V12G				
		1/8" NPT	MA0902V18B				
Achteraan	Achteraan	1/4" GAZ	MA0902A14G				
		1/2" GAZ	MA0902A12G				
				1161		-1+10	R717
				1162		-1+30	R717
				6078	-30+140	-1+10	R717
				6079	-30+400	-1+30	R717
				3017		-1+10	R717+R723
				3018		-1+30	R717+R723
D100 Aluminium			Referentie		Druk		Koudemiddelen
Versie	Uitgang	Aansluiting	Behuizing	Wijzerplaat	psi	bar	
Droog	Verticaal	1/4" GAZ	MA0606V14G				
		1/2" GAZ	MA0606V12G				
		1/8" NPT	MA0606V18B				
Achteraan	Achteraan	1/4" GAZ	MA0606A14G				
		1/2" GAZ	MA0606A12G				
		1/8" NPT	MA0606A18B				
Oliebad	Verticaal	1/4" GAZ	MA1006V14G				
		1/2" GAZ	MA1006V12G				
		1/8" NPT	MA1006V18B				
Achteraan	Achteraan	1/4" GAZ	MA1006A14G				
		1/2" GAZ	MA1006A12G				
		1/8" NPT	MA1006A18B				
Anti-puls	Verticaal	1/4" GAZ	MA0704V14G				
		1/2" GAZ	MA0704V12G				
		1/8" NPT	MA0704V18B				
Achteraan	Achteraan	1/4" GAZ	MA0704A14G				
		1/2" GAZ	MA0704A12G				
				1261	-30+140	-1+10	R717
				1262	-30+400	-1+30	R717

Hoe deze tabel lezen? De volledige beschrijving van een manometer bevat de referentie van de behuizing en de referentie van de gewenste koudemiddelen. Samen vormen ze het artikelnummer.

Bv.: NH3 Manometer D 80mm composiet, oliebad, uitgang achteraan, 1/4"GAZ, -1+10bar / NH3
Behuizing: MA1004A14G; Wijzerplaat: 1161; Artikelnummer: MA1004A14G-1161

Blondelle Toebehoren voor Aluminium Manometers

Bevestiging van de manometer



Bevestigingsklem	
Ø	Referentie
60 mm	AC0306-5269
100 mm	AC0306-192

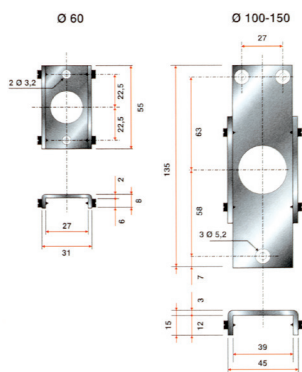
Bevestigingsbeugel	
Ø	Referentie
60 mm	AC0305-5400
100 mm	AC0305-2112

Bevestigingsring*	
Ø	Referentie
60 mm	AC0302-185.30
100 mm	AC0302-190.30

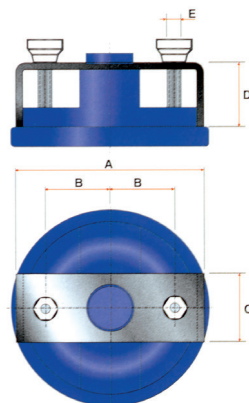
* enkel voor droge uitvoeringen

Afmetingen

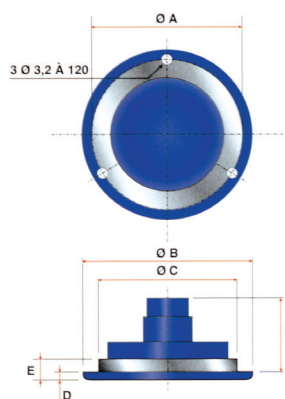
Bevestigingsklem



Bevestigingsbeugel



Bevestigingsring



Afmetingen in mm				
Ø	60	100	150	
A	72	114	178	
B	24	40	60	
C	33	40	40	
D	28,5	37	48	
E	M4	M6	M6	

Afmetingen in mm				
Ø	60	100	150	
A	80	122	180	
B	88	130	189	
C	72	114	171	
D	4	4,5	4,5	
E	10	10,5	10,5	
F	42,5	54	52	

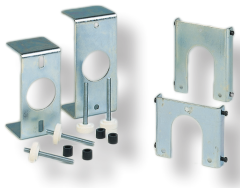
Bescherming van de manometer



Beschermerhoes		
Ø	Kleur	Referentie
60 mm	Rood	AC0308-1259.02
	Blauw	AC0308-1259.03
100 mm	Rood	AC0308-1260.02
	Blauw	AC0308-1260.03

Blondelle Toebehoren voor Composiet Manometers

Bevestiging van de manometer

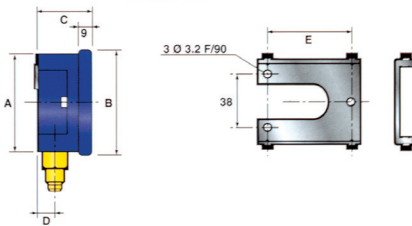


Bevestigingsklem	
Ø	Referentie
60 mm	AC0306-6369
80 mm	AC0306-6370
100 mm	AC0306-6371

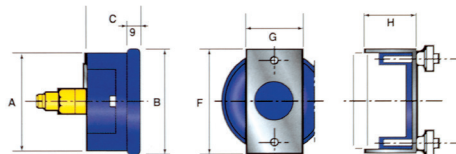
Bevestigingsbeugel	
Ø	Referentie
60 mm	AC0305-5400
80 mm	AC0305-6134
100 mm	AC0305-2112

Afmetingen

Bevestigingsklem



Bevestigingsbeugel



Afmetingen in mm			
Ø	60	80	100
A	66	79	108
B	71	88	119
C	35	35	39
D	9	11	11
E	36	56	55
F	70	88	114
G	35	40	40
H	34	33	37
I	57	70	40

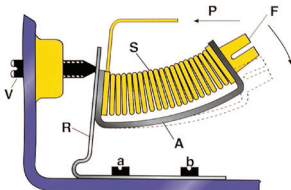
Bescherming van de manometer



Beschermerhoes		
Ø	Kleur	Referentie
60 mm	Rood	AC0308-6123.02
	Geel	AC0308-6123.04
	Blauw	AC0308-6123.03
80 mm	Rood	AC0308-6124.02
	Geel	AC0308-6124.04
	Blauw	AC0308-6124.03

Blondelle 'A LAME ACIER' Principe

Drukgevoelig element bestaande uit een metalen balg en een gehard staalprofiel.



- Klasse 1; nauwkeurigheid: 1% van het einde van de schaal
- Toegelaten overbelasting manometer = 200%
- Accidentele druk vacuümmeter = 50%
- Elke manometer wordt afzonderlijk geijkt.
- De perfecte druk van de wijzerplaat via tampografie zorgt voor een zeer goede leesbaarheid.
- Behuizing uit lichte legering of behuizing uit composiet, zeer hoge vastheid door spuitgieten.
- Werkingstemperatuur: -40°C +70°C
- U kunt uw logo op de wijzerplaten laten drukken.
- Alle combinaties koudemiddelen

- A = Staalprofiel (Lame Acier)
- S = Metalen balg
- R = Hoekplaat van het bewegend gedeelte
- F = Vork voor het mechanisme
- V = Nulstelschroef
- P = Ingang koelmiddel

- De "A Lame Acier®"-manometer bevat een drukgevoelig gedeelte, dat bestaat uit een metalen balg en staalprofiel.
- Het staalprofiel (A) genereert een buigingslijn die evenredig is met de druk aanwezig in de balg (S), deze balg bevindt zich tussen de twee gebogen delen van de staalplaat.
- Een van de uiteinden van de staalplaat is verbonden met de hoekplaat (R), die op zijn beurt verbonden is met de behuizing in a-b. Een vork (F), vastgehecht aan het andere uiteinde, drijft het bewegend gedeelte aan en zorgt zo voor het bewegen van de naald.
- Met de Nulstelschroef (V) kan de positie van de wijzer bijgesteld worden.



BLONDELLE METERSETS



Blondelle 1-Wegs Meterset



- Kraan met revolutionair spindelmechanisme, dicht zonder knijpen
- Klasse 1, 'A Lame Acier' manometer
- Ø 60 of Ø 80

- Droog, oliegevuld of anti-puls (enkel Ø 80)
- Alle combinaties koudemiddelen
- Leverbaar met of zonder bijhorende slangen

Geleverd in Blondelle koffer inclusief 2 gele slangen van 1 m 1/4" SAE aansluiting; optie kogelkraantje R410A: 1 slang 1/4" – 1/4" SAE aansluiting + 1 slang 1/4" – 5/16" SAE aansluiting

Druk	Manometers		Referentie	bar	psi	Schalen
	Diameter	Versie				
Lage Druk	60 mm	Droog	FR0801BP			
	80 mm	Oliebad	FR1001BP			
Hoge Druk	60 mm	Droog	FR0802BP			
	80 mm	Oliebad	FR1002BP			
		Anti-puls	FR0901BP			
		Droog	FR0801HD			
		Oliebad	FR1001HD			
		Droog	FR0802HD			
		Oliebad	FR1002HD			
		Anti-puls	FR0901HD			
			E01	x	x	R12+R22+R502
			E02	x	x	R134a+R404A
			E03	x		R22+R134a+R404A
			E04	x		R134a+R404A+R507+R407C
			E05	x	x	R290+R600
			E06	x		R22+R134a+R404A+R507
			E07	x		R134a+R407Cvap/liq
			E08	x		R22+R134a+R404A+R407C
			E09	x		R134a+R22+R409Avap/liq
			E10	x		R22+R417Avap/liq
			E11	x		R134a+R404A+R407Cvap/liq
			E12	x		R134a+R22+R407Cvap/liq
			E13	x		R507+R407Cvap/liq
			E15	x		R410A
			E16	x		R1270
			E17	x		R410A+R22+R134a+R407C
			E20	x		R744 (-1+30 Bar, -1+50 Bar)*
			E21	x		R410A+R22+R404A+R134a
			E23	x		R23
			E24	x		R22+R410A+R407Cvap/liq
			E27	x		R410A+R407C+R404A+R134a
			E28	x		R422Dvap/liq+R422Avap/liq+R417Avap/liq
			E33	x		R744 (-1+30 Bar, -1+60 Bar)*
			E34	x	x	R744 (-1+30 Bar/435psi, -1+50 Bar/725psi)*
			E38	x		R134a+R1234yf+R1234ze
			E40	x		R227ea
			E42	x	x	R22+R290+R600A
			E43	x		R134a+R404A+R407F
			E44	x		R32
			E46	x		R407A+R407F+R404A
			E47	x		R404A+R407A+R407F+R449A
			E48	x		R134a+R404A+R407A+R407F
			E49	x		R32+R410A
			E50	x		R290+R134a+R407C+R404A
			E51	x		R404A+R508
			E52	x		R32+R410A+R134a+R407C
			E53	x		R134a+R404A+R22+R449A
			E54	x		R452a
			E55	x		R134a+R404A+R407F+R449A
			E56	x		R134a+R404A+R449A+R407C
			E57	x		R134a+R404A+R407F+R407C
			E58	x		R452a+R404A+R134a
			E60	x		R32+R410A+R407C
			E61	x		R448A+R449A+R407F
			E62	x		R23+R507
			E63	x		R448A+R449A+R450A+R452A
			E64	x		R449Avap/liq+R448Avap/liq
			E65	x		R449A+R452+R513+1234yf
			E66	x		R404A+R449A+R452A+R134a
			E67	x		R407A+R449A+R410A
			E68	x		R448A+R449A+R452A+R455A
			E69	x		R410A+R134a+R407Cvap/liq
			E70	x		R404A+R448A+R449A+R134a
			E71	x		R404A+R452A+R134a+R410A
			E72	x		R410A+R404A+R448A+R134a
			E73	x		R442A+R134a+R404A
			E74	x		R32+R134a+R407C+R404A
				V		Optie: 1m slangen met kraantje



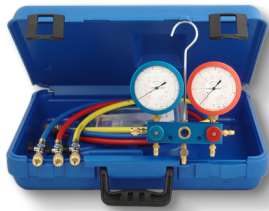
Druk	Manometers		Referentie			Schalen			
	Diameter	Versie	Meterset	Wijzerplaat	Optie	bar	psi	Koudemiddelen	
Lage Druk	60 mm	Droog	FR0801BP						
	80 mm	Oliebad	FR1001BP						
Hoge Druk	60 mm	Droog	FR0802BP						
		Oliebad	FR1002BP						
	Anti-puls	FR0901BP							
	80 mm	Droog	FR0801HD						
		Oliebad	FR1001HD						
	Hoge Druk	80 mm	Droog	FR0802HD					
			Oliebad	FR1002HD					
		Anti-puls	FR0901HD						
				E77			x		-1+20Bar
				E78			x		R134a+R404A+R449A+R448A+R452A
			E79			x		R134a	
			E80			x		R1234yf+R32+R407C+R134a	
			E81			x		R449+R452+R32+R134a	
			E82			x		R404A+R407F+R448A+R449A	
			E83			x		R449+R410A+R32+R134a	
			E84			x		R134a+R448A+R452A+R455A	
			E85			x		R1234yf+R1234ze+R454C+R455A	
			E86			x		-1+50Bar	
			E87			x		R32+R404A+R410A+R134a	
			E88			x		R134a+R404A+R449A+R452A	
		E89			x		-1+60Bar		
		E90			x		R410A+R454B		
		E91			x		R410A+R404A+R449A+R134a		
		E92			x		R449A+R455A+R32+R410A		
		E93			x		R134a+R513A+R1234yf+R1234ze		
		E94			x		R449A+R452A+R513A+R404A		
		E95			x		R513A		
		E96			x		R290+R454C+R455A+R1234yf		
		E97			x		R134a+R407C+R513A		
		E98			x		R404A+R455Avap/liq+R454Cvap/liq		
		E99			x	x	R410A		
		E101			x		R454A+R454B+R454C+R404A		
		E102			x		R404A+R449A+R513A+R134a		
		E104			x		R404A+R448A+R449A+R455A		
		E105			x		R422Dvap/liq+R22		
		E106			x		R1234yf+R452A+R134a		
		E107			x		R134a+R404A+R448A+R452A		
		E108			x		R290+R600+R600a		
		E109			x		R32+R407C+R410A+R290		
		E110			x		R454C+R455A+R471A+R1234yf		
		E111			x	x	R410A+R32+R454B		
		E112			x		R134a+R407C+R404A+R448A+R452A		
		E113			x		R404A+R513A+R1234yf+R134a		
		E114			x		R448A+R449A+R454A+R455A		
		E115			x		R290+R452A+R455A		
V						Optie: 1m slangen met kraantje			

* Voor CO2 Transkritische referenties zie p54

Metersetblok	Referentie
Lage Druk	FR0101BP
Hoge Druk	FR0101HD

Bv.: 1wegs aluminium meterset LD, met slangen, manometer 80mm, oliebad, koudemiddelen:
R134a+R404A: Meterset: FR1002BP; Koudemiddelen: E02; Artikelnummer: FR1002BP-E02

Blondelle 2-Wegs Meterset



- Kranen met revolutionair spindelmechanisme; dicht zonder knippen
- Klasse 1, 'A Lame Acier' manometers
- Ø 60 of Ø 80
- Droog, oliegevuuld of anti-puls (enkel Ø 80)
- Alle combinaties koudemiddelen
- Met kijkglas en haak
- Leverbaar met of zonder bijhorende slangen

Geleverd in Blondelle koffer inclusief 3 slangen; rood, geel, blauw, van 1 meter met 1/4" SAE aansluiting, optie kogelkraantje. R410A, sterkere slangen, teflon dichtingen, rode en blauwe slang hebben aan de gebogen zijde een 5/16" SAE aansluiting.

Materiaal	Andere	Manometers		Referentie			Schalen		
		Diameter	Versie	Meterset	Wijzerplaat	Optie	bar	psi	Koudemiddelen
Aluminium	Volledige koffer	60 mm	Droog	FR1103					
		80 mm	Oliebad	FR1303					
Aluminium	+ geen kijkglas	60 mm	Droog	FR1104					
	Zonder slangen & koffer	80 mm	Oliebad	FR1304					
		60 mm	Oliebad	FR1305					
		80 mm	Anti-puls	FR1202					
		60 mm	Droog	FR0203					
		80 mm	Oliebad	FR0403					
			Droog	FR0204					
			Oliebad	FR0404					
			Anti-puls	FR0302					
				E01			x	x	R12+R22+R502
				E02			x	x	R134a+R404A
				E03			x		R22+R134a+R404A
				E04			x		R134a+R404A+R507+R407C
				E05			x	x	R290+R600
				E06			x		R22+R134a+R404A+R507
				E07			x		R134a+R407Cvap/liq
				E08			x		R22+R134a+R404A+R407C
				E09			x		R134a+R22+R409Avap/liq
				E10			x		R22+R417Avap/liq
				E11			x		R134a+R404A+R407Cvap/liq
				E12			x		R134a+R22+R407Cvap/liq
				E13			x		R507+R407Cvap/liq
				E15			x		R410A
				E16			x		R1270
				E17			x		R410A+R22+R134a+R407C
				E20			x		R744 (-1+30 Bar, -1+50 Bar)*
				E21			x		R410A+R22+R404A+R134a
				E23			x		R23
				E24			x		R407Cvap/liq+R410A+R22
				E27			x		R410A+R407C+R404A+R134a
				E28			x		R422Dvap/liq+R422Avap/liq+R417Avap/liq
				E33			x		R744 (-1+30 Bar, -1+60 Bar)*
				E34			x	x	R744 (-1+30 Bar/435psi, -1+50 Bar/725psi)*
				E38			x		R134a+R1234yf+R1234ze
				E40			x		R227ea
				E42			x	x	R22+R290+R600A
				E43			x		R134a+R404A+R407F
				E44			x		R32
				E46			x		R407A+R407F+R404A
				E47			x		R404A+R407A+R407F+R449A
				E48			x		R134a+R404A+R407A+R407F
				E49			x		R32+R410A
				E50			x		R290+R134a+R407C+R404A
				E51			x		R404A+R508
				E52			x		R32+R410A+R134a+R407C
				E53			x		R134a+R404A+R22+R449A
				E54			x		R452a
				E55			x		R134a+R404A+R407F+R449A
				E56			x		R134a+R404A+R449A+R407C
				E57			x		R134a+R404A+R407F+R407C
				E58			x		R452a+R404A+R134a
				E60			x		R32+R410A+R407C
				E61			x		R448A+R449A+R407F
				E62			x		R23+R507
				E63			x		R448A+R449A+R450A+R452A
				E64			x		R449Avap/liq+R448Avap/liq
				E65			x		R449A+R452+R513+1234yf
				E66			x		R404A+R449A+R452A+R134a
				E67			x		R407A+R449A+R410A
				E68			x		R448A+R449A+R452A+R455A
				E69			x		R410A+R134a+R407Cvap/liq
				E70			x		R404A+R448A+R449A+R134a
				E71			x		R404A+R452A+R134a+R410A
				E72			x		R410A+R404A+R448A+R134a
				E73			x		R442A+R134a+R404A
				E74			x		R32+R134a+R407C+R404A
							V		Optie: 1m slangen met kraantje



Materiaal	Andere	Manometers		Referentie			Schalen			
		Diameter	Versie	Meterset	Wijzerplaat	Optie	bar	psi	Koudemiddelen	
Aluminium	Volledige koffer + geen kijkglas Zonder slangen & koffer	60 mm	Droog	FR1103						
			Oliefbad	FR1303						
		80 mm	Droog	FR1104						
			Oliefbad	FR1304						
		60 mm	Oliefbad	FR1305						
			Anti-puls	FR1202						
		80 mm	Droog	FR0203						
			Oliefbad	FR0403						
		80 mm	Droog	FR0204						
			Oliefbad	FR0404						
				Anti-puls	FR0302					
						E77		x		2* -1+20Bar
						E78		x		R134a+R404A+R449A+R448A+R452A
						E79		x		R134a
						E80		x		R1234yf+R32+R407C+R134a
						E81		x		R449+R452+R32+R134a
						E82		x		R404A+R407F+R448A+R449A
						E83		x		R449+R410A+R32+R134a
						E84		x		R134a+R448A+R452A+R455A
						E85		x		R1234yf+R1234ze+R454C+R455A
						E86		x		2* -1+50Bar
						E87		x		R32+R404A+R410A+R134a
						E88		x		R134a+R404A+R449A+R452A
						E89		x		2* -1+60Bar
						E90		x		R410A+R454B
						E91		x		R410A+R404A+R449A+R134a
						E92		x		R449A+R455A+R32+R410A
						E93		x		R134a+R513A+1234yf+R1234ze
						E94		x		R449A+R452A+R513A+R404A
						E95		x		R513A
						E96		x		R290+R454C+R455A+R1234yf
						E97		x		R134a+R407C+R513A
						E98		x		R404A+R455Avap/liq+R454Cvap/liq
				E99		x	x	R410A		
				E101		x		R454A+R454B+R454C+R404A		
				E102		x		R404A+R449A+R513A+R134a		
				E104		x		R404A+R448A+R449A+R455A		
				E105		x		R422Dvap/liq+R22		
				E106		x		R1234yf+R452A+R134a		
				E107		x		R134a+R404A+R448A+R452A		
				E108		x		R290+R600+R600a		
				E109		x		R32+R407C+R410A+R290		
				E110		x		R454C+R455A+R471A+R1234yf		
				E111		x	x	R410A+R32+R454B		
				E112		x		R134a+R407C+R404A+R448A+R452A		
				E113		x		R404A+R513A+R1234yf+R134a		
				E114		x		R448A+R449A+R454A+R455A		
				E115		x		R290+R452A+R455A		
							V	Optie: 1m slangen met kraantje		

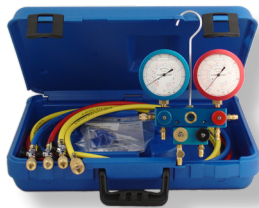
Metersetblok	Referentie
Aluminium	FR0102

* Voor CO2 Transkritische referenties zie p54

Bv.: 2 wegs aluminium meterset, zonder slangen, D 80mm, oliefbad, koudemiddelen: R22+R134a +R404A: Meterset: FR0404; Koudemiddelen: E03; Artikelnummer: FR0404-E03

Blondelle 4-Wegs Meterset

4 Kranen



- Kranen met revolutionair spindelmechanisme; dicht zonder knijpen
- Klasse 1, 'A Lame Acier' manometers
- Ø 80
- Droog, oliegevuuld of anti-puls
- Alle combinaties koudemiddelen
- Met kijkglas en haak
- Leverbaar met of zonder bijhorende slangen

Geleverd in Blondelle koffer inclusief 3 slangen; rood, geel, blauw, van 1,5 meter met 1/4" SAE aansluiting en vacuümslang van 1m met 3/8", SAE aansluiting; optie kogelkraantje. R410A, sterkere slangen, teflon dichtingen, rode en blauwe slang hebben aan de gebogen zijde een 5/16" SAE aansluiting.

Kranen	Meterset		Manometers Versie	Referentie			bar		psi		Schalen Koudemiddelen
	4 Kranen	Andere		Meterset	Wijzerplaat	Optie					
	Volledige koffer		Droog Oliebad Anti-puls	FR1108-4R FR1308-4R FR1204-4R							
	Zonder slangen & koffer		Droog Oliebad Anti-puls	FR0208-4R FR0408-4R FR0304-4R							
Speciaal Vacuüm	Vacuümmeter + kraantje		Oliebad	FR1310							
					E01		x	x			R12+R22+R502
					E02		x	x			R134a+R404A
					E03		x				R22+R134a+R404A
					E04		x				R134a+R404A+R507+R407C
					E05		x	x			R290+R600
					E06		x				R22+R134a+R404A+R507
					E07		x				R134a+R407Cvap/liq
					E08		x				R22+R134a+R404A+R407C
					E09		x				R134a+R22+R409Avap/liq
					E10		x				R22+R417Avap/liq
					E11		x				R134a+R404A+R407Cvap/liq
					E12		x				R134a+R22+R407Cvap/liq
					E13		x				R507+R407Cvap/liq
					E15		x				R410A
					E16		x				R1270
					E17		x				R410A+R22+R134a+R407C
					E20		x				R744 (-1+30 Bar, -1+50 Bar)*
					E21		x				R410A+R22+R404A+R134a
					E23		x				R23
					E24		x				R407Cvap/liq+R410A+R22
					E27		x				R410A+R407C+R404A+R134a
					E28		x				R422Dvap/liq+R422Avap/liq+R417Avap/liq
					E33		x				R744 (-1+30Bar, -1+60Bar)*
					E34		x	x			R744 (-1+30Bar/435psi, -1+50Bar/725psi)*
					E38		x				R134a+R1234yf+R1234ze
					E40		x				R227ea
					E42		x	x			R22+R290+R600A
					E43		x				R134a+R404A+R407F
					E44		x				R32
					E46		x				R407A+R407F+R404A
					E47		x				R404A+R407A+R407F+R449A
					E48		x				R134a+R404A+R407A+R407F
					E49		x				R32+R410A
					E50		x				R290+R134a+R407C+R404A
					E51		x				R404A+R508
					E52		x				R32+R410A+R134a+R407C
					E53		x				R134a+R404A+R22+R449A
					E54		x				R452a
					E55		x				R134a+R404A+R407F+R449A
					E56		x				R134a+R404A+R449A+R407C
					E57		x				R134a+R404A+R407F+R407C
					E58		x				R452a+R404A+R134a
					E60		x				R32+R410A+R407C
					E61		x				R448A+R449A+R407F
					E62		x				R23+R507
					E63		x				R448A+R449A+R450A+R452A
					E64		x				R449Avap/liq+R448Avap/liq
					E65		x				R449A+R452+R513+1234yf
					E66		x				R404A+R449A+R452A+R134a
					E67		x				R407A+R449A+R410A
					E68		x				R448A+R449A+R452A+R455A
					E69		x				R410A+R134a+R407Cvap/liq
					E70		x				R404A+R448A+R449A+R134a
					E71		x				R404A+R452A+R134a+R410A
					E72		x				R410A+R404A+R448A+R134a
					E73		x				R442A+R134a+R404A
					E74		x				R32+R134a+R407C+R404A
								V			Optie: 1,5m slangen met kraantje



Meterset		Manometers Versie	Referentie			Schalen	
Kranen	Andere		Meterset	Wijzerplaat	Optie	bar	psi
4 Kranen	Volledige koffer	Droog	FR1108-4R				
		Oliebad	FR1308-4R				
		Anti-puls	FR1204-4R				
	Zonder slangen & koffer	Droog	FR0208-4R				
		Oliebad	FR0408-4R				
		Anti-puls	FR0304-4R				
		Oliebad	FR1310				
Speciaal Vacuüm	Vacuümmer + kraantje			E77		x	2* -1+20Bar
				E78		x	R134a+R404A+R449A+R448A+R452A
				E79		x	R134a
				E80		x	R1234yf+R32+R407C+R134a
				E81		x	R449+R452+R32+R134a
				E82		x	R404A+R407F+R448A+R449A
				E83		x	R449+R410A+R32+R134a
				E84		x	R134a+R448A+R452A+R455A
				E85		x	R1234yf+R1234ze+R454C+R455A
				E86		x	2* -1+50Bar
				E87		x	R32+R404A+R410A+R134a
				E88		x	R134a+R404A+R449A+R452A
				E89		x	2* -1+60Bar
				E90		x	R410A+R454B
				E91		x	R410A+R404A+R449A+R134a
				E92		x	R449A+R455A+R32+R410A
				E93		x	R134a+R513A+1234yf+R1234ze
				E94		x	R449A+R452A+R513A+R404A
				E95		x	R513A
				E96		x	R290+R454C+R455A+R1234yf
				E97		x	R134a+R407C+R513A
				E98		x	R404A+R455Avap/liq+R454Cvap/liq
				E99		x	R410A
				E101		x	R454A+R454B+R454C+R404A
				E102		x	R404A+R449A+R513A+R134a
				E104		x	R404A+R448A+R449A+R455A
				E105		x	R422Dvap/liq+R22
				E106		x	R1234yf+R452A+R134a
				E107		x	R134a+R404A+R448A+R452A
				E108		x	R290+R600+R600a
				E109		x	R32+R407C+R410A+R290
				E110		x	R454C+R455A+R471A+R1234yf
				E111		x	R410A+R32+R454B
				E112		x	R134a+R407C+R404A+R448A+R452A
				E113		x	R404A+R513A+R1234yf+R134a
				E114		x	R448A+R449A+R454A+R455A
				E115		x	R290+R452A+R455A
					V		Optie: 1,5m slangen met kraantje

* Voor CO2 Transkritische referenties zie p54

Metersetblok	Referentie
Centraal ventiel	FR0104
4 Kranen	FR0104-4R

Bv.: 4wegs aluminium meterset, volledige koffer, manometer 80mm, oliebad, koudemiddelen:
R134a+R404A: Meterset: FR1308-4R; Koudemiddelen: E02; Artikelnummer: FR1308-4R-E02

Blondelle 4-Wegs Meterset

Centraal ventiel



- Kranen met revolutionair spindelmechanisme; dicht zonder knijpen
- Klasse 1, 'A Lame Acier' manometers
- Ø 80
- Droog, oliegevuuld of anti-puls
- Alle combinaties koudemiddelen
- Met kijkglas en haak
- Leverbaar met of zonder bijhorende slangen

Geleverd in Blondelle koffer inclusief 3 slangen; rood, geel, blauw, van 1,5m meter met 1/4" SAE aansluiting en vacuümslang van 1m met 3/8", SAE aansluiting; optie kogelkraantje. R410A, sterkere slangen, teflon dichtingen, rode en blauwe slang hebben aan de gebogen zijde een 5/16" SAE aansluiting.

Kranen	Meterset		Manometers Versie	Referentie			bar		psi		Schalen Koudemiddelen
	Centraal ventiel	Andere		Meterset	Wijzerplaat	Optie					
	Volledige koffer		Droog	FR1108							
		Zonder slangen & koffer	Oliebado	FR1308							
			Anti-puls	FR1204							
			Droog	FR0208							
			Oliebado	FR0408							
			Anti-puls	FR0304							
					E01		x	x			R12+R22+R502
					E02		x	x			R134a+R404A
					E03		x				R22+R134a+R404A
					E04		x				R134a+R404A+R507+R407C
					E05		x	x			R290+R600
					E06		x				R22+R134a+R404A+R507
					E07		x				R134a+R407Cvap/liq
					E08		x				R22+R134a+R404A+R407C
					E09		x				R134a+R22+R409Avap/liq
					E10		x				R22+R417Avap/liq
					E11		x				R134a+R404A+R407Cvap/liq
					E12		x				R134a+R22+R407Cvap/liq
					E13		x				R507+R407Cvap/liq
					E15		x				R410A
					E16		x				R1270
					E17		x				R410A+R22+R134a+R407C
					E20		x				R744 (-1+30 Bar, -1+50 Bar)*
					E21		x				R410A+R22+R404A+R134a
					E23		x				R23
					E24		x				R407Cvap/liq+R410A+R22
					E27		x				R410A+R407C+R404A+R134a
					E28		x				R422Dvap/liq+R422Avap/liq+R417Avap/liq
					E33		x				R744 (-1+30Bar, -1+60Bar)*
					E34		x	x			R744 (-1+30Bar/435psi,-1+50Bar/725psi)*
					E38		x				R134a+R1234yf+R1234ze
					E40		x				R227ea
					E42		x	x			R22+R290+R600A
					E43		x				R134a+R404A+R407F
					E44		x				R32
					E46		x				R407A+R407F+R404A
					E47		x				R404A+R407A+R407F+R449A
					E48		x				R134a+R404A+R407A+R407F
					E49		x				R32+R410A
					E50		x				R290+R134a+R407C+R404A
					E51		x				R404A+R508
					E52		x				R32+R410A+R134a+R407C
					E53		x				R134a+R404A+R22+R449A
					E54		x				R452a
					E55		x				R134a+R404A+R407F+R449A
					E56		x				R134a+R404A+R449A+R407C
					E57		x				R134a+R404A+R407F+R407C
					E58		x				R452a+R404A+R134a
					E60		x				R32+R410A+R407C
					E61		x				R448A+R449A+R407F
					E62		x				R23+R507
					E63		x				R448A+R449A+R450A+R452A
					E64		x				R449Avap/liq+R448Avap/liq
					E65		x				R449A+R452+R513+1234yf
					E66		x				R404A+R449A+R452A+R134a
					E67		x				R407A+R449A+R410A
					E68		x				R448A+R449A+R452A+R455A
					E69		x				R410A+R134a+R407Cvap/liq
					E70		x				R404A+R448A+R449A+R134a
					E71		x				R404A+R452A+R134a+R410A
					E72		x				R410A+R404A+R448A+R134a
					E73		x				R442A+R134a+R404A
					E74		x				R32+R134a+R407C+R404A
							V				Optie: 1,5m slangen met kraantje



Kranen	Meterset		Manometers Versie	Referentie			bar	psi	Schalen Koudemiddelen
	Centraal ventiel	Andere		Meterset	Wijzerplaat	Optie			
	Centraal ventiel	Volledige koffer	Droog	FR1108					
		Zonder slangen & koffer	Oliebad	FR1308					
			Anti-puls	FR1204					
			Droog	FR0208					
			Oliebad	FR0408					
			Anti-puls	FR0304					
				E77			x	x	2* -1+20Bar
				E78			x	x	R134a+R404A+R449A+R448A+R452A
				E79			x		R134a
				E80			x		R1234yf+R32+R407C+R134a
				E81			x	x	R449+R452+R32+R134a
				E82			x		R404A+R407F+R448A+R449A
				E83			x		R449+R410A+R32+R134a
				E84			x		R134a+R448A+R452A+R455A
				E85			x		R1234yf+R1234ze+R454C+R455A
				E86			x		2* -1+50Bar
				E87			x		R32+R404A+R410A+R134a
				E88			x		R134a+R404A+R449A+R452A
				E89			x		2* -1+60Bar
				E90			x		R410A+R454B
				E91			x		R410A+R404A+R449A+R134a
				E92			x		R449A+R455A+R32+R410A
				E93			x		R134a+R513A+1234yf+R1234ze
				E94			x		R449A+R452A+R513A+R404A
				E95			x		R513A
				E96			x		R290+R454C+R455A+R1234yf
				E97			x		R134a+R407C+R513A
				E98			x		R404A+R455Avap/liq+R454Cvap/liq
				E99			x	x	R410A
				E101			x		R454A+R454B+R454C+R404A
				E102			x		R404A+R449A+R513A+R134a
				E104			x		R404A+R448A+R449A+R455A
				E105			x		R422Dvap/liq+R22
				E106			x		R1234yf+R452A+R134a
				E107			x		R134a+R404A+R448A+R452A
				E108			x		R290+R600+R600a
				E109			x		R32+R407C+R410A+R290
				E110			x		R454C+R455A+R471A+R1234yf
				E111			x	x	R410A+R32+R454B
				E112			x		R134a+R407C+R404A+R448A+R452A
				E113			x		R404A+R513A+R1234yf+R134a
				E114			x		R448A+R449A+R454A+R455A
				E115			x		R290+R452A+R455A
							V		Optie: 1,5m slangen met kraantje

* Voor CO2 Transkritische referenties zie p54

Metersetblok	Referentie
Centraal ventiel	FR0104
4 Kranen	FR0104-4R

Bv.: 4wegs aluminium meterset, manometer 80mm, oliebad, 1,5m slangen met kogelkraantje, koudemiddelen: R407C Vap.Liq.+R410A+R22: Meterset: FR1308; Koudemiddelen: E24; Artikelnummer: FR1308-E24-V

Blondelle CO2 2-Wegs Meterset

Transkritisch



- Koelmiddel: R744 (CO2)
- Transkritisch: 80/100 bar & 160/200 bar - Bar-°C & Psi-°F
- 2-wegs meterset

- Kranen met revolutionair spindelmechanisme, dicht zonder knijpen
- Klasse 1, 'A Lame Acier' Ø 80 of Ø 100 manometers
- Droog, oliegevuuld (Ø 80) of anti-puls

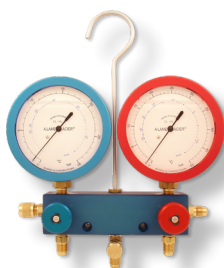
Geleverd in Blondelle koffer inclusief:

Transkritisch: 3 slangen van 1m met 1/4" SAE aansluiting, WP 200 Bar.

Materiaal	Andere	Manometers		Referentie			Schalen		
		Diameter	Versie	Meterset	Wijzerplaat	Optie	bar	psi	Koudemiddelen
Aluminium	Transkritisch (Volledige koffer)	80 mm	Droog	FR4112					
			Oliebad	FR4312					
			Anti-puls	FR4512					
		100 mm	Droog	FR5512					
			Anti-puls	FR5513					
	Transkritisch (Koffer zonder slangen)	80 mm	Droog	FR4102					
			Oliebad	FR4302					
			Anti-puls	FR4502					
		100 mm	Droog	FR5502					
			Anti-puls	FR5503					
			E25			x		R744 (-1+80 Bar, -1+160 Bar)	
			E30			x		R744 (-1+100Bar, -1+160Bar)	
			E37			x	x	R744 (-1+80/1200, -1+160/2300 Bar/Psi)	
			E75			x		R744 (-1+80Bar, -1+200Bar)	
			E76			x		R744 (-1+100Bar, -1+200Bar)	
			E103			x	x	R744 (-1+100/1400, -1+160/2300 Bar/Psi)	
					V			Optie: slangen met afsluitkraan voor CO2	

Blondelle CO2 2-Wegs Meterset

Subkritisch



- Koelmiddel: R744 (CO2)
- Subkritisch: 30 bar & 50/60 bar - Bar-°C & Psi-°F
- 2-wegs meterset

- Kranen met revolutionair spindelmechanisme, dicht zonder knijpen
- Klasse 1, 'A Lame Acier' Ø 80
- Droog, oliegevuuld of anti-puls

Geleverd in Blondelle koffer inclusief:

Subkritisch: 3 slangen; rood, blauw en geel, van 1 meter met 1/4" SAE aansluiting

Materiaal	Andere	Manometers		Referentie			Schalen			
		Diameter	Versie	Meterset	Wijzerplaat	Optie	bar	psi	Koudemiddelen	
Aluminium	2-wegs - Subkritisch (Volledige koffer) + geen kijkglas	80 mm	Droog	FR1104						
			Oliebad	FR1304						
			Oliebad	FR1305						
			Anti-puls	FR1202						
			4-wegs - Subkritisch 4-wegs-4-Kranen-Sub	Oliebad	FR1308					
				Oliebad	FR1308-4R					
				E20			x		R744 (-1+30 Bar, -1+50 Bar)	
				E33			x		R744 (-1+30 Bar, -1+60 Bar)	
				E34			x	x	R744 (-1+30/435, -1+50/725 Bar/Psi)	
						V			Optie: slangen met kraantje	

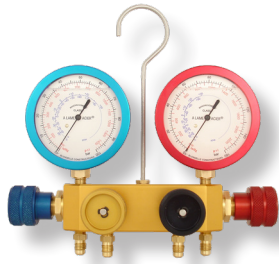
Metersetblok	Referentie
Subkritisch	FR0102

Hoe deze tabel lezen? De volledige beschrijving van een meterset bevat de referentie van de meterset- en manometerkeuze enerzijds en de referentie van de gewenste koudemiddelen anderzijds. Samen vormen ze het artikelnummer. Bv.: 2wegset meterset, volledige koffer, D80mm, oliebad, koelmiddel: R744 (-1+30Bar, -1+50Bar): Meterset: FR1304; Koudemiddelen: E20; Artikelnummer: FR1304-E20



Blondelle CO2 Manifold 4-Wegs Meteraset

Transkritisch



- Koelmiddel: R744 (CO2)
- Transkritisch: 80/100 bar & 160/200 bar - Bar-°C & Psi-°F
- 4-wegs meteraset
- Kranen met revolutionair spindelmechanisme, dicht zonder knijpen
- Klasse 1, 'A Lame Acier' Ø 80
- Droog, oliegevuuld (Ø 80) of anti-puls

Geleverd in Blondelle koffer inclusief:
Transkritisch: 4 slangen van 1,5m met 1/4" SAE aansluiting, WP 200 Bar.

Materiaal	Andere	Manometers		Referentie			Schalen			
		Diameter	Type	Meterset	Wijzerplaat	Optie	bar	psi	Koudemiddelen	
Aluminium	4-wegs - Transkritisch (complete case)	80 mm	Droog Oliebad Anti-puls	FR4118-4R						
				FR4318-4R						
				FR4518-4R						
				E25	x			R744 (-1+80 Bar, -1+160 Bar)		
				E30	x			R744 (-1+100Bar, -1+160Bar)		
				E37	x	x		R744 (-1+80/1200, -1+160/2300 Bar/Psi)		
				E75	x			R744 (-1+80Bar, -1+200Bar)		
E76	x			R744 (-1+100Bar, -1+200Bar)						
E103	x	x		R744 (-1+100/1400, -1+160/2300 Bar/Psi)						
						V	Optie: slangen met afsluitkraan voor CO2			

Blondelle Afsluitkranen voor CO2 Slangen

200Bar werkdruk



- Kranen voor CO2 slangen
- 200Bar werkdruk
- CO2 / R744 (LD & HD)
- 1/4"SAE m - 1/4"SAE f wartelmoer

Referentie	Omschrijving
AC0107-R744	CO2 afsluitkranen

Blondelle CO2 Vulgereedschap

Vloeistof & Gas



- Koudemiddel: R744 (CO2)
- Vulgereedschap met ontspanner voor CO2
- Vloeistof & Gas - Speciale vloeistofvulleradapter
- Keuze: 60 of 300 Bar drukinlaat
- Keuze: 10 - 50 - 200 Bar drukontspanner
- 1,8m hogedrukslang met terugslagkabel
- 1/4"SAE vrouwelijk
- Directe aansluiting op de CO2 fles

Versie	Slang	Afsluitkraan	Vloeistofvuladapter	Referentie		Druk (max.)	
				Ontspanner	Versie	Ingang	Uitgang
Volledig Zonder Acc.	x	x	x	FR4612			
					FR4602		
				E25	60Bar	10Bar	
				E35	300Bar	50Bar	
				E36	300Bar	200Bar	



Blondelle CO2 Meterset met Snelkoppelingen

Transkritische CO2 toepassingen met SAE J2769 Snelkoppelingen



- Koudemiddel: R744 (CO2)
- Transkritisch: 80 bar & 160 bar (°F & PSI)
- 2 Wegs Meterset, aluminium

- Kranen met revolutionair spindelmechanisme, dicht zonder knijpen
- Klasse 1, 'A Lame Acier' Ø 80, Oliebad
- Slangen: 1,5m. Optie: Verschillende lengtes / Terugslagkabel / Roestvrijstalen huls

Geleverd in Blondelle koffer inclusief 2 slangen 1,5meter met 1/4"SAE-1/4"NPT aansluitings voor Snelkoppelingen, WD 200 Bar + 1 service slang 1,5m, 1/4"SAE-1/4"SAE WD 200 Bar

Materiaal	Andere	Manometers		Referentie			Schalen		
		Diameter	Versie	Meterset	Wijzerplaat	Optie	bar	psi	Koudemiddelen
Aluminium	Koeling SAE-J639 Airco SAE-J639 DIN SPEC74119	80 mm	Oliebad	FR4414					
				FR4424	E25 E30 E37		x x x		R744 (-1+80 Bar, -1+160 Bar) R744 (-1+100Bar, -1+160Bar) R744 (-1+80/1200, -1+160/2300 Bar/Psi)
						V		x	Optie: slangen met kraantje

Blondelle Koeling & Klimatisatie CO2 Snelkoppelingen

CO2 Snelkoppelingen



- CO2 Snelkoppelingen
- Koeling SAE639: Reefer Containers, Trucks, Trailers
- Automobiel klimatisatie: SAE-J639 & DIN SPEC 74119
- CO2 / R744 (LD & HD)
- Werkdruk 200Bar

Referentie	Omschrijving
FR1501-8793	LD CO2 Snelkoppeling - Koeling
FR1501-8794	HD CO2 Snelkoppeling - Koeling
FR1501-8795	LD CO2 Snelkoppeling - Klimatisatie
FR1501-8796	HD CO2 Snelkoppeling - Klimatisatie



Blondelle NH3 Meterset

Alle onderdelen zijn ammoniak bestendig



- Volledig ammoniak resistent design
- Alle contactdelen zijn in roestvrij staal (inox 316L)
- 2-wegs meterset
- Kranen met revolutionair spindelmechanisme, dicht zonder knijpen
- Klasse 1, 'A Lame Acier' Ø 80 of Ø 100 manometers
- Droog, oliegevuld (Ø 80) of anti-puls

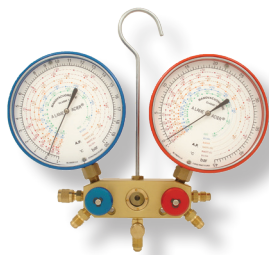
Geleverd in Blondelle koffer inclusief 3 slangen van 1,5 meter met 1/4"GAS-1/4"GAS of 1/4"GAS-1/4"SAE aansluiting.

Materiaal	Andere	Manometers		Referentie			Schalen		
		Diameter	Versie	Meterset	Wijzerplaat	Optie	bar	psi	Koudemiddelen
Aluminium	Volledige koffer (1/4"GAS-1/4"GAS)	80 mm	Droog	FR2102					
			Oliebad	FR2302					
			Anti-puls	FR2502					
		100 mm	Droog	FR2103					
			Anti-puls	FR2503					
	Volledige koffer (1/4"GAS-1/4"SAE)	80 mm	Droog	FR2602					
			Oliebad	FR2702					
			Anti-puls	FR2802					
		100 mm	Droog	FR2603					
			Anti-puls	FR2803					
	Koffer zonder slangen	80 mm	Droog	FR3102					
			Oliebad	FR3302					
			Anti-puls	FR3502					
100 mm		Droog	FR3103						
		Anti-puls	FR3503						
				E26		x		R717 (-1+10 Bar, -1+30 Bar)	
				E31		x		R717+R723 (-1+10 Bar, -1+30 Bar)	

Hoe deze tabel lezen? De volledige beschrijving van een meterset bevat de referentie van de meterset- en manometerkeuze enerzijds en de referentie van de gewenste koudemiddelen anderzijds. Samen vormen ze het artikelnummer. Bv.: 2wegs aluminium meterset, volledige koffer, manometer 80mm, oliebad, koudemiddelen: NH3 Meterset: FR2302; Koudemiddelen: E26; Artikelnummer: FR2302-E26

Blondelle 2-Wegs Meterset, Ø 100

Alle koudemiddelen op 1 meterset



- Alle combinaties koudemiddelen, tot 6 koudemiddelen op 1 wijzerplaat
- Kranen met uniek spindelmechanisme, dicht zonder knijpen
- Klasse 1, 'A Lame Acier' manometers
- Ø 100, anti-puls
- 2-wegs meterset
- Met kijkglas en haak
- Leverbaar met of zonder bijhorende slangen

Geleverd in Blondelle koffer inclusief 3 slangen; rood, blauw en geel van 1 meter met 1/4" SAE aansluiting. Optie: 1/4" SAE – 5/16" SAE adapters

Materiaal	Andere	Manometers		Referentie			Schalen			
		Diameter	Versie	Meterset	Wijzerplaat	Optie	bar	psi	Koudemiddelen	
Aluminium	Volledige koffer	100 mm	Anti-puls	FR5802	E100		x		R22+R134a+R404A+R410A+R407C vap/liq	
					E42		x		R134a+R404A	
								Optie		
							A	2 1/4" SAE-5/16" SAE adaptors		

Andere combinaties zijn mogelijk, raadpleeg p.34-41 (Blondelle manometer D100) of contacteer Panimpex.

Blondelle Toebehoren voor Metersets



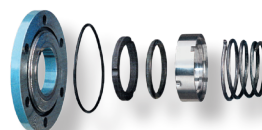
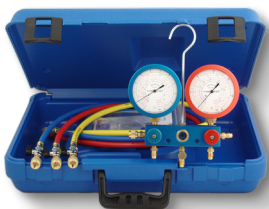
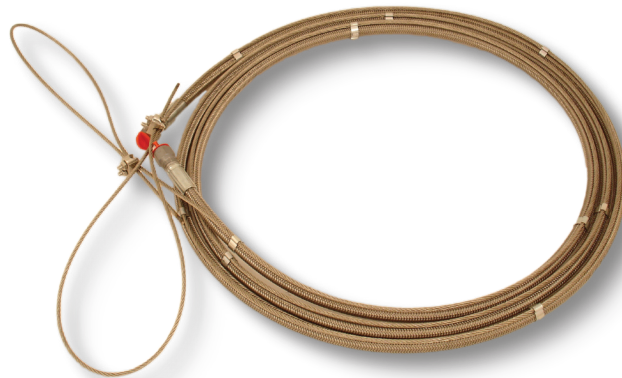
Onderdeel	Omschrijving	Referentie
Haak	Alle	AC0101
Draagkoffer	HFCs-HFOs & NH3	AC0102-02
	CO2 Transkritisch	AC0102-03
Herbouwkits 1 kraan	HFCs-HFOs	AC0103-RES
Dichtingenkit	HFCs -HFOs	AC0103-VAN
	CO2 Transkritisch	AC0103-VAN-CO2
	NH3	AC0103-VAN-NH3
	Centraal ventiel service kit	Centraal ventiel
Kranen	Blauw (LD)	AC0104-BP-KIT
	Rood (HD)	AC0104-HP-KIT
	Geel (Vac.)	AC0104-VI-KIT
	Zwart (Vul)	AC0104-CH-KIT
	CO2 Transkr. Blauw	AC0104-BP-CO2
	CO2 Transkr. Rood	AC0104-HP-CO2
	CO2 Transkr. Geel	AC0104-VI-CO2
	CO2 Transkr. Zwart	AC0104-CH-CO2
	NH3 Blauw (LD)	AC0104-BP-NH3-KIT
	NH3 Rood (HD)	AC0104-HP-NH3-KIT
	Kijkglaskit	HFCs-HFOs
Beschermhoes		
(Enkel verticale aansluiting)	Ø 60 mm Rood	AC0308-6123.02
	Ø 60 mm Blauw	AC0308-6123.03
	Ø 60 mm Geel	AC0308-6123.04
	Ø 80 mm Rood	AC0308-6124.02
	Ø 80 mm Blauw	AC0308-6124.03
	Ø 80 mm Geel	AC0308-6124.04



BLONDELLE TOEBEHOREN
BLONDELLE TOEBEHOREN

SLANGEN & ONDERDELEN
SLANGEN & ONDERDELEN

AUTOMOBIEL & WHITE GOODS
AUTOMOBIEL & WHITE GOODS



Blondelle Slangen



- Slangen voor alle HFC's en HFO's en voor CO² en NH₃
- Werkdrukken variërend van 40 bar tot 285 bar (afhankelijk van diameter en materiaal)
- Diameter: 1/4", 5/16", 3/8", 1/2", 5/8", 3/4", 1", 2"
- Materiaal : Standaard koelslangen, versterkt thermoplastiek of gevlochten RVS
- Dichtingen: neopreen, teflon, koper
- Koppelingen: standaard vrouwelijk (mannelijke versies en andere schroefdraad op aanvraag verkrijgbaar)
 - 1/4"SAE, 5/16"SAE, 3/8"SAE, enz.
 - 1/4"GAS, 3/8"GAS, 1/2"GAS, 3/4"GAS, enz.
 - 1/4"NPT, 1/2"NPT, 1"NPT, 2"NPT, enz.
- De standaard lengtes zijn 1m, 1,5m, 2m, 3m en 5m (andere lengtes op aanvraag)
- Anti-terugslagkabel op geselecteerde modellen (beschikbaar op aanvraag)

Slang	Diameter	Sterkte - Gebruik - Type	Aansluitingen	Dichtingen	Kleur	Lengte (cm)
X	x	x	X	x	x	-xxx
S	4 (1/4")	0 40bar - HFC/HFO	A R-1/4SAE - G-1/4SAE - BR - SD	0 Neopreen	2 Rood	100
		1 55bar - R410A/R32/R744Sub	B R-1/4SAE - G-1/4SAE-BV - BR - SD	1 Teflon (SAE)	3 Blauw	150
	8 (3/8")	2 200bar - CO ₂ /NH ₃ - thermoplast. & geweven	C R-1/4SAE - G-5/16SAE - BR - SD	2 Koper	4 Geel	200
		3 135bar - CO ₂ /NH ₃ - geweven	D R-1/4SAE - G-5/16SAE-BV - BR - SD	3 Teflon (GAS)	5 Zwart	300
		4 175bar - CO ₂ /NH ₃ - thermoplastiek	E R-1/4SAE - R-1/4SAE - GS	4 Geen	6 Geweven	500
	2 (1/2")	5 285bar - CO ₂ /NH ₃ - dubbele geweven	F R-1/4SAE - R-1/4NPT - GS			1000
		6 120bar - CO ₂ /NH ₃ - geweven	G R-1/4SAE - R-3/8SAE - BR - SD			1500
	5 (5/8")	7 140bar - CO ₂ /NH ₃ - thermoplastiek	H R-1/4GAS - R-1/4GAS - GS			2000
		8 105bar - CO ₂ /NH ₃ - thermoplastiek	I R-3/8SAE - G-3/8SAE - BR - SD			2500
	10 (1")	9 50bar - CO ₂ /NH ₃ - geweven	J R-1/4SAE - R-1/4SAE - BR - SD			3000
	20 (2")	10 34bar - CO ₂ /NH ₃ - geweven	K R-3/8SAE - R-3/8SAE - BR - SD			5000
	6 (3/4")	11 90bar - CO ₂ /NH ₃ - geweven	L R-1/4GAS - R-1/4SAE - GS			
	9 (5/16")	12 90bar - CO ₂ /NH ₃ - thermoplastiek	M R-5/16SAE - G-5/16SAE - BR - SD			
13 190bar - CO ₂ /NH ₃ - thermoplastiek		N G-1/4SAE-BV - G-1/4SAE-BV - BR - SD				
		O R-5/16SAE - G-5/16SAE-BV - BR - SD				
		P R-1/4SAE - R-1/4SAE - GS - AW				
		Q R-3/8SAE - R-3/8SAE - GS - AW				
		R R-1/4NPT - R-1/4NPT - GS				
		S R-3/8GAS - R-3/8GAS - GS - AW				
		T R-1/4SAE - R-1/4SAE - GS - SD - AW				
		U R-1/2GAS - R-1/2GAS - GS				
		V R-1/4SAE - R-1/4SAE - GS - SD				
		W R-1/4SAE - R-1/4SAE - GS - AW -PP				
		Y R-1/4SAE - G-1/4SAE - GS - AW				
		Z R-1/4SAE - R-1/4GGS-M				
		<p>Aansluitingen zijn standaard vrouwelijk tenzij anders vermeld (M - Mannelijke)</p> <p>R - Rechte aansluiting G - Gebogen aansluiting M - Mannelijke aansluiting BR - Messing GS - Gegalvaniseerd staal BV - Kogelkraan SD - Schraeder Depressor (2e zijde) AW - Anti-terugslagkabel PP - Kunststof bescherming (geweven) LH - Linkse schroefdraad</p>				



Slang	Diameter	Sterkte - Gebruik - Type	Aansluitingen	Dichtingen	Kleur	Lengte (cm)	
X	x	x	X	x	x	-xxx	
S	4 (1/4)	0	40bar - HFC/HFO	AC R-3/8SAE - R-3/8SAE - GS	0 Neopreen	2 Rood	100
		1	55bar - R410A/R32/R744Sub	AD R-1/4GAS - R-1/2GAS - GS	1 Teflon (SAE)	3 Blauw	150
		2	200bar - CO2/NH3 - thermoplast. & geweven	AE R-1/4SAE - R-1/4NPT-M - GS - AW	2 Koper	4 Geel	200
	8 (3/8)	3	135bar - CO2/NH3 - geweven	AF R-3/8SAE-M - R-3/8SAE-M - GS	3 Teflon (GAS)	5 Zwart	300
		4	175bar - CO2/NH3 - thermoplastiek	AG R-3/8SAE-M - R-3/8SAE-M - GS - AW	4 Geen	6 Geweven	500
		5	285bar - CO2/NH3 - dubbele geweven	AH R-1/2GAS-M - R-1/2GAS-M - GS			1000
		6	120bar - CO2/NH3 - geweven	AI R-1/2GAS-M - R-1/2GAS-M - GS - AW			1500
	2 (1/2)	7	140bar - CO2/NH3 - thermoplastiek	AJ R-1/2GAS - R-1/2GAS - GS - AW			2000
		8	105bar - CO2/NH3 - thermoplastiek	AO R-1/4SAE - R-1/4NPT - GS - AW			2500
	5 (5/8")	9	50bar - CO2/NH3 - geweven	AP R-1"NPT-M - R-1"NPT-M - GS			3000
	10 (1")	10	34bar - CO2/NH3 - geweven	AQ R-2"NPT-M - R-2"NPT-M - GS			5000
	20 (2")	11	90bar - CO2/NH3 - geweven	AR R-3/4GAS - R-3/4GAS - GS			
	6 (3/4")	12	90bar - CO2/NH3 - thermoplastiek	AS R-3/8GAS-LH - R-1/4SAE-M - GS			
13		190bar - CO2/NH3 - thermoplastiek	AT R-5/16SAE - R-5/16SAE - BR				
9 (5/16")			AU R-5/16SAE - G-1/4SAE - BR				
			AV R-1/2SAE - G-1/2SAE - GS - AW				
			AW R-1/2SAE - R-1/2SAE - GS				
			AX R-3/4GAS - R-3/4GAS - GS - AW				
			AY R-3/8GAS - R-3/8GAS - GS				

Aansluitingen zijn standaard vrouwelijk
tenzij anders vermeld (M - Mannelijke)
R - Rechte aansluiting
G - Gebogen aansluiting
M - Mannelijke aansluiting
BR - Messing
GS - Gegalvaniseerd staal
BV - Kogelkraan
SD - Schraeder Depressor (2e zijde)
AW - Anti-terugslagkabel
PP - Kunststof bescherming (geweven)
LH - Linkse schroefdraad



Hoe de tabellen lezen? Loop van links naar rechts door de tabel en kies de gewenste diameter, sterkte - gebruik - type, aansluitingen, dichtingen, kleur en lengte.

Bijv.: Referentie: S83Q46-300 : (S)Slang, (8)3/8", (3)werkdruk 135Bar - CO2/NH3 - geweven roestvrij staal, (Q)3/8SAE-3/8SAE, (4) geen dichtingen, (6) geweven, (300)3m

Blondelle Slangen

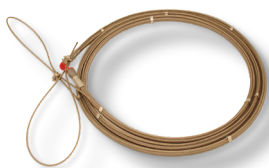


- Vulslangen voor alle CFK, HCFK, HFK en voor CO2 en NH3
- Werkdruk Standaard: 40 Bar, Barstdruk 200 Bar
Werkdruk R410A/ CO2 Subkritisch: 55 Bar, Barstdruk 275 Bar
Werkdruk CO2 Transkritisch (thermoplastisch, geweven staal): 200 bar, Barstdruk 800 Bar
- Dichtingen: Neopreen, Teflon, Koper of EPDM
- Aansluitingen: 1/4"SAE, 5/16"SAE, 3/8"SAE, 1/4"GAS
- De standaard lengten zijn 1 m, 1,5 m, 2 m, 3 m en 5 m (andere op aanvraag)
- Terugslagkabel op bepaalde modellen (andere op aanvraag)

Slangenset voor CFK, HCFK en HFK							
Kleur	Koelmiddel	Aansluiting	Afdichtingen	Optie	Versie	Lengte	Verklaring
Rood	Standaard	Recht 1/4" SAE - Gebogen 1/4" SAE	Neopreen	Kogelafsluiter	S40A02	100 150 200 300 500 >5m	100 cm 150 cm 200 cm 300 cm 500 cm op aanvraag
			Neopreen		S40B02		
			Teflon		S40A12		
			Teflon		S40B12		
Blauw	R410A	Recht 1/4" SAE - Gebogen 5/16" SAE	Teflon	Kogelafsluiter	S41C12		
			Teflon		S41D12		
			Neopreen		S40A03		
			Neopreen		S40B03		
Blauw	Standaard	Recht 1/4" SAE - Gebogen 1/4" SAE	Teflon	Kogelafsluiter	S40A13		
			Teflon		S40B13		
			Teflon		S41C13		
			Teflon		S41D13		
Geel	Standaard	Recht 1/4" SAE - Gebogen 1/4" SAE	Neopreen	Kogelafsluiter	S40A04		
			Neopreen		S40B04		
			Teflon		S40A14		
			Teflon		S40B14		
Geel	Standaard	Recht 1/4" SAE - Gebogen 1/4" SAE	Neopreen	Kogelafsluiter	S40G04		
			Teflon		S40G14		
			Neopreen		S40J04		
			Teflon		S40J14		
Geel	Standaard	Recht 1/4" SAE - Recht 3/8" SAE	Neopreen	Kogelafsluiter	S40G04		
		Teflon	S40G14				
		Neopreen	S40J04				
		Teflon	S40J14				
Geel	Standaard	Recht 1/4" SAE - Recht 1/4" SAE	Neopreen	Kogelafsluiter	S40J04		
		Teflon	S40J14				
		Neopreen	S40J04				
		Teflon	S40J14				

Slangen voor CO2 (R744) & NH3 (R717)

Kleur	Koelmiddel	Aansluiting	Afdichtingen	Optie	Versie	Lengte	Verklaring	
Rood	CO2 Subkr.	Recht 1/4" SAE - Gebogen 1/4" SAE	Teflon	Kogelafsluiter	S41A12	100 150 200 300 500 >5m	100 cm 150 cm 200 cm 300 cm 500 cm op aanvraag	
			Teflon		S41B12			
Blauw	CO2 Subkr.	Recht 1/4" SAE - Gebogen 1/4" SAE	Teflon	Kogelafsluiter	S41A13			
			Teflon		S41B13			
Geel	CO2 Subkr.	Recht 1/4" SAE - Gebogen 1/4" SAE	Teflon	Kogelafsluiter	S41A14			
			Teflon		S41B14			
Zwart	CO2 Transkr.	Recht 1/4" SAE - Recht 1/4" SAE	Koper		S42E25			
			NH3		EPDM			S42H35
			NH3		EPDM			S42L35
Zwart	CO2 Transkr.	Recht 1/4" SAE - Recht 1/4" SAE	Koper	Schraeder Depressor	S42V25			
			Koper		S42P26			
			Koper		S42T26			
Geweven	CO2 Transkr.	Geweven roestvrijstaal, met terugslagkabel 1/4" SAE - 1/4" SAE	Koper	Schraeder Depressor	S83Q46			
			Koper		S83Q46			
			Koper		S83Q46			
Geweven	CO2 Transkr.	Geweven roestvrijstaal, met terugslagkabel 1/4" SAE - 1/4" SAE	Koper	Schraeder Depressor	S42V25			
			Koper		S42P26			
			Koper		S42T26			
Geweven	CO2 Transkr.	Geweven roestvrijstaal, met terugslagkabel 1/4" SAE - 1/4" SAE	Koper	Schraeder Depressor	S42V25			
			Koper		S42P26			
			Koper		S42T26			
Geweven	CO2 Transkr.	Geweven roestvrijstaal, met terugslagkabel 3/8" SAE - 3/8" SAE	Koper	Schraeder Depressor	S83Q46			
			Koper		S83Q46			
			Koper		S83Q46			



Slangenset voor CFK, HFK, HCFK, CO2 & NH3								
Koelmiddel	Aansluiting	Afdichting	Lengte	Optie	Versie			
Standard, WP 40bar	1/4"SAE - 1/4"SAE	Neopreen	100 cm		T3AA			
			150 cm	Kogelafsluiter	T3AB			
					T3AC			
				Kogelafsluiter	T3AD			
			200 cm		T3BI			
			300 cm	Kogelafsluiter	T3BG			
		Teflon	100 cm		T3AE			
				Kogelafsluiter	T3AF			
			150 cm		T3AG			
				Kogelafsluiter	T3AH			
			200 cm		T3BJ			
				Kogelafsluiter	T3BH			
R410A, WP 55bar	3/8"SAE - 3/8"SAE	Teflon	500 cm		T3BK			
			1000 cm	Kogelafsluiter	T3BN			
	1/4"SAE-5/16"SAE	Teflon	100 cm		T3AM			
			150 cm		T3AO			
			100 cm		T3AI			
				Kogelafsluiter	T3AJ			
			150 cm		T3AK			
				Kogelafsluiter	T3AL			
			200 cm		T3BL			
				Kogelafsluiter	T3BM			
			CO2 Subkritisch., WP 55bar	1/4"SAE-1/4"SAE	Teflon	100 cm		T3AQ
							Kogelafsluiter	T3AZ
150 cm		T3AR						
	Kogelafsluiter	T3BA						
200 cm		T3BC						
		T3BD						
CO2 Transkritisch. WP 200bar	1/4"SAE-1/4"SAE	Koper	150 cm		T3BE			
			300 cm		T3DV			
			500 cm		T3DM			
			100 cm		T3AV			
			150 cm		T3AW			
					T3AX			
NH3, WP 200bar	1/4"GAS-1/4"GAS	EPDM	100 cm		T3AY			
			150 cm		T3AY			
	1/4"GAS-1/4"SAE	Koper	300 cm		T3DQ			
500 cm			T3DW					
CO2 Transkritisch. WP 200bar Geweven roestvrij staal, met terugslagkabel	1/4"SAE-1/4"SAE	Koper	100 cm		T3AX			
			150 cm		T3AY			
			300 cm		T3DQ			
			500 cm		T3DW			



Wisselstukken	Versie	Referentie
Set van 6 dichtingen	Neopreen	AC0103 TUYN
	Teflon	AC0103 TUYT
	Koper (CO2 Transkr.)	AC0103TUYC
	EPDM (NH3)	AC0103TUYE
Set van 3 schraderventielen		AC0105

Blondelle Residentieel - White Goods

Manometer & meterset druk en grote vacuümschaal



- Drukbereik -1 tot 7bar - 100 psi
- Grote vacuümschaal in inhg en mbar
- Met of zonder koudemiddel temperatuurschaal: R134a & R600a

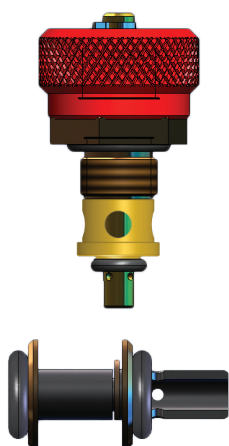
- Ontwikkeld in samenwerking met koeltechniekers met residentiële specialisatie
- Kranen met revolutionair spindelmechanisme, dicht zonder knijpen
- Klasse 1, 'A Lame Acier' Ø 80, oliegevuld

Referentie	Omschrijving
FR1002-E35	1-wegs Meterset, met manometer, slangen en service kit
FR1002-E35V	1-wegs Meterset, met manometer, slangen met kraantje en service kit
MA1003V18B-1198	Manometer met 1/8"NPT aansluiting

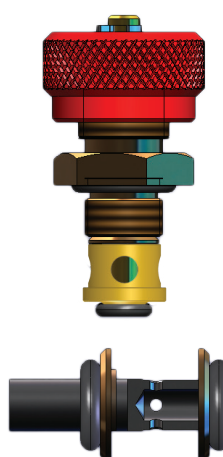
Blondelle Spindelmechanisme Kranen

Uniek mechanisme, dicht zonder knijpen

Kraantje dicht



Kraantje open





Blondelle F-GAS - PED Controlemanometer

Hoge precisie manometer 'verouderde en gestabiliseerde' mechaniek - Klasse 0,5 - 3 Drukbereiken



- PED Controlemanometer
- Voor PED-druktesten van installaties en controle van metersets
- Geleverd met certificaat
- 'Verouderde en gestabiliseerde' mechaniek

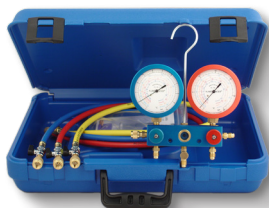
- Class 0,5
- 'A Lame Acier', Droge Manometer
- 25Bar Ø100, 60Bar Ø150, 180Bar Ø100
- Met koffer

Referentie:

- 0-25Bar : MA1202V14S-4031-82-CET
- 0-60Bar : MA1305V14S-9038-82-CET
- 0-180Bar : MA1202V14S-4016-82-CET

Blondelle Automotiel Meterset

Automotiel Gereedschap & Toebehoren - R134a, R1234yf, R1234ze & R744



- Koudemiddel: R134a & HFO R1234yf & R1234ze & R744 (CO2)
- 2 Wegs Meterset, aluminium
- Kranen met revolutionair spindelmechanisme; dicht zonder knijpen
- Klasse 1, 'A Lame Acier' Ø 80 manometers
- Droog, oliegevuuld of anti-puls

Geleverd in Blondelle koffer inclusief 3 slangen; rood, blauw en geel van 1 meter met 1/4" SAE aansluiting. Optie: vulslangen met kraantjes

Materiaal	Andere	Manometers		Referentie			Schalen		
		Diameter	Versie	Meterset	Wijzerplaat	Optie	bar	psi	Koudemiddelen
Aluminium	Volledige koffer & slangen	80 mm	Droog	FR1104					R134a+R1234yf+R1234ze
			Oliebada	FR1304					
	Anti-puls		FR1202						
				E38	x	x			
Volledige koffer & slangen & snelkoppelingen Airco SAE-J639 DIN SPEC74119			Oliebada	FR4424					R744 (-1+80 Bar, -1+160 Bar)
					E25	x			
					E37	x	x		
						V	Optie: slangen met kraantje		

Hoe deze tabel lezen? De volledige beschrijving van een meterset bevat de referentie van de meterset- en manometerkeuze enerzijds en de referentie van de gewenste koudemiddelen anderzijds. Samen vormen ze het artikelnummer. Bv.: 2 wegs aluminium meterset, met slangen, D 80mm, oliebad, koudemiddelen: R134a +R1234yf+R1234ze: Meterset: FR1304; Koudemiddelen: E38; Artikelnummer: FR1304-E38

Blondelle Automotiel Snelkoppelingen

Standard / OEM - BMW / CO2



- Automotiel klimatisatie snelkoppelingen
- Standard (LD & HD)
- BMW (OEM-Versie)
- CO2 / R744 (LD & HD) - Automotiel klimatisatie SAE J639 & DIN SPEC 74119



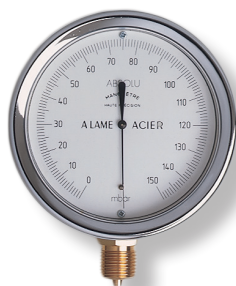
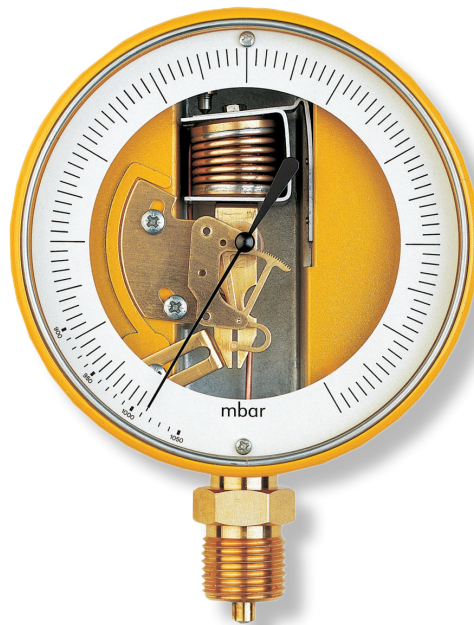
Referentie	Omschrijving
FR1501-6472	LD snelkoppeling
FR1501-6473	HD snelkoppeling
FR1501-6475	HD BMW snelkoppeling (OEM)



Referentie	Omschrijving
FR1501-8795	CO2 LD snelkoppeling - Automotiel klimatisatie
FR1501-8796	CO2 HD snelkoppeling - Automotiel klimatisatie



BLONDELLE VACUÜMMETERS



Blondelle Vacuümmeter, Ø 60, Composiet

Hoge Nauwkeurigheid Vacuümmeter



- Hoge precisie vacuümmeter
- Vacuümmeter: -760 mmHg tot 0 of -1000 mbar tot 0
- Pseudo-absoluut: 0 +1000 mbar of 0 +1000 mbar/inHg
- Klasse 1, 'A Lame Acier'

- Ø 60, droog of oliegevuld
- Uitgang: verticaal of achteraan
- Aansluiting: 1/4" SAE of 1/8" NPT
- Opties: veiligheidsventiel, referentienaald, aansluiting 1/4" SAE vrouwelijk

Versie	Uitgang	Aansluiting	Referentie			Schalen	
			Behuizing	Wijzerplaat	Optie	Relatief	Pseudo-Absoluut
Droog	Verticaal	1/4" SAE	MA0602V14S				
		1/8" NPT	MA0602V18B				
	Achteraan	1/4" SAE	MA0602A14S				
		1/8" NPT	MA0602A18B				
Oliebad	Verticaal	1/4" SAE	MA1002V14S				
		1/8" NPT	MA1002V18B				
	Achteraan	1/4" SAE	MA1002A14S				
		1/8" NPT	MA1002A18B				
					6099	-760 mmHg to 0	
					6103	-1000 mbar to 0	
				6089		0+1000 mbar	
						Opties	
					28	Veiligheidsventiel (+60 Bar)	
					01	Referentienaald (niet op oliebad)	
					45	Aansluiting 1/4" SAE vrouwelijk	
					AC	Beschermhoes	

Hoe deze tabel lezen? De volledige beschrijving van een vacuümmeter bevat de referentie van de behuizing en de referentie van de gewenste schaal. Daarna volgt eventueel de referentie van de optie. Samen vormen ze het artikelnummer. Bv.: Vacuümmeter D60mm composiet, oliebad, uitgang verticaal, 1/4"SAE, -1000mbar tot 0, referentienaald: Behuizing: MA1002V14S; Wijzerplaat: 6103; Optie: 01; Artikelnummer: MA1002V14S-6103-01



Blondelle Vacuümmeter, Ø 80, Composiet

Hoge Nauwkeurigheid Vacuümmeter



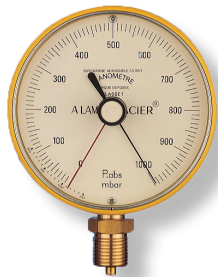
- Hoge precisie vacuümmeter
- Vacuümmeter: -760 mmHg tot 0 of -1000 mbar tot 0
- Pseudo-absoluut: 0 +1000 mbar of 0 +1000 mbar/inHg
- Klasse 1, 'A Lame Acier'
-
- Ø 80, droog, oliegevuld of anti-puls
- Uitgang: verticaal of achteraan
- Aansluiting: 1/4" SAE of 1/8" NPT
- Opties: veiligheidsventiel, referentienaald, aansluiting 1/4" SAE vrouwelijk

Versie	Uitgang	Aansluiting	Referentie			Schalen	
			Behuizing	Wijzerplaat	Optie	Relatief	Pseudo-Absoluut
Droog	Verticaal	1/4" SAE	MA0603V14S				
		1/8" NPT	MA0603V18B				
	Achteraan	1/4" SAE	MA0603A14S				
		1/8" NPT	MA0603A18B				
Oliebad	Verticaal	1/4" SAE	MA1003V14S				
		1/8" NPT	MA1003V18B				
	Achteraan	1/4" SAE	MA1003A14S				
		1/8" NPT	MA1003A18B				
Anti-puls	Verticaal	1/4" SAE	MA0901V14S				
		1/8" NPT	MA0901V18B				
		1/4" SAE	MA0901A14S				
	Achteraan	1/4" SAE	MA0901A14S				
		1/8" NPT	MA0901A18B				
			6100		-760 mmHg to 0		
			6104		-1000 mbar to 0		
			6090			0+1000 mbar	
						Opties	
					28	Veiligheidsventiel (+60 Bar)	
					01	Referentienaald (niet op oliebad)	
					45	Aansluiting 1/4" SAE vrouwelijk	
					AC	Beschermerhoes	

Hoe deze tabel lezen? De volledige beschrijving van een vacuümmeter bevat de referentie van de behuizing en de referentie van de gewenste schaal. Daarna volgt eventueel de referentie van de optie. Samen vormen ze het artikelnummer. Bv.: Vacuümmeter D80mm composiet, droog, uitgang verticaal, 1/4"SAE, 0+1000mbar, referentienaald, veiligheidsventiel: Behuizing: MA0603V14S; Wijzerplaat: 6090; Optie: 2801; Artikelnummer: MA0603V14S-6090-2801

Blondelle Vacuümmeter Ø100, Aluminium

Hoge Nauwkeurigheid Vacuümmeter



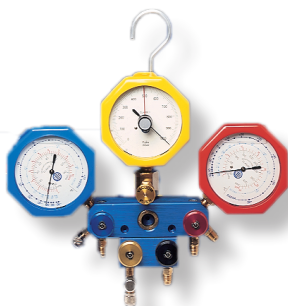
- Hoge precisie vacuümmeter
- Laat een absolute lezing toe op voorwaarde dat de referentienaald op de atmosferische druk afgesteld wordt
- Ø 100, aluminium behuizing
- Klasse 1, 'A Lame Acier'

- Aansluiting: 1/2" Gaz, 1/4" SAE of 1/8" NPT
- Droog
- Opties: veiligheidsventiel, referentienaald, aansluiting 1/4" SAE vrouwelijk

Versie	Uitgang	Aansluiting	Referentie			Schalen Pseudo-Absoluut
			Behuizing	Wijzerplaat	Optie	
Droog	Verticaal	1/2" GAZ 1/8" NPT 1/4" SAE	MA0107V12G	1175 4024 6095	28 01 45	-250mbar+0
			MA0107V18B			-500mbar+500mbar
			MA0107V14S			0+1000 mbar
			Opties			
						Veiligheidsventiel (+60 Bar)
						Aiguille repère
						1/4" SAE vrouwelijk Aansluiting

Hoe deze tabel lezen? De volledige beschrijving van een vacuümmeter bevat de referentie van de behuizing en de referentie van de gewenste schaal. Daarna volgt eventueel de referentie van de optie. Samen vormen ze het artikelnummer. Bv.: Pseudo-Absolute Vacuümmeter D100mm aluminium, droog, uitgang verticaal, 1/2"GAZ, 0+1000mbar, referentienaald. Behuizing: MA0107V12G; Wijzerplaat: 6095; Optie: 01; Artikelnummer: A0107V12G-6095-01

Blondelle 4-Wegs Meterset 'Speciaal Vacuüm'



- Kranen met revolutionair spindelmechanisme: dicht zonder knippen
- Klasse 1, 'A Lame Acier' manometers
- 4 wegs - 4 kranen
- Ø 80

- Alle combinaties Koudemiddelen
- Oliegevuuld
- Met kijkglas en haak
- Leverbaar met of zonder bijhorende slangen

Geleverd in Blondelle koffer inclusief 3 slangen; rood, blauw en geel van 1,5 meter met 1/4" SAE aansluiting + 1 gele vacuümslang van 1 meter met 3/8" SAE aansluiting.
 Voor R410A; sterkere slangen, teflon dichtingen, rode en blauwe slang hebben aan de gebogen zijde een 5/16" SAE aansluiting. Optie kogelkraantje

Referenties: zie p.36

Blondelle Absoluut Vacuümmeter, Ø 100, Aluminium

Hoge Nauwkeurigheid V Absoluut acuümmeter



- Absoluut vacuümmeter met referentievacuüm.
 - Klasse 1
 - 'A Lame Acier', duurzaamheid en precisie op het hoogste niveau
 - Elke vacuümmeter wordt afzonderlijk geijkt en getest
-
- Zeer hoge precisie: 0,4 tot 1,5 mbar.
 - Aluminium behuizing
 - Aansluiting: 1/4" SAE of 1/2"GAZ
 - Diameter 100, zeer hoge leesbaarheid

Versie	Uitgang	Aansluiting	Referentie			Schalen Absoluut
			Behuizing	Wijzerplaat	Optie	
Droog	Verticaal	1/2" GAZ 1/4" SAE	MA1501V12G MA1501V14S	6098		0+150 mbar
						Omschrijving of the Optie
					28 45	Veiligheidsventiel (+60 Bar) 1/4" SAE vrouwelijk Aansluiting

Hoe deze tabel lezen?

De volledige beschrijving van een vacuümmeter bevat de referentie van de behuizing en de referentie van de gewenste schaal. Daarna volgt eventueel de referentie van de optie. Samen vormen ze het artikelnummer. Bv.: Absoluut Vacuümmeter D100mm aluminium, droog, uitgang verticaal, 1/2"GAZ, 0+150mbar: Behuizing: MA1501V12G; Wijzerplaat: 6098; Artikelnummer: MA1501V12G-6098

Blondelle 1-Wegs Meterset met Vacuümmeter



- Kraan met revolutionair spindelmechanisme; dicht zonder knijpen
- Klasse 1, 'A Lame Acier' vacuümmeter
- Ø 60 & Ø 80
- Droog, oliegevuuld of anti-puls
- Leverbaar met of zonder bijhorende slangen

Geleverd inclusief 2 gele slangen van 1 meter met 1/4" SAE aansluiting.
Opties: veiligheidsventiel, referentienaald, aansluiting 1/4"SAE vrouwelijk, kogelkraantje.

Ø 60 Meterset Materiaal	Vacuümmeter Versie	Referentie			Schalen	
		Meterset	Schalen	Opties	Relatief	Pseudo-Absoluut
Aluminium	Droog Oliebad	FR0801			-760 mmHg to 0 -1000 mbar to 0	0+1000 mbar
		FR1001				
			6099			
			6103			
			6089			
				28	Opties	
				01	Veiligheidsventiel (+60 Bar)	
				V	Referentienaald (niet op oliebad)	
				AC	Beschermhoes	
					Optie: 1m slangen meet kraantje	

Ø 80 Meterset Materiaal	Vacuümmeter Versie	Referentie			Schalen	
		Meterset	Schalen	Opties	Relatief	Pseudo-Absoluut
Aluminium	Droog Oliebad Anti-puls	FR0802			-760 mmHg to 0 -1000 mbar to 0	0+1000 mbar
		FR1002				
		FR0901				
			6100			
			6104			
				6090		
				28	Opties	
				01	Veiligheidsventiel (+60 Bar)	
				V	Referentienaald (niet op oliebad)	
				AC	Beschermhoes	
					Optie: 1m slangen meet kraantje	

Hoe deze tabel lezen?

De volledige beschrijving van een meterset bevat de referentie van de meterset- en vacuümmeterkeuze enerzijds en de referentie van de gewenste schaal anderzijds. Samen vormen ze het artikelnummer. Bv.: 1-wegs aluminium meterset, vacuümmeter 80mm, oliebad, 1m slangen met kogelkraantje, schaal: -1000mbar tot 0: Meterset: FR1002; Schaal: 6104; Optie: V; Artikelnummer: FR1002-6104-V



SUPER-SEAL



Super Seal

Dicht af en droogt



- 947KIT - Super Seal Advanced, ACR, Professional Formula, voor kleine installaties. (<5kW)
- 944KIT - Super Seal Advanced, HVACR, Professional Formula, voor residentiële installaties. (5kW – 17kW)
- 948KIT - Super Seal Advanced, Commercial, Commerciële en Industriële Formule. (>17kW)
- 946KIT - Super Seal Advanced, Automotive – Premium

- Vergaand afdicht vermogen met DRY R™, elimineert tot 20 druppels water en voorkomt zuurvorming
- Sneller - geen afzuigunit nodig
- Verontreiniging vrij
- Bevat geen butaan of propaan
- Compatibel met alle oliën en koelmiddelen

- Geleverd met handleiding en vulslang



REFRIGERATION TECHNOLOGIES



Big Blu

Micro-lekzoeker



- Bellenvormende oplossing
- Gevoeligheid: 20 gr/jaar
- Niet giftig, niet bijtend en biologisch afbreekbaar
- Sterke en blijvende film
- Gebruik op zuurstofinstallaties toegelaten

Big Blu - Sub-Zero (Super Blu)

Lekken zoeken onder extreme omstandigheden



- Bellenvormende oplossing
- Gebruik in extreme temperaturen; -35°C tot 90°C
- Niet giftig, biologisch afbreekbaar
- Gebruik op zuurstofinstallaties toegelaten

Nylog

Voor een lekdichte installatie

Nylog Red



Nylog Blue



- Smeert en dicht af zonder te harden
- Verhindert lekken langs dichtingen en Aansluitings
- Bestand tegen extreme temperaturen en trillingen

- Nylog Red: installaties met CFK's en HCFK's
- Nylog Blue: installaties met HFK's en HFO's

Viper Wet-Rag

Hitteblokkerende kit



- BETER DAN EEN NATTE DOEK

- Deze herbruikbare, hitte-blokkerende stopverf houdt piping en gevoelige componenten koeler dan traditionele natte doek
- Toepassingen tijdens solderen, hard-solderen of lassen
- Het is gemaakt van dezelfde materiaal als in het hiteschild van de spaceshuttle.
- Eenvoudig toepassen, verwijderen en opnieuw gebruiken.

- Herbruikbaar als een natte vod
- Bescherm oppervlakken, Kranen en andere gevoelige onderdelen tegen schade door hitte
- Blokkeert directe en geleidende warmteoverdracht
- Gebruik met Map / Pro, Oxy / Acetylene, Mig, Tig, Arc en propaanbranders
- Niet-giftig

- Herbruikbaar - Voor maximaal 40 applicaties
- Geleidende warmte - Blokkeert geleidende warmte om gevoelige delen te beschermen
- Directe warmte - Blokkeert directe warmte tot 1100 ° C
- Indicator Dye - Speciaal kleurstof vervaagt na verloop van tijd om aan te geven wanneer vervanging nodig is

PX-Calibrate

Het enige draagbare, eenvoudig op te bergen lek met een traceerbaar certificaat en een afdichtkraan



F-GAS VERIFICATIE



- Controleer uw lekzoeker volgens de F-GAS EN14624:2020
- Gecalibreerd referentie lek met HFC R134a of HFO R1234yf
- Geleverd met een Traceerbaar en gecalibreerd ISO17025 certificaat
- Afdichtkraan - lekt niet continu
- 5gr/jr
- Eenvoudig op te bergen bij uw lekzoeker
- Gesinterde lektechnologie, powered by HTP

- Geleverd in een eenvoudig op te bergen flesje
- Versies:
 - PX-Calibrate-HFC-CET: R134a lek geleverd met ISO17025 traceerbaar certificaat voor jaarlijkse controle
 - PX-Calibrate-HFO-CET: R1234yf lek geleverd met ISO17025 traceerbaar certificaat voor jaarlijkse controle

Lekzoeker F-GAS Certificaat

Lekzoeker controlecertificaat volgens EN 14624



PANIMPEX NV

We certify that the refrigerant leak detectors, PX-3 developed and produced by Nolek and the PX-2 developed and produced by C-BISS

are in accordance with the devices tested by the

Centre d'Energétique
60, boulevard Saint-Michel
75272 PARIS Cedex 06

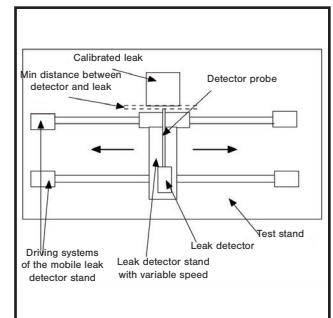
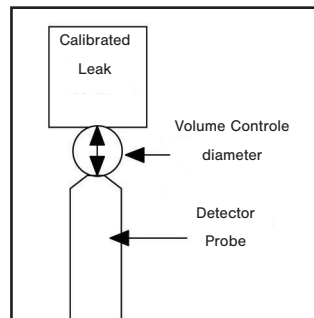
following the procedure of the EN 14624 Standard.
(see end of this journal for complete text)

The sensitivity measured by the 'Centre d'Energétique' is:

	PX-3	PX-2
Sensitivity in fixed position	0,5 gr/yr	3 gr/yr
Sensitivity while moving	0,5 gr/yr	3 gr/yr

JP Peirs - Panimpex NV
Veurnestraat 162
B-8660 De Panne
Belgium

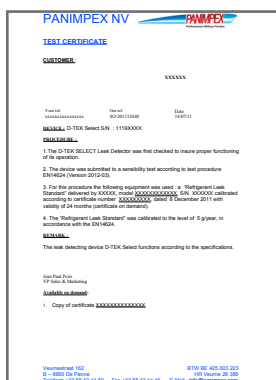
- Controle van uw lekzoeker volgens de EN 14624 F-GAS norm.
- Dit certificaat voldoet aan de noden en vereisten van de F-GAS certificering voor koeltechniekers.
- Dit certificaat heeft een enorme meerwaarde voor uw klant. Hij kan hiermee nagaan dat uw onderhoudswerken volgens de regels van de kunst verlopen.



- Dienst verkrijgbaar bij uw groothandel

Controle & Certificering

Druk Manometers, Vacuüm Manometers, Temperature Manometers, Schalen, Recovery Units



- Lekzoekers
- Metersets
- Vacuümmeters
- Electronische metersets & sensoren
- Weegschaal
- Recuperatiepomp
- ...
- Contacteer ons voor meer info: info@panimpe.com

Blondelle F-GAS - PED Controlemanometer

Hoge precisie manometer 'verouderde en gestabiliseerde' mechaniek - Klasse 0,5 - 3 Drukbereiken



- PED Controlemanometer
- Voor PED-druktesten van installaties en controle van metersets
- Geleverd met certificaat
- 'Verouderde en gestabiliseerde' mechaniek
- Class 0,5
- 'A Lame Acier', Droge Manometer
- 25Bar Ø100, 60Bar Ø150, 180Bar Ø100
- Met koffer

- Referentie:
- 0-25Bar : MA1202V14S-4031-82-CET
 - 0-60Bar : MA1305V14S-9038-82-CET
 - 0-180Bar : MA1202V14S-4016-82-CET





SMART MOBILE MEASURING



MANOMETERS & VACUÛMMETERS
METERSETS & SLANGEN



SUPER-SEAL



REFRIGERATION TECHNOLOGIES

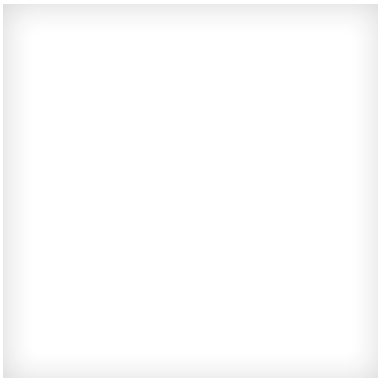
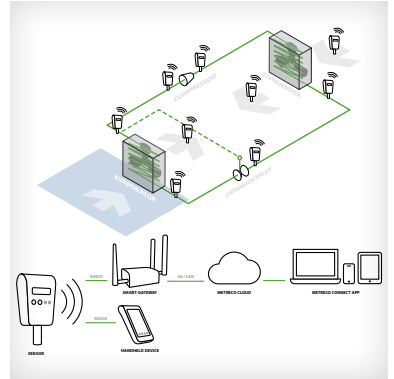
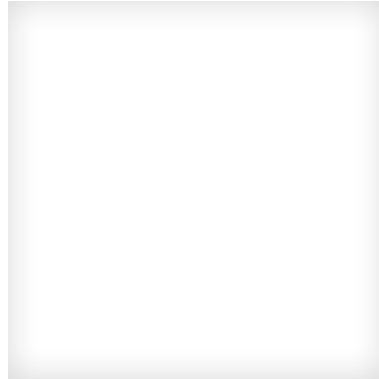
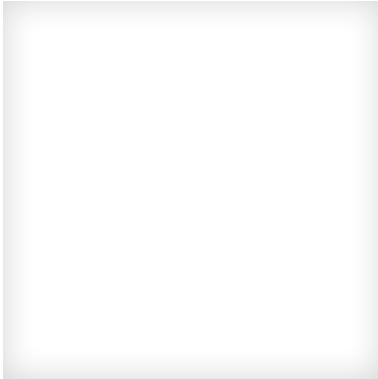
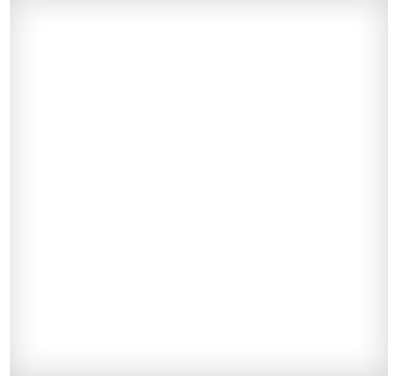
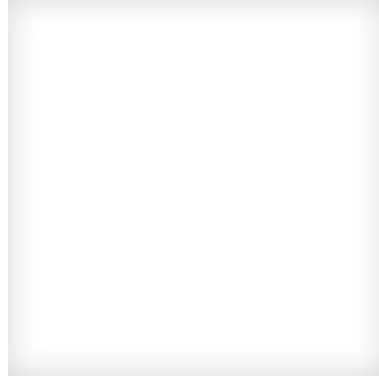
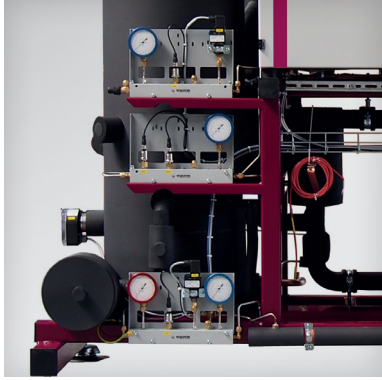


ONDERHOUD & KALIBRATIE




PANIMPEX


Measurement Solutions



2026
NEDERLANDS


+32 58 42 14 50


info@panimpex.com


panimpex.com