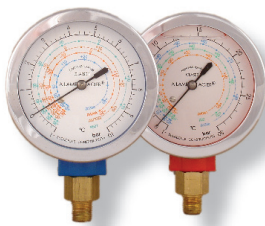


Blondelle manometer; Ø 60, aluminium



- Klasse 1
- 'A Lame Acier' uniek balgmechanisme, duurzaamheid en precisie op het hoogste niveau
- Alle combinaties koelmiddelen
- Elke manometer wordt afzonderlijk geijkt en getest
- Aluminium behuizing

- Toegelaten overbelasting: 200%
- Bijstellen wijzer mogelijk (nulstelling)
- Droog of oliegevuuld
- Uitgang: verticaal of achteraan
- Aansluiting: 1/4" SAE of 1/8" NPT

LAGE DRUK		Aansluiting	Referentie		Druk		Koelmiddelen
Versie	Uitgang		Behuizing	Wijzerplaat	psi	bar	
Droog	Verticaal	1/4" SAE	MA0601V14S				
		1/8" NPT	MA0601V18B				
	Achteraan	1/4" SAE	MA0601A14S				
		1/8" NPT	MA0601A18B				
Oliebad	Verticaal	1/4" SAE	MA1001V14S				
		1/8" NPT	MA1001V18B				
	Achteraan	1/4" SAE	MA1001A14S				
		1/8" NPT	MA1001A18B				
				1001		-1+10	R507+R404A+R407C Vap. Liq.
				1003		-1+10	R404A+R407C Vap.+R134a
				1005		-1+10	R134a+R407C Vap. Liq.
				1015		-1+30	R744
				1017	-30+290	-1+20	R410A
				1031		-1+20	R407C Vap.Liq.+R410A
				1035		-1+20	R134a+R404A+R410A+R22
				1037		-1+20	R407C+Vap.Liq.+R410A+R22
				1115		-1+10	R134a+R404A+R407C Vap.Liq.
				1123		-1+20	R134a+R404A+R407C+R410A
				5992	-30+140	-1+10	R12+R22+R502
				6060	-30+140	-1+10	R134a
				6070		-1+10	R12+R22+R502
				6125	-30+140	-1+10	R22+R134a
				6171		-1+10	R134a
				6186		-1+10	R22+R134a
				6685		-1+10	R134a+R404A
				6702	-30+140	-1+10	R134a+R404A
				7074		-1+10	R22+R134a+R404A
				7076	-30+140	-1+10	R22+R134a+R404A
				7126	-30+140	-1+10	R290+R600A
				7216		-1+10	R134a+R404A+R507+R407C
				7272		-1+10	R22+R134a+R407C
				7290		-1+10	R23
				7345		-1+10	R134a+R404A+R22+R407C
				7366		-1+10	R407C Vap. Liq.
				7496		-1+10	R507+R407C
				7540		-1+10	R134a+R22+R407C Vap. Liq.
				7552		-1+10	R134a+R22+R404A+R507
				8006		-1+20	R410A



HOGE DRUK			Referentie		Druk		Koelmiddelen
Versie	Uitgang	Aansluiting	Behuizing	Wijzerplaat	psi	bar	
Droog	Verticaal	1/4" SAE	MA0601V14S				
		1/8" NPT	MA0601V18B				
	Achteraan	1/4" SAE	MA0601A14S				
		1/8" NPT	MA0601A18B				
Oliebad	Verticaal	1/4" SAE	MA1001V14S				
		1/8" NPT	MA1001V18B				
	Achteraan	1/4" SAE	MA1001A14S				
		1/8" NPT	MA1001A18B				
				1002		-1+30	R507+R404A+R407C Vap. Liq.
				1004		-1+30	R404A+R407C Vap.+R134a
				1006		-1+30	R134a+R407C Vap. Liq.
				1018	-30+650	-1+45	R410A
				1029		-1+50	R744
				1032		-1+45	R407C Vap.Liq.+R410A
				1036		-1+45	R134a+R404A+R410A+R22
				1038		-1+45	R407C+Vap.Liq.+R410A+R22
				1116		-1+30	R134a+R404A+R407C Vap.Liq.
				1124		-1+45	R134a+R404A+R407C+R410A
				5993	-30+400	-1+30	R12+R22+R502
				6061	-30+400	-1+30	R134a
				6071		-1+30	R12+R22+R502
				6126	-30+400	-1+30	R22+R134a
				6175		-1+30	R134a
				6188		-1+30	R22+R134a
				6686		-1+30	R134a+R404A
				6703	-30+400	-1+30	R134a+R404A
				7075		-1+30	R22+R134a+R404A
				7077	-30+400	-1+30	R22+R134a+R404A
				7127	-30+400	-1+30	R290+R600A
				7217		-1+30	R134a+R404A+R507+R407C
				7273		-1+30	R22+R134a+R407C
				7291		-1+30	R23
				7346		-1+30	R134a+R404A+R22+R407C
				7367		-1+30	R407C Vap. Liq.
				7497		-1+30	R507+R407C
				7541		-1+30	R134a+R22+R407C Vap. Liq.
				7553		-1+30	R134a+R22+R404A+R507
				8007		-1+45	R410A

			Referentie		Druk		Koelmiddelen
Versie	Uitgang	Aansluiting	Behuizing	Wijzerplaat	psi	bar	
Oliebad	Verticaal	1/4" SAE	MA0501V14S				
		1/8" NPT	MA0501V18B				
	Achteraan	1/4" SAE	MA0501A14S				
		1/8" NPT	MA0501A18B				
				6355		-1+16	

Hoe deze tabel lezen?

De volledige beschrijving van een manometer bevat de referentie van de behuizing en de referentie van de gewenste koelmiddelen. Samen vormen ze het artikelnummer.

Bv.: Manometer D 60mm aluminium, oliebad, uitgang achteraan, 1/4"SAE, -1+10bar / R22+R134a+R407C:

Behuizing: MA1001A14S; Wijzerplaat: 7272; Artikelnummer: MA1001A14S-7272