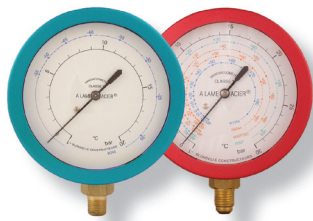


Blondelle Manometer; Ø 80, Kunststoff



- Klasse 1
- 'A Lame Acier' exklusiver Balgmechanismus, höchste Lebensdauer und Genauigkeit
- Alle Kältemittelkombinationen möglich
- Jedes Manometer wird separat geeicht und geprüft
- Qualitätskunststoffgehäuse

- Zulässige Überbelastung: 200%
- Nachstellung des Zeigers mit Nullpunktschraube
- Trocken, Ölgefüllt oder Gedämpft
- Anschluss: unten oder hinten
- Anschluss: 1/4" SAE oder 1/8" NPT

Saugdruck Version	Anschluss	Anschluss	Referenz		Druck		Kältemittel
			Gehäuse	Zifferblatt	PSI	Bar	
Trocken	Unten	1/4" SAE	MA0603V14S				
		1/4" GAZ	MA0603V14G				
		1/8" NPT	MA0603V18B				
	Hinten	1/4" SAE	MA0603A14S				
		1/4" GAZ	MA0603A14G				
		1/8" NPT	MA0603A18B				
Ölgefüllt	Unten	1/4" SAE	MA1003V14S				
		1/4" GAZ	MA1003V14G				
		1/8" NPT	MA1003V18B				
	Hinten	1/4" SAE	MA1003A14S				
		1/4" GAZ	MA1003A14G				
		1/8" NPT	MA1003A18B				
Gedämpft	Unten	1/4" SAE	MA0901V14S				
		1/4" GAZ	MA0901V14G				
		1/8" NPT	MA0901V18B				
	Hinten	1/4" SAE	MA0901A14S				
		1/4" GAZ	MA0901A14G				
		1/8" NPT	MA0901A18B				
				1051		-1+10	R507+R404A+R407C Vap.Liq.
				1055		-1+10	R22+R417 Vap. Liq.
				1057	-30+400		R22+R410A (°F)
				1065		-1+30	R744
				1067		-1+10	R1270
				1073		-1+20	R410A+R22+R134a+R407C
				1085		-1+20	R134a+R404A+R410A+R22
				1087		-1+20	R407C Vap.Liq.+R410A+R22
				1099		-1+80	R744 (Überkritisch)
				1173		-1+20	R410A+R407C+R404A+R134a
				4090		-1+10	R409A Vap. Liq.
				4092		-1+10	R134a+R22+R409A Vap. Liq.
				5941	-30+140	-1+10	R12+R22+R502
				6072		-1+10	R12+R22+R502
				6127	-30+140	-1+10	R22+R134a
				6172		-1+10	R134a
				6187		-1+10	R22+R134a
				6607	-30+140	-1+10	R134a
				6630		-1+10	R134a+R404A
				6704	-30+140	-1+10	R134a+R404A
				7130	-30+140	-1+10	R290+R600A
				7279		-1+10	R23
				7309		-1+10	R134a+R404A+R507+R407C
				7312		-1+10	R134a+R22+R404A
				7314	-30+140	-1+10	R134a+R22+R404A
				7341		-1+10	R134a+R404A+R22+R407C
				7524		-1+20	R410A
				7526		-1+10	R134a+R404A+R407C Vap. Liq.
				7528		-1+5	R600A+Care 30 Vap.Liq.
				7530		-1+10	R290+Care 50 Vap.Liq.
				7542		-1+10	R134a+R22+R407C Vap. Liq.
				7554		-1+10	R134a+R22+R404A+R507
				7734		-1+10	R22+R407C Vap. Liq.
				7805	-30+145		R22+R134a+R404A (°F)
				8101	-30+145		R12+R22+R502 (°F)
				8137	-30+400		R410A (°F)
				8264		-1+10	R134a+R407C Vap. Liq.

