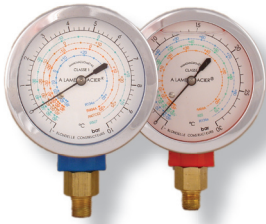


Blondelle Manometer, Ø 60, Aluminium



- Klasse 1
- 'A Lame Acier' exklusiver Balgmechanismus, höchste Lebensdauer und Genauigkeit
- Alle Kältemittelkombinationen möglich
- Jedes Manometer wird separat geeicht und geprüft
- Aluminiumgehäuse

- Zulässige Überbelastung: 200%
- Nachstellung des Zeigers mit Nullpunktschraube
- Trocken oder ölgefüllt
- Anschluss: unten oder hinten
- Anschluss: 1/4" SAE oder 1/8" NPT

Saugdruck		Referenz		Druck		Kältemittel	
Version	Anschluss	Anschluss	Gehäuse	Zifferblatt	PSI		Bar
Trocken	Unten	1/4" SAE	MA0601V14S				
		1/8" NPT	MA0601V18B				
	Hinten	1/4" SAE	MA0601A14S				
		1/8" NPT	MA0601A18B				
Ölgefüllt	Unten	1/4" SAE	MA1001V14S				
		1/8" NPT	MA1001V18B				
	Hinten	1/4" SAE	MA1001A14S				
		1/8" NPT	MA1001A18B				
				1001		-1+10	R507+R404A+R407C Vap. Liq.
				1003		-1+10	R404A+R407C Vap.+R134a
				1005		-1+10	R134a+R407C Vap. Liq.
				1015		-1+30	R744
				1017	-30+290	-1+20	R410A
				1031		-1+20	R407C Vap.Liq.+R410A
				1035		-1+20	R134a+R404A+R410A+R22
				1037		-1+20	R407C+Vap.Liq.+R410A+R22
				1115		-1+10	R134a+R404A+R407C Vap.Liq.
				1123		-1+20	R134a+R404A+R407C+R410A
				5992	-30+140	-1+10	R12+R22+R502
				6060	-30+140	-1+10	R134a
				6070		-1+10	R12+R22+R502
				6125	-30+140	-1+10	R22+R134a
				6171		-1+10	R134a
				6186		-1+10	R22+R134a
				6685		-1+10	R134a+R404A
				6702	-30+140	-1+10	R134a+R404A
				7074		-1+10	R22+R134a+R404A
				7076	-30+140	-1+10	R22+R134a+R404A
				7126	-30+140	-1+10	R290+R600A
				7216		-1+10	R134a+R404A+R507+R407C
				7272		-1+10	R22+R134a+R407C
				7290		-1+10	R23
				7345		-1+10	R134a+R404A+R22+R407C
				7366		-1+10	R407C Vap. Liq.
				7496		-1+10	R507+R407C
				7540		-1+10	R134a+R22+R407C Vap. Liq.
				7552		-1+10	R134a+R22+R404A+R507
				8006		-1+20	R410A



Hochdruck		Referenz		Druck		Kältemittel	
Version	Anschluss	Anschluss	Gehäuse	Zifferblatt	PSI		Bar
Trocken	Unten	1/4" SAE	MA0601V14S				
		1/8" NPT	MA0601V18B				
	Hinten	1/4" SAE	MA0601A14S				
		1/8" NPT	MA0601A18B				
Ölgefüllt	Unten	1/4" SAE	MA1001V14S				
		1/8" NPT	MA1001V18B				
	Hinten	1/4" SAE	MA1001A14S				
		1/8" NPT	MA1001A18B				
				1002		-1+30	R507+R404A+R407C Vap. Liq.
				1004		-1+30	R404A+R407C Vap.+R134a
				1006		-1+30	R134a+R407C Vap. Liq.
				1018	-30+650	-1+45	R410A
				1029		-1+50	R744
				1032		-1+45	R407C Vap.Liq.+R410A
				1036		-1+45	R134a+R404A+R410A+R22
				1038		-1+45	R407C+Vap.Liq.+R410A+R22
				1116		-1+30	R134a+R404A+R407C Vap.Liq.
				1124		-1+45	R134a+R404A+R407C+R410A
				5993	-30+400	-1+30	R12+R22+R502
				6061	-30+400	-1+30	R134a
				6071		-1+30	R12+R22+R502
				6126	-30+400	-1+30	R22+R134a
				6175		-1+30	R134a
				6188		-1+30	R22+R134a
				6686		-1+30	R134a+R404A
				6703	-30+400	-1+30	R134a+R404A
				7075		-1+30	R22+R134a+R404A
				7077	-30+400	-1+30	R22+R134a+R404A
				7127	-30+400	-1+30	R290+R600A
				7217		-1+30	R134a+R404A+R507+R407C
				7273		-1+30	R22+R134a+R407C
				7291		-1+30	R23
				7346		-1+30	R134a+R404A+R22+R407C
				7367		-1+30	R407C Vap. Liq.
				7497		-1+30	R507+R407C
				7541		-1+30	R134a+R22+R407C Vap. Liq.
				7553		-1+30	R134a+R22+R404A+R507
				8007		-1+45	R410A

		Referenz		Druck		Kältemittel
Version	Anschluss	Anschluss	Gehäuse	Zifferblatt	PSI	
Ölgefüllt	Unten	1/4" SAE	MA0501V14S			
		1/8" NPT	MA0501V18B			
	Hinten	1/4" SAE	MA0501A14S			
		1/8" NPT	MA0501A18B			
				6355		-1+16

Wie diese Tabelle lesen?

Die vollständige Beschreibung eines Manometers enthält einerseits die Referenz des Gehäuses und andererseits die Referenz des erwünschten Zifferblattes.

z.B.: Manometer D 60mm Aluminium, Ölgefüllt, Anschluss hinten, 1/4"SAE, -1+10Bar / R22+R134a+R407C:

Gehäuse: MA1001A14S; Zifferblatt: 7272; Referenz: MA1001A14S-7272